

LÉGENDE - MÉCANIQUE

Table with 4 columns: SYMBOLES, DESCRIPTION, SYMBOLES, DESCRIPTION. It lists various plumbing and mechanical symbols and their corresponding descriptions in French.

LISTE D'ÉQUIPEMENTS DE PLOMBERIE

Table listing plumbing equipment items (CA.1, CAH.1, U.1, L.1, AS.1) with detailed descriptions in French, including model numbers and specifications.

NOTES GÉNÉRALES DE PLOMBERIE

- 17 numbered notes providing general plumbing instructions, such as ensuring correct installation of fixtures, protecting existing work, and coordinating with other trades.

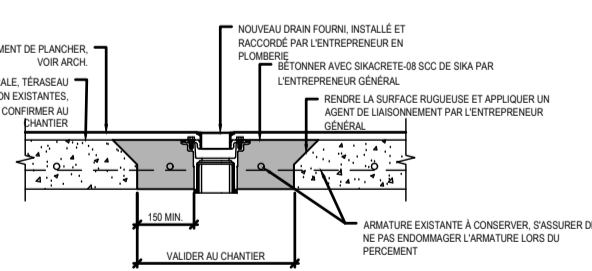
LISTE DES PLANS

Table listing the drawings included in the project, including the key plan, plumbing drainage services, and mechanical details.

NOTE GÉNÉRALE - AMIANTE

- 1. General note regarding asbestos removal, stating that the contractor must consult the asbestos survey report and follow all safety protocols.

DÉTAILS DRAIN DE PLANCHER



DÉTAIL TYPE NOUVEAUX DRAINS OU DRAINS À REMPLACER. ÉCHELLE: 3/80

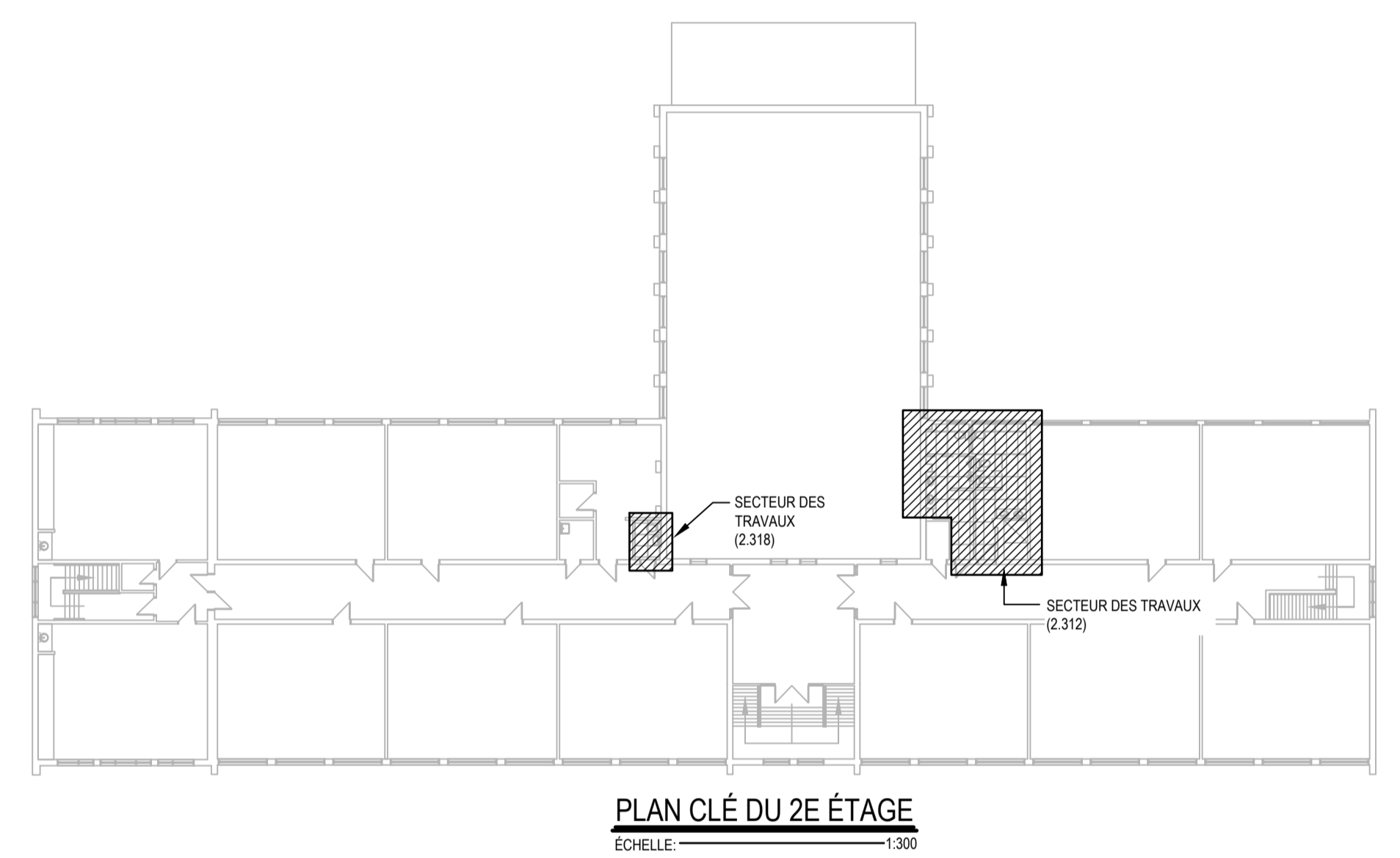
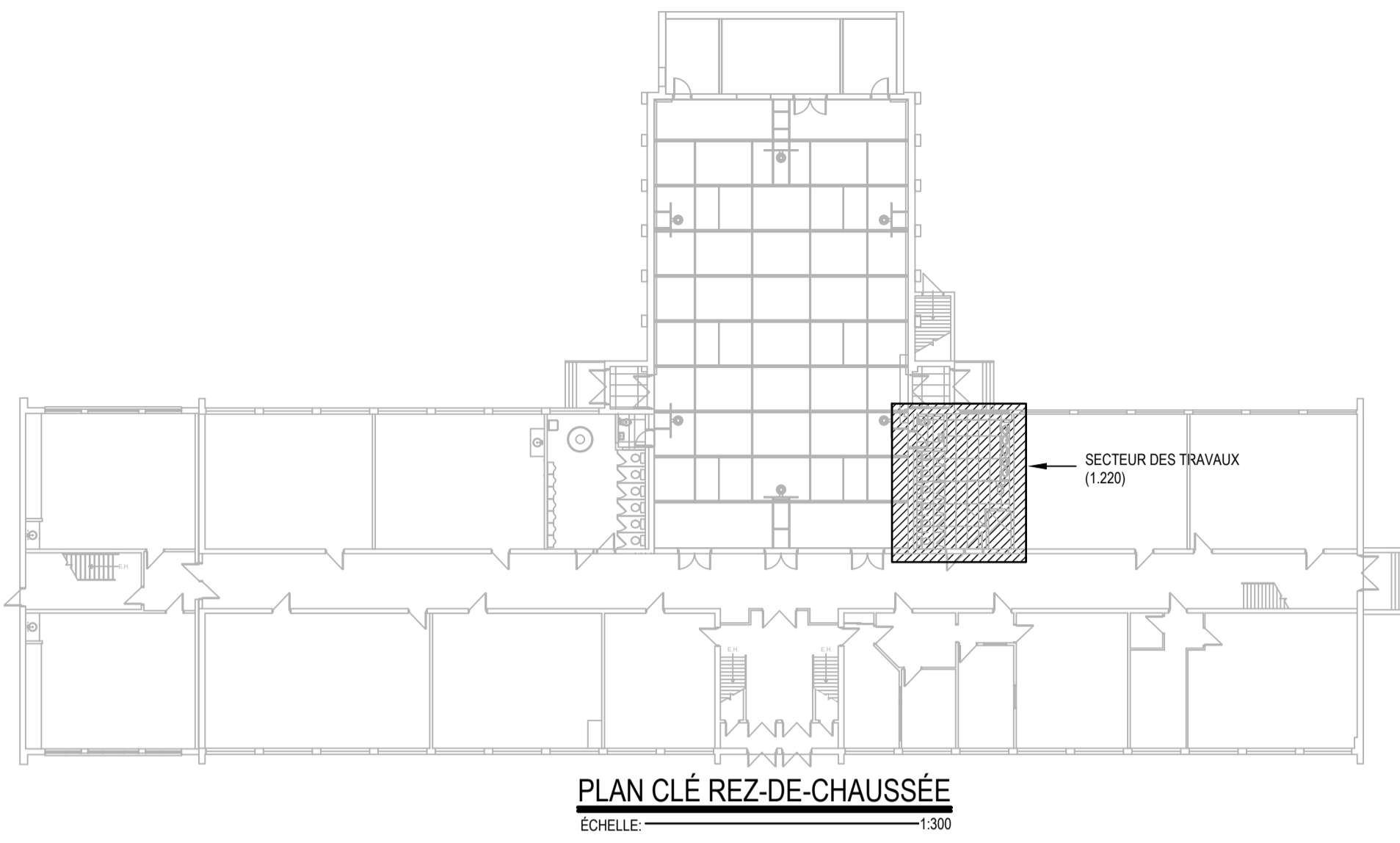
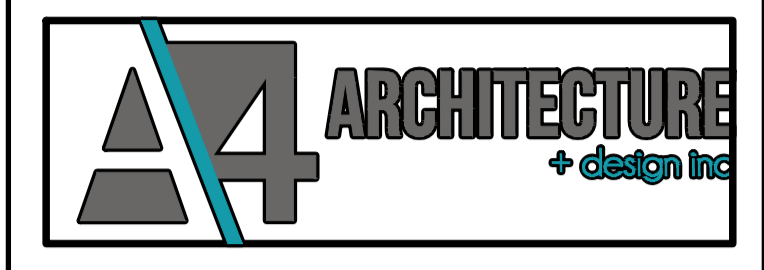


Tableau des convecteurs et cabinets de chauffage. Table with columns for NO., MARQUE, MODÈLE, CAPACITÉ (W/m), LONG. AILETTES (mm), ÉLÉMENT, DÉBIT (L/min), LONGUEUR, LARGEUR, HAUTEUR, REMARQUES. Includes a list of remarks at the bottom.



480, BOULEVARD DE LA CITÉ, BUREAU 200 GATINEAU (QUÉBEC) CANADA J8T 8R3 TEL. : 819 243 2827 / TELE. : 819 243 2019 WWW.WSP.COM



Commission scolaire Western Québec logo and address: 15, rue Katimavik, Gatineau (Québec), J9J 0E9

REF. CLIENT : 24510B014

PROJET : RÉNOVATION DE 04 BLOCS SANITAIRES À L'ÉCOLE ÉLÉMENTAIRE LORD AYLMER JR.

AVERTISSEMENT: DROIT D'AUTEUR: CE Dessin est la propriété intellectuelle de WSP CANADA INC. AUCUNE REVISION, REPRODUCTION OU TOUT AUTRE USAGE N'EST PERMIS SANS L'AUTORISATION ÉCRITE DE WSP CANADA INC.

POUR APPEL D'OFFRES. THESE DOCUMENTS NE DOIVENT PAS ÊTRE UTILISÉS À DES FINS DE CONSTRUCTION OU DE FABRICATION.

Table with columns: ÉMISSION - RÉVISION, NO PROJET, DATE, ÉCHELLE ORIGINALE, INDIQUÉE, CONÇU PAR, V. LAFONTAINE, CPI, DÉSSINÉ PAR, K. HANRAHAN, VÉRIFIÉ PAR, F. LEUNG, ing.

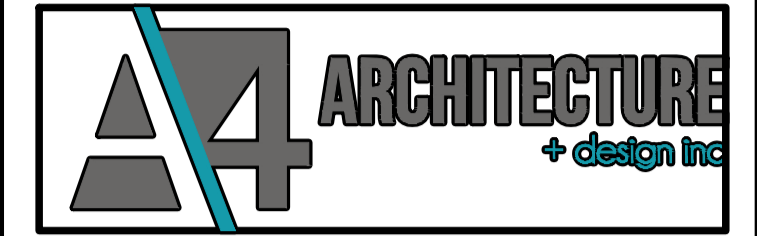
DISCIPLINE: MÉCANIQUE DU BÂTIMENT. TITRE: PLAN CLÉ, NOTES GÉNÉRALES, LÉGENDE, DÉTAIL ET LISTE D'ÉQUIPEMENTS.

NUMÉRO DU FEUILLET: M-001. FEUILLET #: 1 DE 5. ÉMISSION: POUR APPEL D'OFFRES EN DATE DU 2025/03/12.



480, BOULEVARD DE LA CITÉ, BUREAU 200
GATINEAU (QUÉBEC) CANADA J8T 8R3
TEL. : 819 243-2827 / TELECO. : 819 243-2019
WWW.WSP.COM

CONSULTANT - SOUS-CONSULTANT :



SCEAU :



2025-03-12

CLIENT :



15, rue Katimavik, Gatineau (Québec), J9J 0E9

REF. CLIENT : 245108014

PROJET :

RÉNOVATION DE 04 BLOCS SANITAIRES À L'ÉCOLE ÉLÉMENTAIRE LORD AYLMER JR.

PLAN CLÉ :

AVERTISSEMENT : DROIT D'AUTRUI :
CE Dessin EST LA PROPRIÉTÉ INTELLECTUELLE DE WSP CANADA INC. AUCUNE RÉVISION, REPRODUCTION OU TOUT AUTRE USAGE N'EST PERMIS SANS L'AUTORISATION ÉCRITE DE WSP CANADA INC. L'ENTREPRENEUR DEURA VÉRIFIER TOUTES LES DIMENSIONS AUX PLANS ET FAIRE LOCALISER TOUS LES SERVICES UTILITÉS PUBLICS ET RAPPORTER TOUTES ERREURS OU OMISSIONS AVANT DE COMMENCER LES TRAVAUX. L'ÉCHELLE DE CE Dessin NE DOIT PAS ÊTRE MODIFIÉE.

POUR APPEL D'OFFRES

CESS DOCUMENTS NE DOIVENT PAS ÊTRE UTILISÉS À DES FINS DE CONSTRUCTION (OU DE FABRICATION)

ÉMISSION - RÉVISION :

EM.	RV.	DATE	DESCRIPTION
00		2025/03/12	ÉMIS POUR APPEL D'OFFRES
0B		2025/02/14	ÉMIS POUR COMMENTAIRES 100%
0A		2025/01/31	ÉMIS POUR COMMENTAIRES

NO PROJET :	CA0046516.8735	DATE :	JANVIER 2025
ÉCHELLE ORIGINALE :	INDIQUÉE	SI CETTE BARRE NE MESURE PAS 25 mm, AJUSTER VOTRE ÉCHELLE DE TRACAGE.	
CONÇU PAR :	V. LAFONTAINE, CPI		
DESSINÉ PAR :	K. HANRAHAN		
VÉRIFIÉ PAR :	F. LEUNG, Ing.		

DISCIPLINE : MÉCANIQUE DU BÂTIMENT

TITRE : PLOMBERIE DRAINAGE ET SERVICES DÉMOLITION

NUMÉRO DU FEUILLET :

M-002

FEUILLET # : 2 DE 5

ÉMISSION :

POUR APPEL D'OFFRES

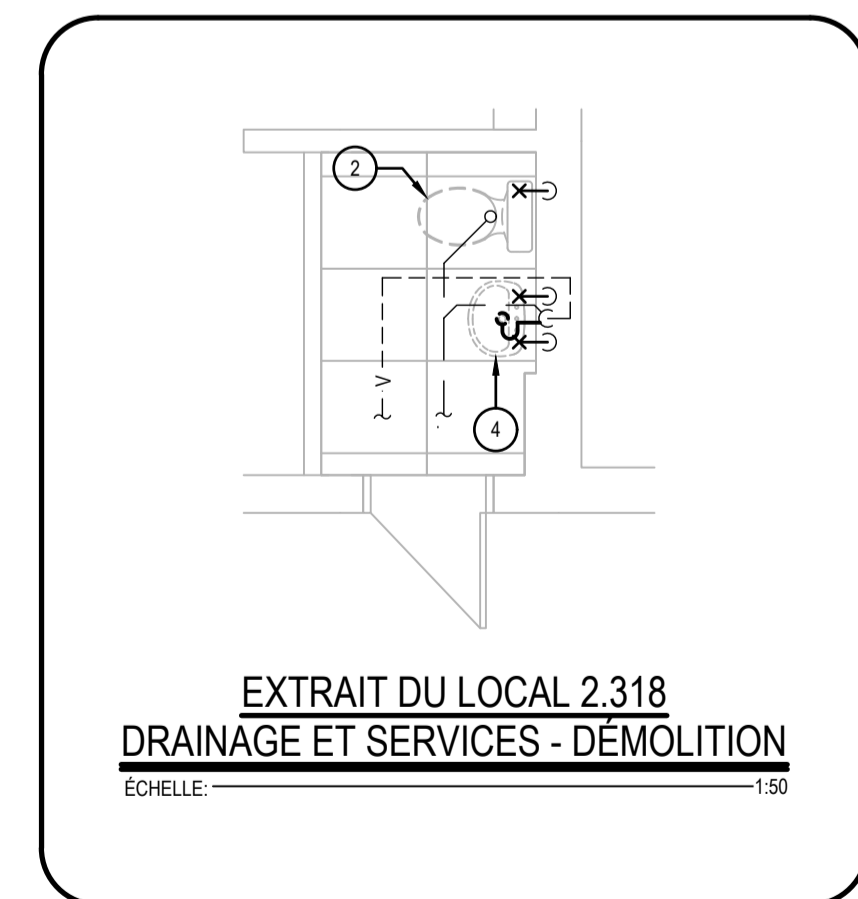
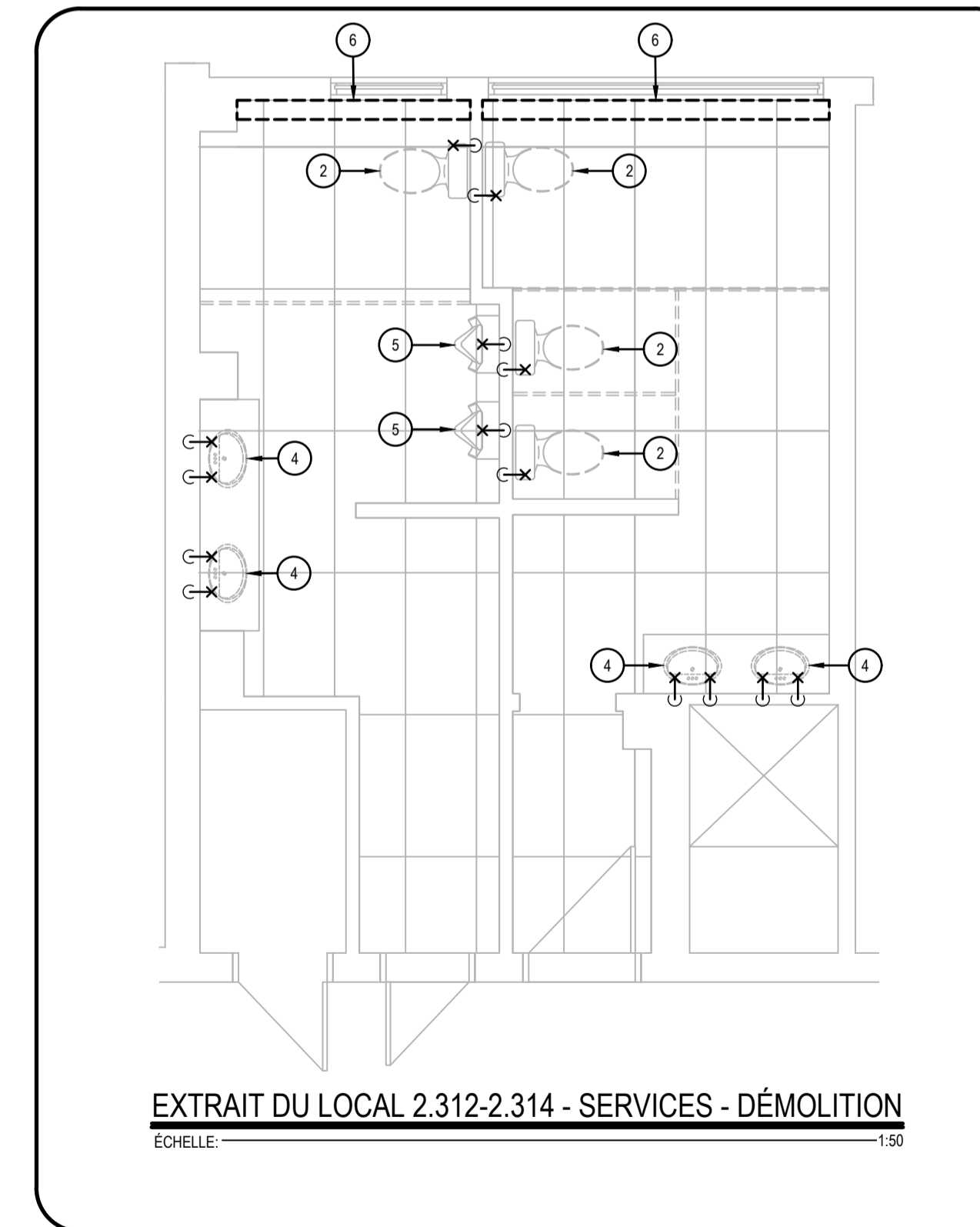
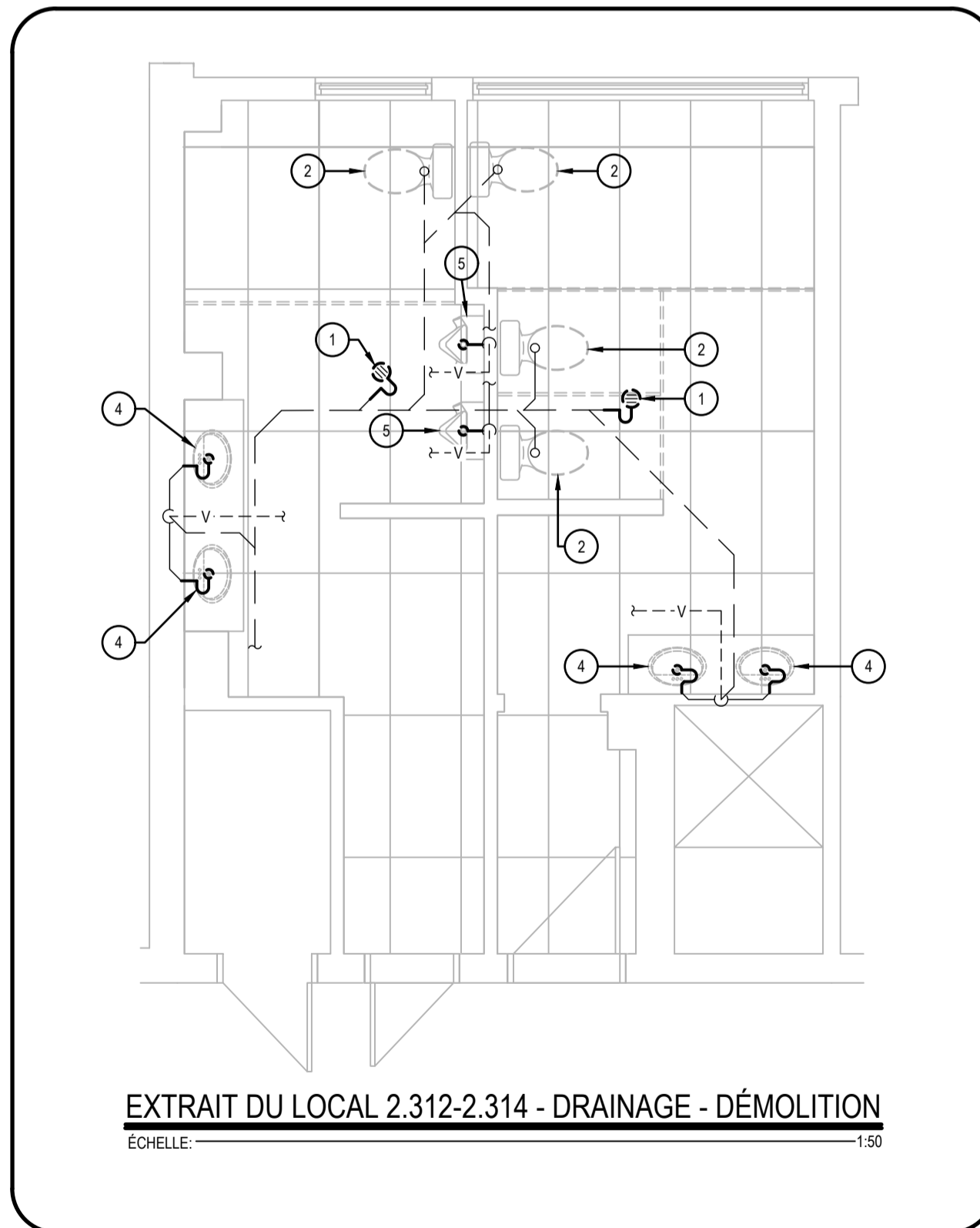
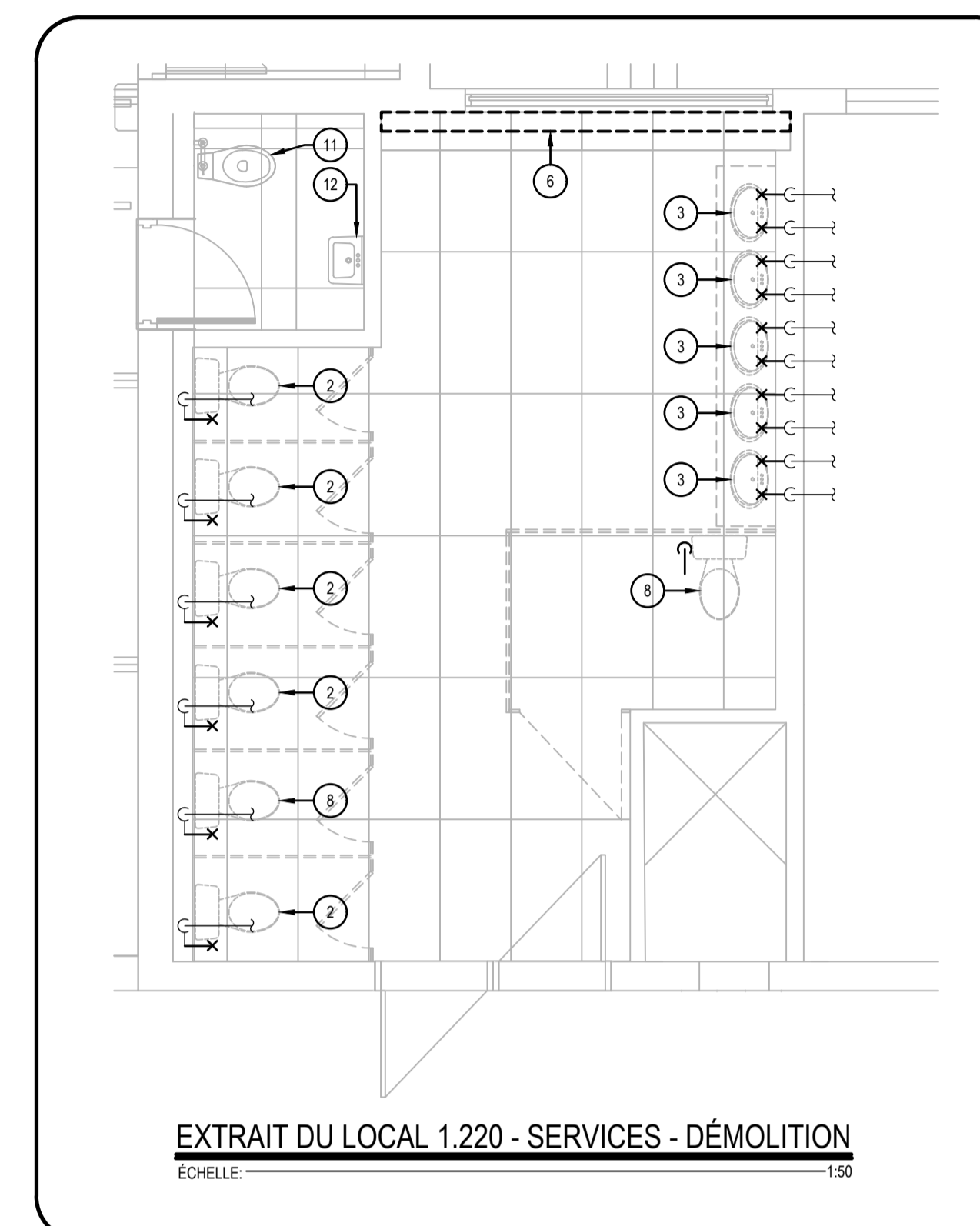
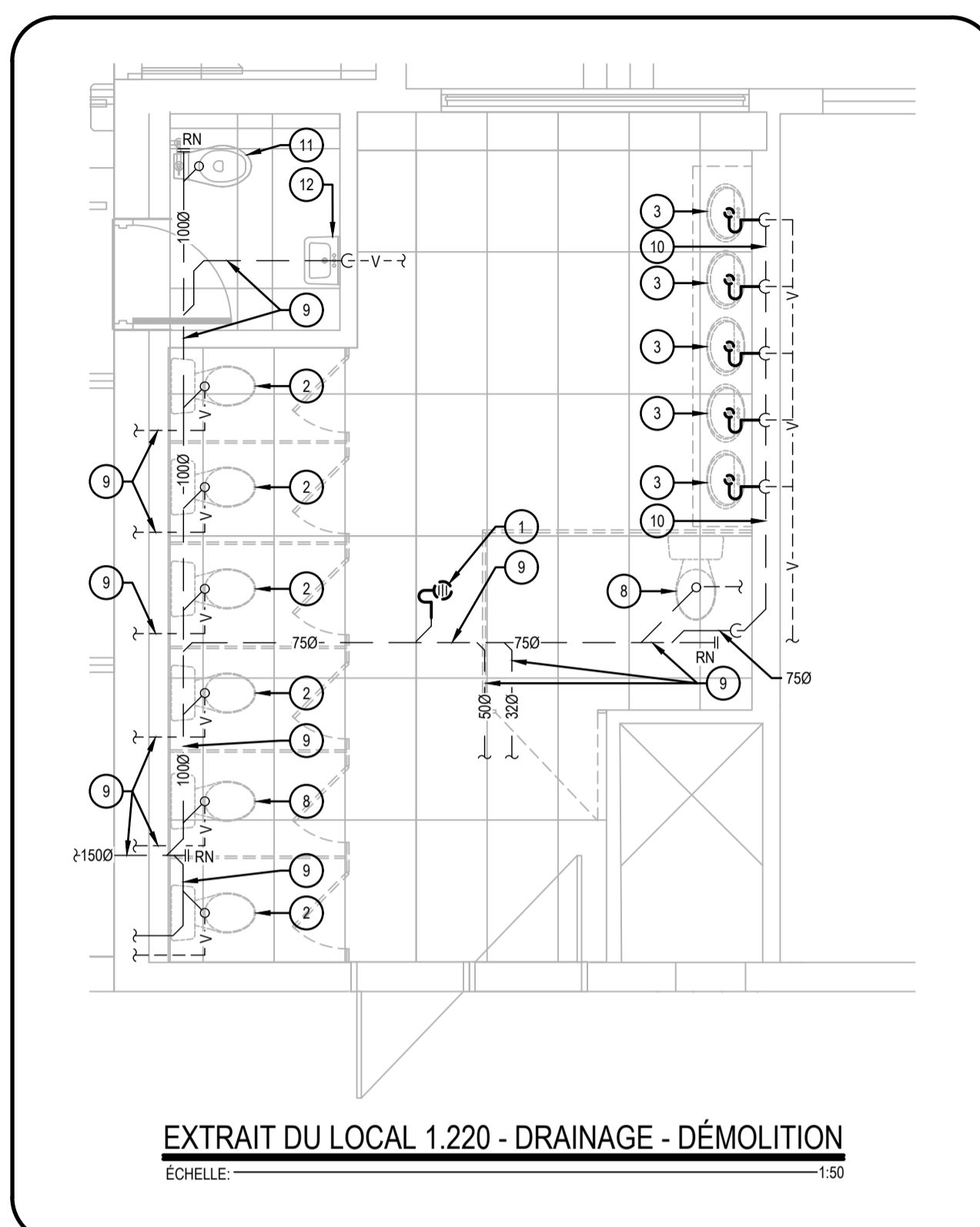
EN DATE DU 2025/03/12

NOTES GÉNÉRALES

- TOUTE LA TUYAUTERIE D'ÉVENT DESSERVANT LES ÉQUIPEMENTS DE PLOMBERIE À ENLEVER DEVRA ÊTRE DÉMOLIE. PRÉVOIR DE BOUCHER DE MANIÈRE ÉTANCHE SI LA TUYAUTERIE N'EST PAS RÉUTILISÉE POUR LE NOUVEL ARRANGEMENT. POSITION EXACTE DE LA TUYAUTERIE POURRA ÊTRE CONFIRMÉE LORSQUE LE PLAFOND ET LES MURS SERONT DÉMOLIS OU OUVERT.
- TOUTE LA TUYAUTERIE SANITAIRE DESSERVANT LES ÉQUIPEMENTS DE PLOMBERIE À ENLEVER DEVRA ÊTRE DÉMOLIE. PRÉVOIR DE BOUCHER DE MANIÈRE ÉTANCHE SI LA TUYAUTERIE N'EST PAS RÉUTILISÉE POUR LE NOUVEL ARRANGEMENT. POSITION EXACTE DE LA TUYAUTERIE POURRA ÊTRE CONFIRMÉE LORSQUE LE PLAFOND ET LES MURS SERONT DÉMOLIS OU OUVERT.
- TOUTE LA TUYAUTERIE D'EAU DOMESTIQUE DESSERVANT LES ÉQUIPEMENTS DE PLOMBERIE À ENLEVER DEVRA ÊTRE DÉMOLIE. PRÉVOIR DE BOUCHER DE MANIÈRE ÉTANCHE SI LA TUYAUTERIE N'EST PAS RÉUTILISÉE POUR LE NOUVEL ARRANGEMENT. POSITION EXACTE DE LA TUYAUTERIE POURRA ÊTRE CONFIRMÉE LORSQUE LE PLAFOND ET LES MURS SERONT DÉMOLIS OU OUVERT.

NOMENCLATURE

- AVALOIR DE SOL EXISTANT À DÉMANTELER ET À REMPLACER. LE PLANCHER CONTIENT DE L'AMIANTE. COORDONNER LES TRAVAUX DE DÉMOLITION DE LA DALLE POUR PERMETTRE LE REMPLACEMENT AVEC L'ENTREPRENEUR GÉNÉRAL. VOIR DÉTAILS DU DRAIN DE PLANCHER.
- CABINET D'AISSANCE À RÉSERVOIR DE CHASSE EXISTANT À ENLEVER C/IA ACCESSOIRES ET TUYAUTERIE D'EAU FROIDE DOMESTIQUE. CONSERVER LA TUYAUTERIE D'ÉVENT ET SANITAIRE POUR LE NOUVEL AMÉNAGEMENT. LA QUALITÉ DE LA TUYAUTERIE EST ADEQUATE JUSQU'AU TUYAU PRINCIPAL.
- LAVABO DE COMPTOIR EXISTANT À ENLEVER C/IA ACCESSOIRES, SUPPORT MURAL, TUYAUTERIE SANITAIRE, D'ÉVENT ET D'EAU DOMESTIQUE. CONSERVER LA TUYAUTERIE D'ÉVENT ET SANITAIRE DANS LE MUR POUR LE NOUVEL AMÉNAGEMENT. DÉTERMINER SI LA QUALITÉ DE LA TUYAUTERIE EXISTANTE EST ADEQUATE JUSQU'AU TUYAU PRINCIPAL.
- LAVABO AU MUR EXISTANT À ENLEVER C/IA ACCESSOIRES, SUPPORT MURAL, TUYAUTERIE SANITAIRE, D'ÉVENT ET D'EAU DOMESTIQUE. CONSERVER LA TUYAUTERIE D'ÉVENT ET SANITAIRE DANS LE MUR POUR LE NOUVEL AMÉNAGEMENT. DÉTERMINER SI LA QUALITÉ DE LA TUYAUTERIE EXISTANTE EST ADEQUATE JUSQU'AU TUYAU PRINCIPAL.
- URINOIR À SOUPAPE DE CHASSE EXISTANT À ENLEVER C/IA ACCESSOIRES, SUPPORT MURAL ET TUYAUTERIE D'EAU FROIDE DOMESTIQUE. CONSERVER LA TUYAUTERIE D'ÉVENT ET SANITAIRE DANS LE MUR POUR LE NOUVEL AMÉNAGEMENT. DÉTERMINER SI LA QUALITÉ DE LA TUYAUTERIE EXISTANTE EST ADEQUATE JUSQU'AU TUYAU PRINCIPAL.
- FAÇADE DES CABINETS DE CHAUFFAGE À L'EAU CHAUDE EXISTANT À DÉMANTELER. CONSERVER ET NETTOYER LES AILETTES DU CORPS DE CHAUFFAGE DU CABINET.
- AVALOIR DE SOL À DÉMANTELER ET À REMPLACER. LE PLANCHER DU LOCAL 2.312 COMPREND DE L'AMIANTE, À COORDONNER AVEC L'ENTREPRENEUR GÉNÉRAL. PRÉVOIR LE DÉMANTELEMENT LOCAL DE LA BALLE DE BÉTON 12"x12" COORDONNER AVEC L'ENTREPRENEUR EN STRUCTURE.
- CABINET D'AISSANCE À RÉSERVOIR DE CHASSE EXISTANT À ENLEVER C/IA ACCESSOIRES ET TUYAUTERIE D'EAU FROIDE DOMESTIQUE. CONSERVER LA TUYAUTERIE D'ÉVENT ET SANITAIRE DANS LE MUR POUR LE NOUVEL AMÉNAGEMENT. ENLEVER LA TUYAUTERIE DE DRAINAGE JUSQU'AU NIVEAU DE LA DALLE ET METTRE UN BOUCHON D'ESSAI VISSÉ À L'INTÉRIEUR. RAGRÉAGE DE LA DALLE PAR L'ENTREPRENEUR GÉNÉRAL.
- TUYAUTERIE EXISTANTE À CONSERVER LOCALISÉE DANS LA SALLE MÉCANIQUE (CHAUFFERIE) DU SOUS-SOL.
- TUYAUTERIE EXISTANTE À CONSERVER LOCALISÉE À L'INTÉRIEUR DU MUR DERRIÈRE LES LAVABOS.
- CABINET D'AISSANCE À RÉSERVOIR DE CHASSE EXISTANT À CONSERVER.
- LAVABO EXISTANT À CONSERVER.





480, BOULEVARD DE LA CITÉ, BUREAU 200
GATINEAU (QUÉBEC) CANADA J8T 8R3
TEL. : 819 243-2827 / TELECO. : 819 243-2019
WWW.WSP.COM

CONSULTANT - SOUS-CONSULTANT :



SCEAU :



CLIENT :



REF. CLIENT : 24510B014

PROJET :

**RÉNOVATION DE 04 BLOCS SANITAIRES À
L'ÉCOLE ÉLÉMENTAIRE LORD AYLMER JR.**

PLAN CLÉ :

AVERTISSEMENT : DROIT D'AUTEUR :
CE Dessin est la propriété intellectuelle de WSP CANADA INC. AUCUNE RÉVISION, REPRODUCTION OU TOUT AUTRE USAGE N'EST PERMIS SANS L'AUTORISATION ÉCRITE DE WSP CANADA INC. L'ENTREPRENEUR DEVA VERIFIER TOUTES LES DIMENSIONS AUX PLANS ET FAIRE LOCALISER TOUS LES SERVICES UTILITES PUBLIQUES ET RAPPORTER TOUTES ERREURS OU OMISSIONS AVANT DE COMMENCER LES TRAVAUX. L'ÉCHELLE DE CE Dessin NE DOIT PAS ÊTRE MODIFIÉE.

POUR APPEL D'OFFRES
CES DOCUMENTS NE DOIVENT PAS ÊTRE UTILISÉS À DES FINS DE CONSTRUCTION (OU DE FABRICATION)

ÉMISSION - RÉVISION :

NO	RV	DATE	DESCRIPTION
00		2025/03/12	ÉMIS POUR APPEL D'OFFRES
0B		2025/02/14	ÉMIS POUR COMMENTAIRES 100%
0A		2025/01/31	ÉMIS POUR COMMENTAIRES

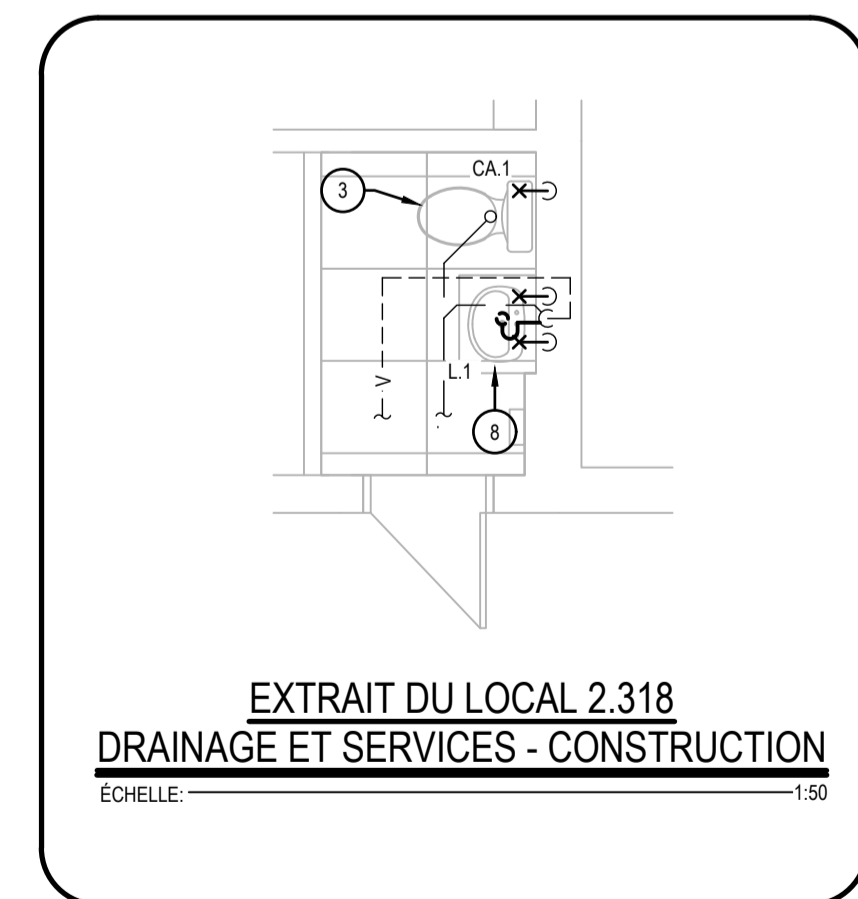
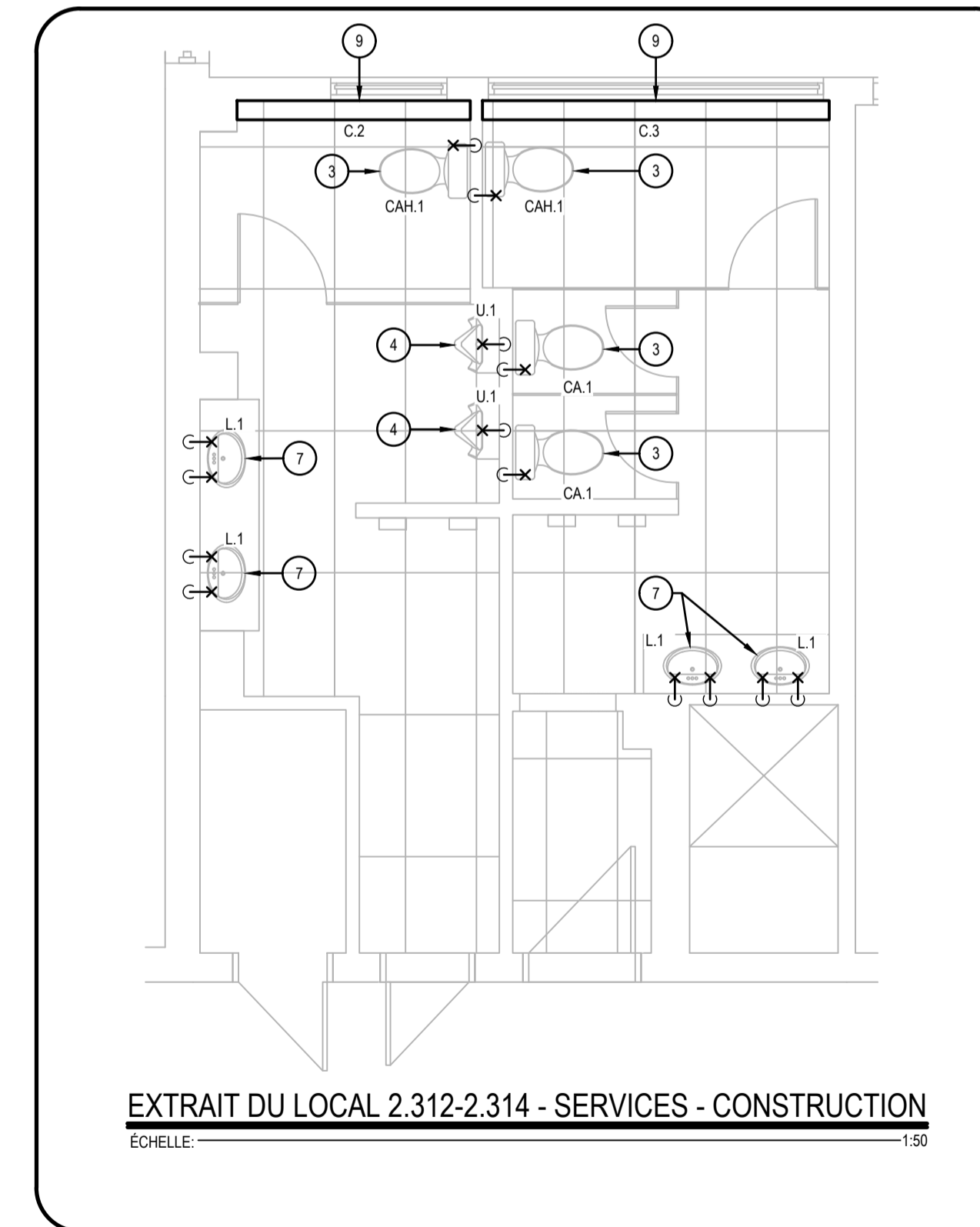
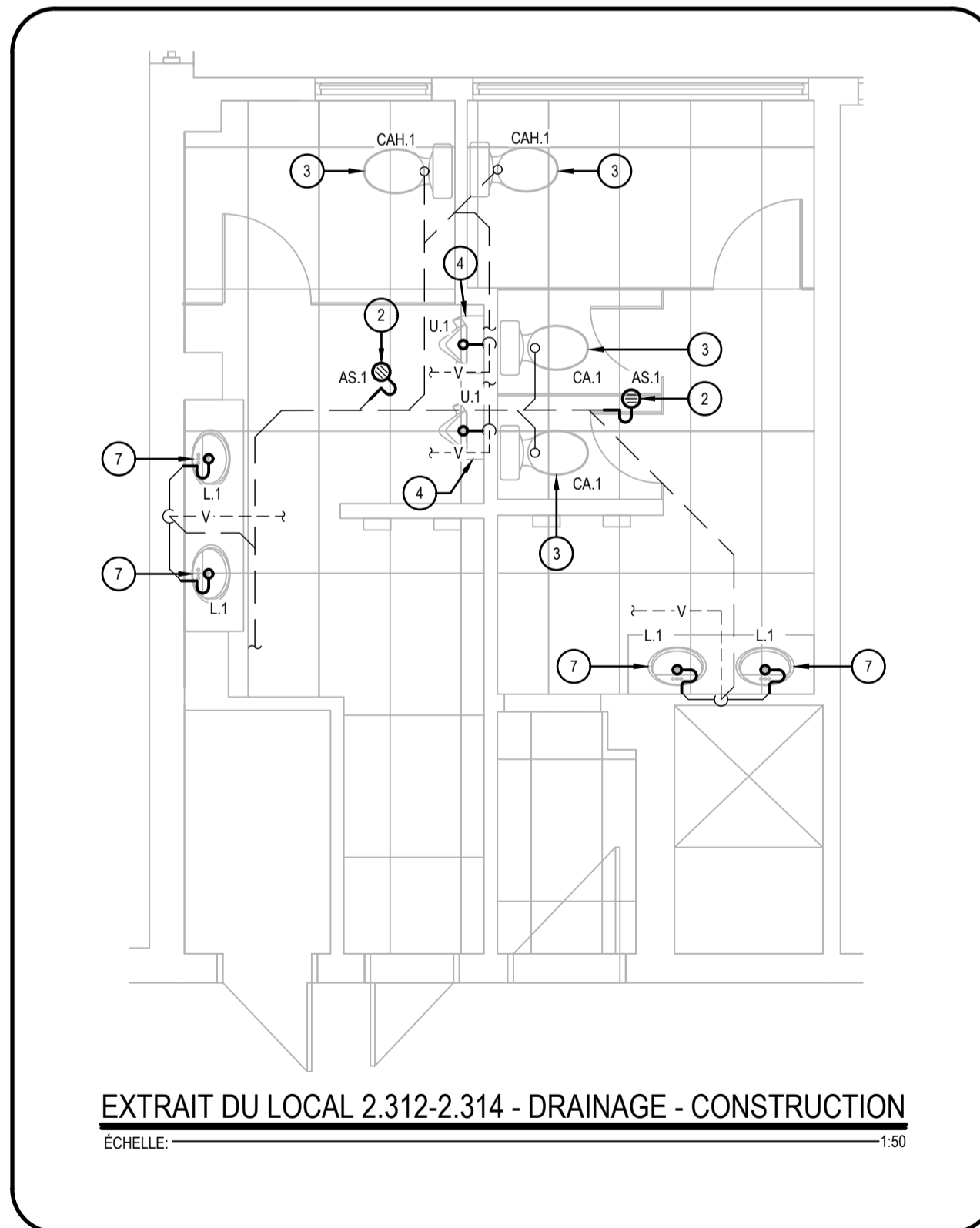
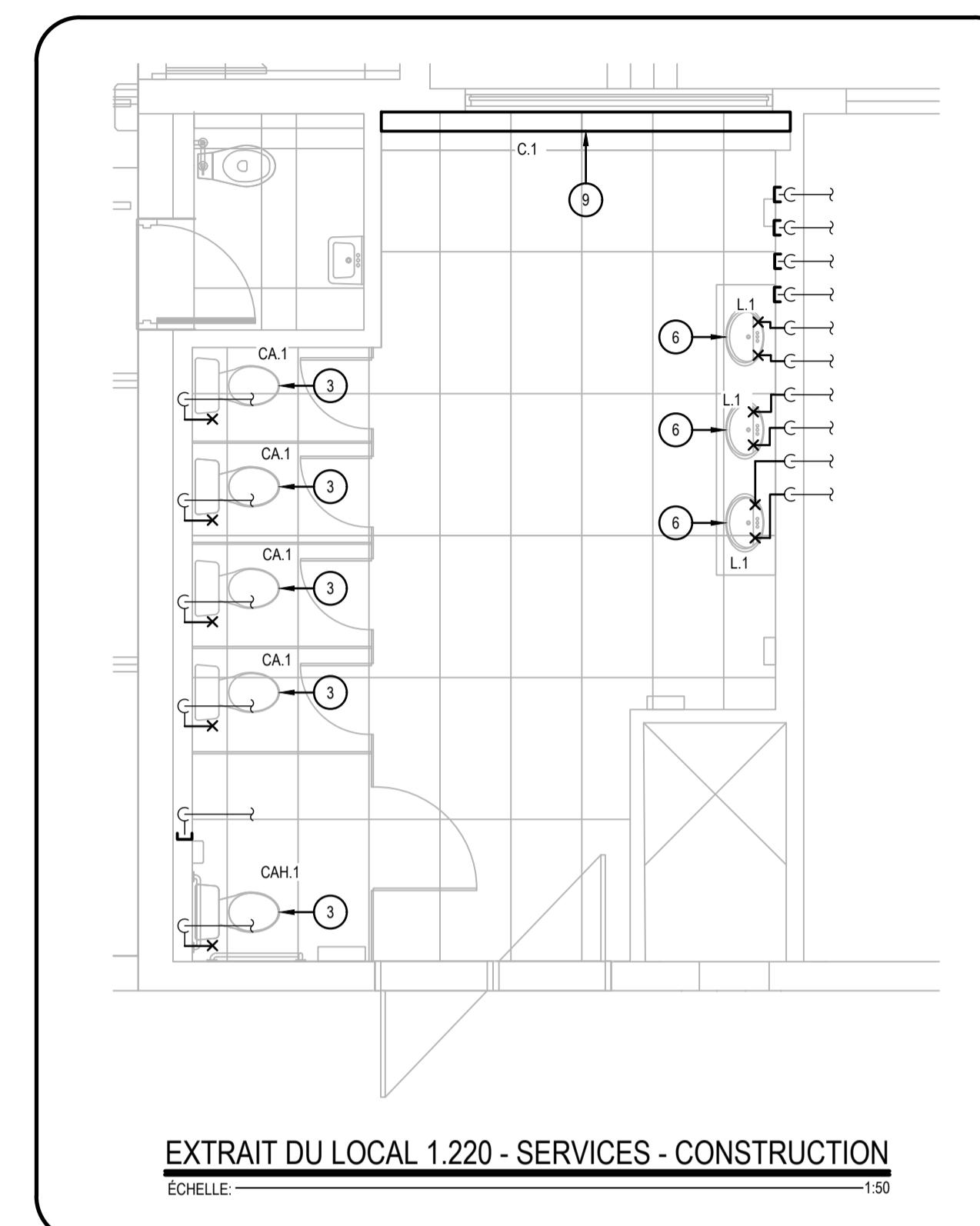
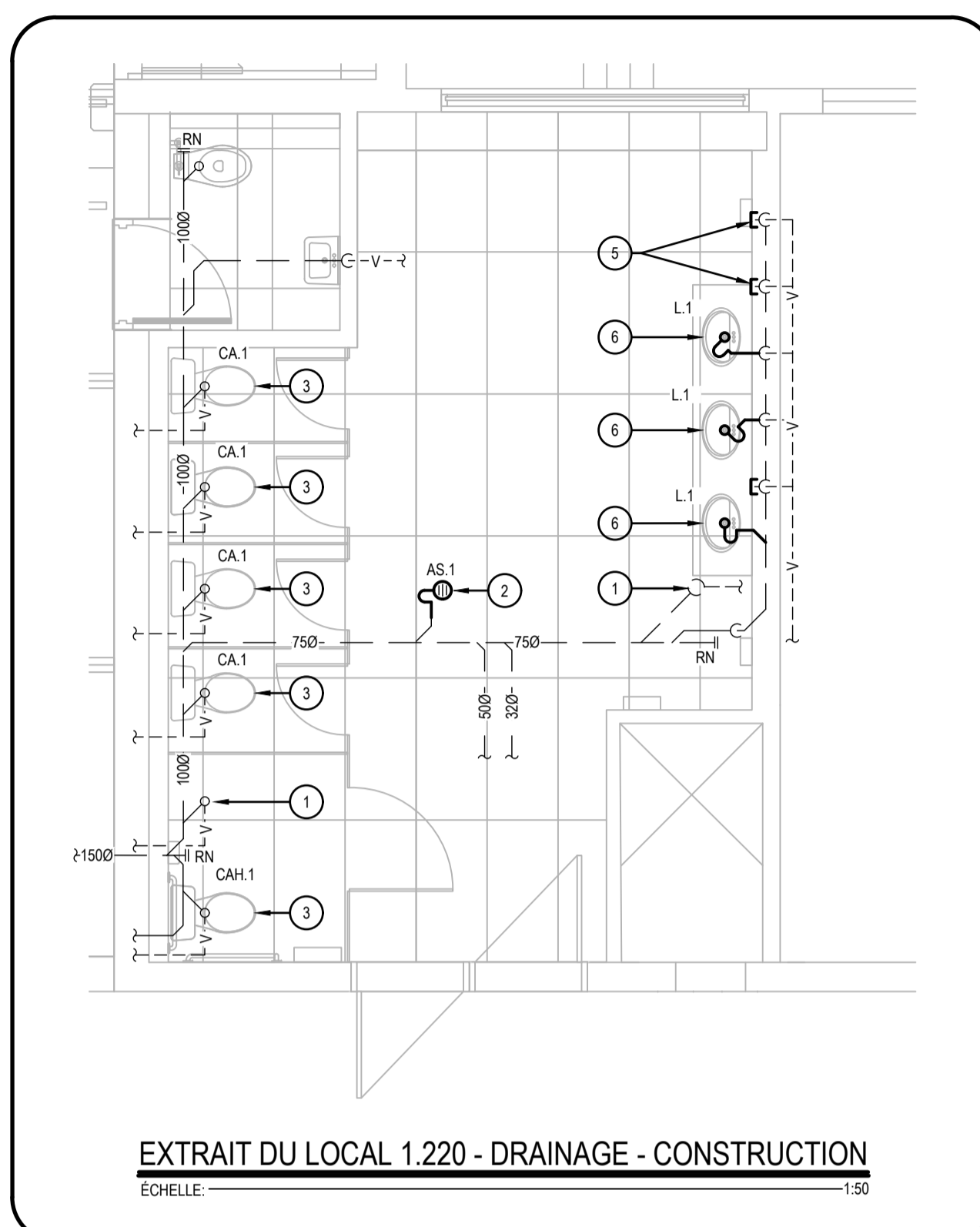
NO PROJET :	DATE :
CA0046516.8735	JANVIER 2025
ÉCHELLE ORIGINALE :	
INDIQUÉE	
CONÇU PAR :	
V. LAFONTAINE, CPI	
DESSINÉ PAR :	
K. HANRAHAN	
VÉRIFIÉ PAR :	
F. LEUNG, Ing.	
DISCIPLINE :	
MÉCANIQUE DU BÂTIMENT	
TITRE :	
PLOMBERIE DRAINAGE ET SERVICES CONSTRUCTION	
NUMÉRO DU FEUILLET :	
M-003	
FEUILLET # :	
3 DE 5	
ÉMISSION :	
POUR APPEL D'OFFRES	
EN DATE DU 2025/03/12	
# RV :	

NOTES GÉNÉRALES

- POUR L'ENSEMBLE DES NOUVEAUX APPARELS DE PLOMBERIE INSTALLÉS, L'ENTREPRENEUR DEVRA PRÉVOIR TOUS LES TRAVAUX REQUIS POUR LE RACCORDEMENT À LA TUYAUTERIE D'EAU DOMESTIQUE, À LA TUYAUTERIE DE DRAINAGE ET À LA TUYAUTERIE D'ÉVENT SI REQUIS.
- COORDONNER AVEC L'ENTREPRENEUR GÉNÉRAL LA POSITION DES TUYAUX DANS LES MURS DE GYPSE ET DE BLOC. AUCUNE TUYAUTERIE NE DOIT ÊTRE EN SURFACE / APPARENTE À MOINS D'INDICATION CONTRAIRE.

NOMENCLATURE

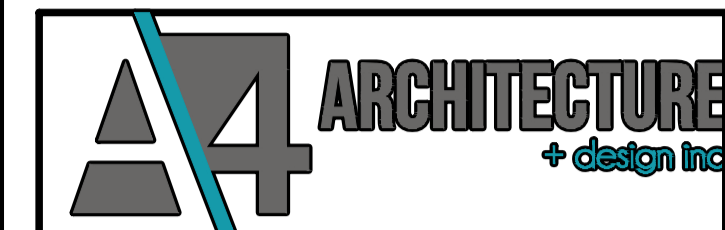
- TUYAUTERIE DE DRAINAGE À BOUCHER, VOIR PLAN DE DÉMOLITION.
- FOURNIR, INSTALLER ET RACCORDER UN NOUVEL AVALOIR DE SOL. VOIR DÉTAILS DRAIN DE PLANCHER, VOIR DESCRIPTION D'ÉQUIPEMENTS.
- FOURNIR, INSTALLER ET RACCORDER UN NOUVEAU CABINET D'ASSISE, AINSI QUE TOUS LES ACCESSOIRES SY RATTACHANT, INSTALLATION D'UNE NOUVELLE BRIDE, SE RACCORDER À LA TUYAUTERIE DE DRAINAGE ET D'EAU DOMESTIQUE EXISTANTE.
- FOURNIR, INSTALLER ET RACCORDER UN NOUVEL URINOIR AINSI QUE TOUS LES ACCESSOIRES SY RATTACHANT. SE RACCORDER À LA TUYAUTERIE DE DRAINAGE ET D'EAU FROIDE DOMESTIQUE EXISTANTE. PRÉVOIR DE MODIFIER LA HAUTEUR DE RACCORDEMENT DE DRAINAGE ET D'EAU DOMESTIQUE. COORDONNER LE RACCORD ÉLECTRIQUE AVEC LE SOUS-TRAITANT EN ÉLECTRICITÉ. OUVERTURE ET RAGRÉAGE DU MUR PAR L'ENTREPRENEUR GÉNÉRAL. VOIR PLANS D'ARCHITECTURE POUR LA HAUTEUR D'INSTALLATION.
- BOUCHER LA TUYAUTERIE EXISTANTE DERRIÈRE LE MUR EXISTANT. RAGRÉAGE DU MUR PAR L'ENTREPRENEUR GÉNÉRAL.
- COMPTOIR INCLINANT LAVABOS (3x) FOURNI ET INSTALLÉ PAR L'ENTREPRENEUR GÉNÉRAL (VOIR PLANS D'ARCHITECTURE). FOURNIR, INSTALLER ET RACCORDER LES ROBINETS (VOIR DESCRIPTION D'ÉQUIPEMENTS); FAIRE LE RACCORDEMENT COMPLET À LA TUYAUTERIE DE DRAINAGE EXISTANTE ET À LA TUYAUTERIE D'EAU DOMESTIQUE. PRÉVOIR DE MODIFIER LA HAUTEUR DE RACCORDEMENT DE DRAINAGE ET D'EAU DOMESTIQUE. COORDONNER LE RACCORD ÉLECTRIQUE AVEC LE SOUS-TRAITANT EN ÉLECTRICITÉ. OUVERTURE ET RAGRÉAGE DU MUR PAR L'ENTREPRENEUR GÉNÉRAL.
- COMPTOIR INCLINANT LAVABOS (2x) FOURNI ET INSTALLÉ PAR L'ENTREPRENEUR GÉNÉRAL (VOIR PLANS D'ARCHITECTURE). FOURNIR, INSTALLER ET RACCORDER LES ROBINETS (VOIR DESCRIPTION D'ÉQUIPEMENTS); FAIRE LE RACCORDEMENT COMPLET À LA TUYAUTERIE DE DRAINAGE EXISTANTE ET À LA TUYAUTERIE D'EAU DOMESTIQUE. PRÉVOIR DE MODIFIER LA HAUTEUR DE RACCORDEMENT DE DRAINAGE ET D'EAU DOMESTIQUE. COORDONNER LE RACCORD ÉLECTRIQUE AVEC LE SOUS-TRAITANT EN ÉLECTRICITÉ. OUVERTURE ET RAGRÉAGE DU MUR PAR L'ENTREPRENEUR GÉNÉRAL.
- COMPTOIR INCLINANT LAVABO (1x) FOURNI ET INSTALLÉ PAR L'ENTREPRENEUR GÉNÉRAL (VOIR PLANS D'ARCHITECTURE). FOURNIR, INSTALLER ET RACCORDER LES ROBINETS (VOIR DESCRIPTION D'ÉQUIPEMENTS); FAIRE LE RACCORDEMENT COMPLET À LA TUYAUTERIE DE DRAINAGE EXISTANTE ET À LA TUYAUTERIE D'EAU DOMESTIQUE. PRÉVOIR DE MODIFIER LA HAUTEUR DE RACCORDEMENT DE DRAINAGE ET D'EAU DOMESTIQUE. COORDONNER LE RACCORD ÉLECTRIQUE AVEC LE SOUS-TRAITANT EN ÉLECTRICITÉ. OUVERTURE ET RAGRÉAGE DU MUR PAR L'ENTREPRENEUR GÉNÉRAL.
- NOUVELLE FAÇADE DES CABINETS DE CHAUFFAGE À L'EAU CHAUDE, VOIR TABLEAU AU PLAN M-001.





480, BOULEVARD DE LA CITÉ, BUREAU 200
GATINEAU (QUÉBEC) CANADA J8T 8R3
TEL. : 819 243-2827 | TELECO. : 819 243-2019
WWW.WSP.COM

CONSULTANT - SOUS-CONSULTANT :



SCÉAU :



2025-03-12

CLIENT :

Commission scolaire Western Québec
COMMISSION SCOLAIRE WESTERN QUÉBEC
SCHOOL BOARD
15, rue Katimavik, Gatineau (Québec), J9J 0E9

REF. CLIENT : 24510B014

PROJET :

RÉNOVATION DE 04 BLOCS SANITAIRES À L'ÉCOLE ÉLÉMENTAIRE LORD AYLMER JR.

PLAN CLÉ :

AVERTISSEMENT : DROIT D'AUTEUR :
CE Dessin est la propriété intellectuelle de WSP CANADA INC. AUCUNE RÉVISION, REPRODUCTION OU TOUT AUTRE USAGE N'EST PERMIS SANS L'AUTORISATION ÉCRITE DE WSP CANADA INC. L'ENTREPRENEUR DEVA VERIFIER TOUTES LES DIMENSIONS AUX PLANS ET FAIRE LOCALISER TOUS LES SERVICES UTILITES PUBLIQUES ET RAPPORTER TOUTES ERREURS OU OMISSIONS AVANT DE COMMENCER LES TRAVAUX. L'ÉCHELLE DE CE Dessin NE DOIT PAS ÊTRE MODIFIÉE.

POUR APPEL D'OFFRES
CES DOCUMENTS NE DOIVENT PAS ÊTRE UTILISÉS À DES FINS DE CONSTRUCTION (OU DE FABRICATION)

ÉMISSION - RÉVISION :

EM.	RV.	DATE	DESCRIPTION
00		2025/03/12	ÉMIS POUR APPEL D'OFFRES
0B		2025/02/14	ÉMIS POUR COMMENTAIRES 100%
0A		2025/01/31	ÉMIS POUR COMMENTAIRES

NO PROJET : CA0046516.8735	DATE : JANVIER 2025
ÉCHELLE ORIGINALE : INDIQUÉE	SI CETTE BARRE NE MESURE PAS 25 mm, AJUSTER VOTRE ÉCHELLE DE TRACAGE.
CONÇU PAR : V. LAFONTAINE, CPI	
DESSINÉ PAR : K. HANRAHAN	
VÉRIFIÉ PAR : F. LEUNG, Ing.	25 mm

DISCIPLINE : MÉCANIQUE DU BÂTIMENT

TITRE :
**VENTILATION
DÉMOLITION ET CONSTRUCTION**

NUMÉRO DU FEUILLET :
M-004

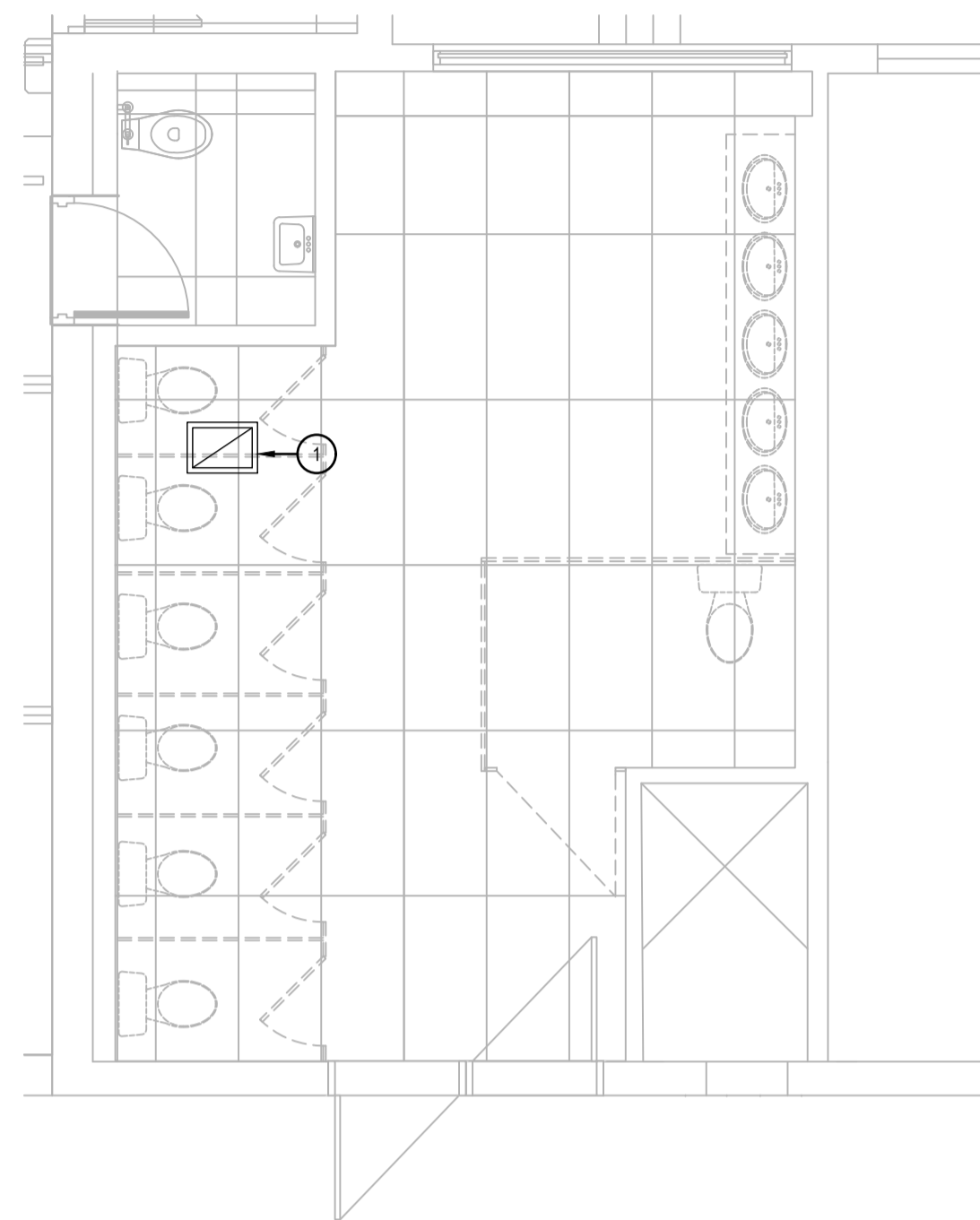
FEUILLET # : 4 DE 5
ÉMISSION :
POUR APPEL D'OFFRES
EN DATE DU 2025/03/12

NOMENCLATURE DÉMOLITION

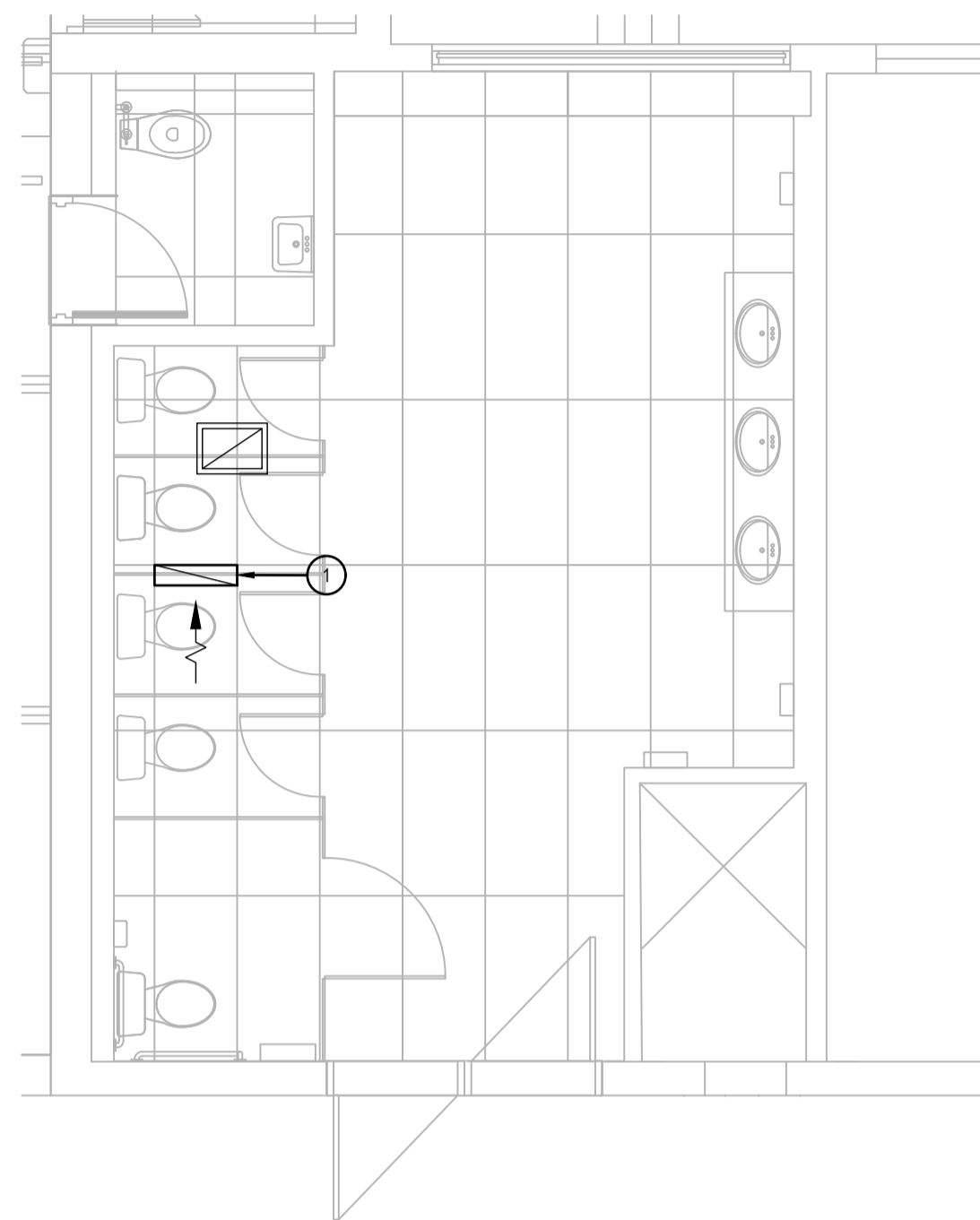
- GRILLE D'ÉVACUATION EXISTANTE À CONSERVER ET LOCALISÉE DANS LE PLAFOND DE GYPSE PAR DESSUS LE PLAFOND EN TUILES ACCOUSTIQUES ACTUEL.
- VENTILATEUR D'ÉVACUATION EXISTANT À ENLEVER POUR PERMETTRE LE REMPLACEMENT DES TUILES DE PLAFOND. CONSERVER LE VENTILATEUR POUR LE RÉINSTALLER. COORDONNER AVEC LE SOUS-TRAITANT EN ÉLECTRICITÉ POUR LE DÉBRANCHEMENT ÉLECTRIQUE.

NOMENCLATURE CONSTRUCTION

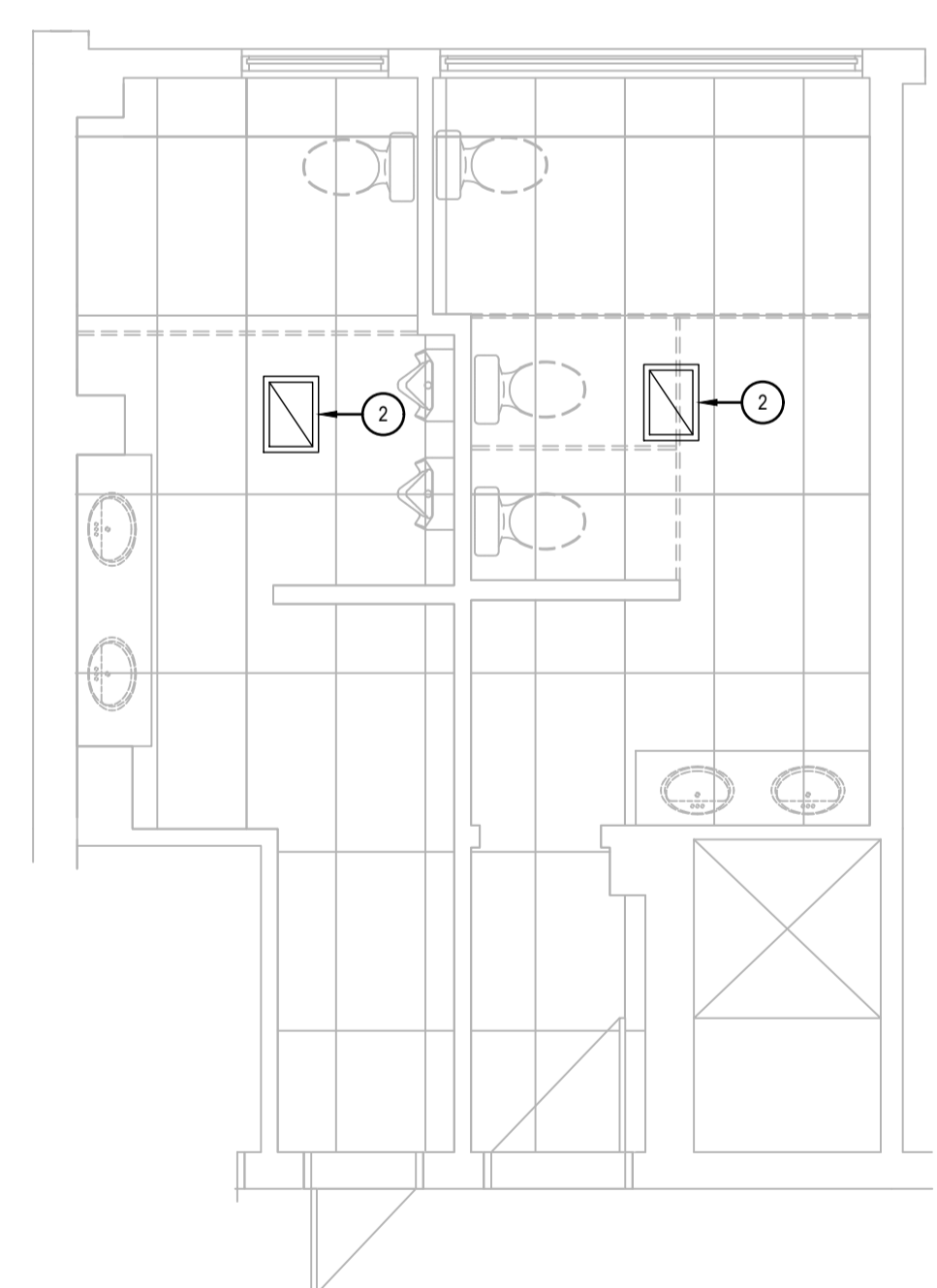
- NOUVELLE GRILLE DE TRANSFERT D'AIR DE MARQUE EH PRICE, MODÈLE 80 (SANS CADRE, À DÉPOSER SUR LES T INVERSÉS) DE 600mm X 150mm.
- VENTILATEUR D'ÉVACUATION EXISTANT À RÉINSTALLER AU MÊME EMPLACEMENT. COORDONNER AVEC L'ENTREPRENEUR GÉNÉRAL POUR L'OUVRETTURE À FAIRE DANS LA NOUVELLE TUILE ET AVEC LE SOUS-TRAITANT EN ÉLECTRICITÉ POUR LE RACCORDEMENT ÉLECTRIQUE.



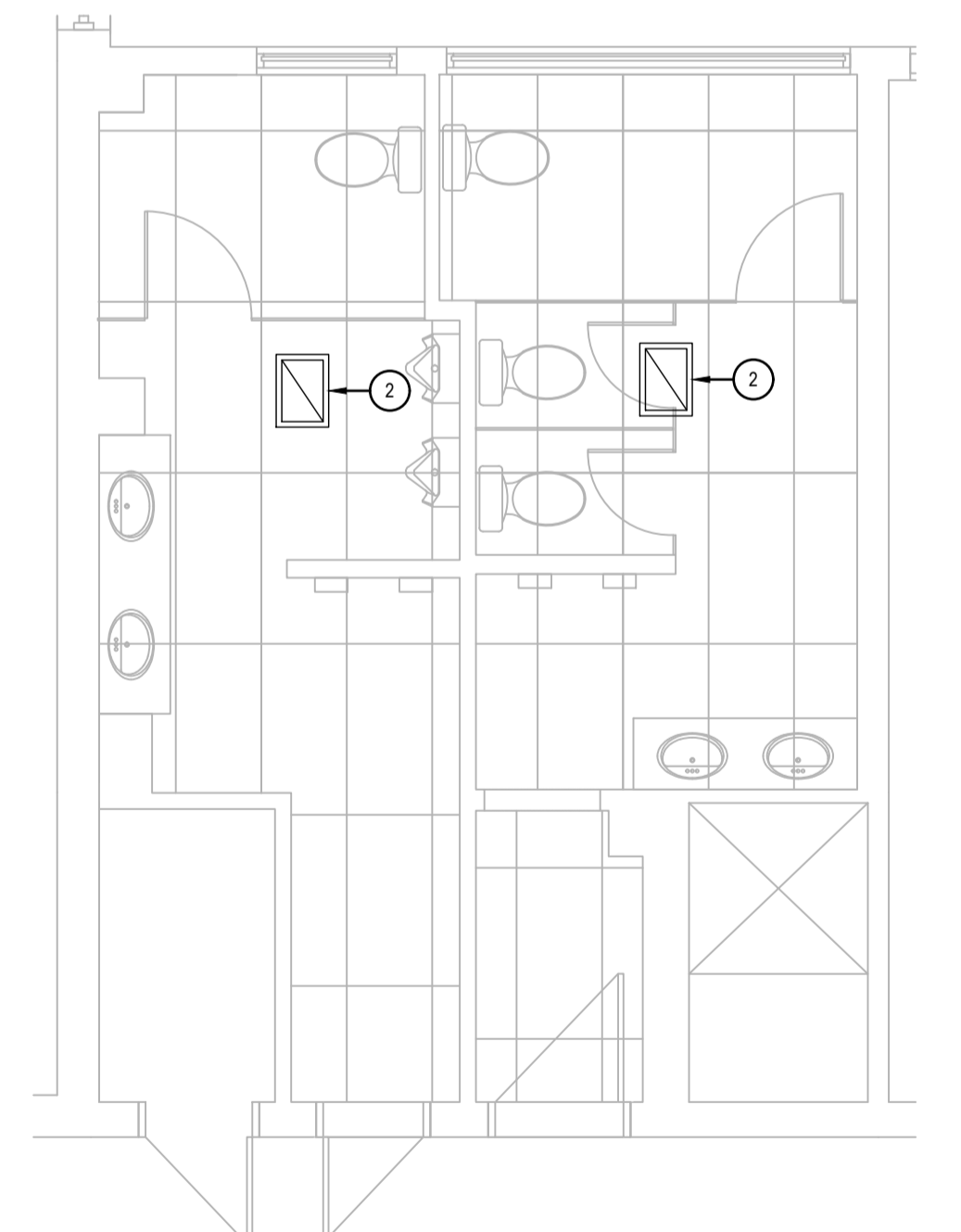
EXTRAIT DU LOCAL 1.220 - VENTILATION - DÉMOLITION
ÉCHELLE : 1:50



EXTRAIT DU LOCAL 1.220 - VENTILATION - CONSTRUCTION
ÉCHELLE : 1:50



EXTRAIT DU LOCAL 2.312-2.314 - VENTILATION - DÉMOLITION
ÉCHELLE : 1:50



EXTRAIT DU LOCAL 2.312-2.314 - VENTILATION - CONSTRUCTION
ÉCHELLE : 1:50

