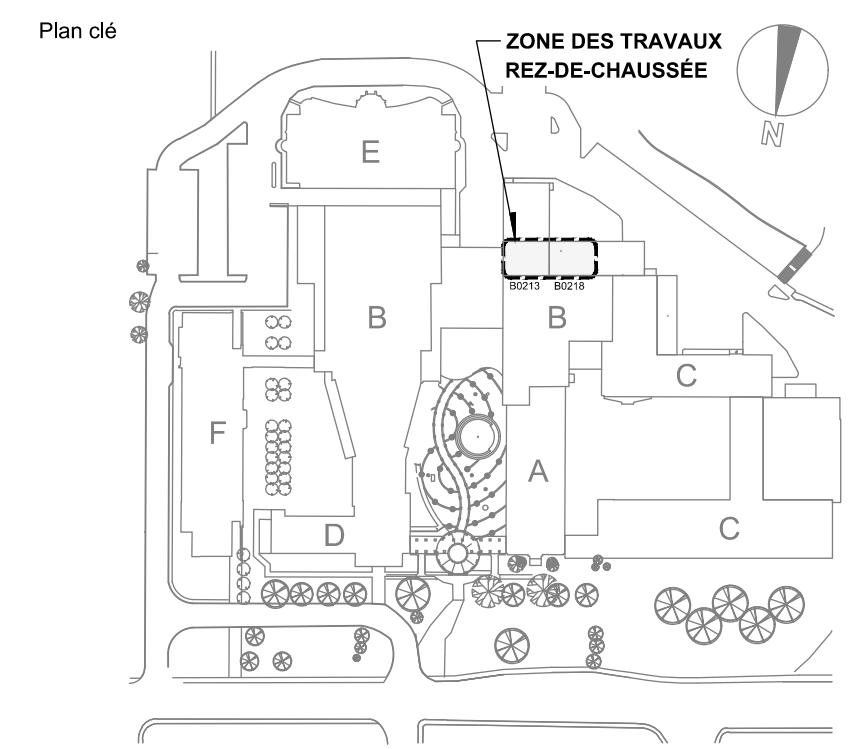


283 BOUL. ALEXANDRE-TACHÉ, GATINEAU, QC, J8X 3X7

[illegible]

CE PLAN NE DOIT PAS ÊTRE UTILISÉ À DES  
FINS DE CONSTRUCTION OU  
D'INSTALLATION.

**PAGEAU**   
**MOREL**  
www.pageaumorel.com  
Gatineau

Architecte

## Structure

Sceau



---

Projet

UNIVERSITÉ DU QUÉBEC EN OUTAOUAIS  
REMPACEMENT DE THERMOPOMPES AU  
PAVILLON ALEXANDRE-TACHÉ  
283 BOUL. ALEXANDRE-TACHÉ, GATINEAU, QC, J8X 3X7

Titre

ÉLECTRICITÉ  
PAGE DE COUVERTURE

Dessiné par : D. GINGRAS                      N° de projet : 7284-029-000

Vérifié par : Z. NASRALLAH, ing.              Date : 2025-08-08

Échelle : AUCUNE

Dessin n°	Révision
-----------	----------

E-000	0
-------	---



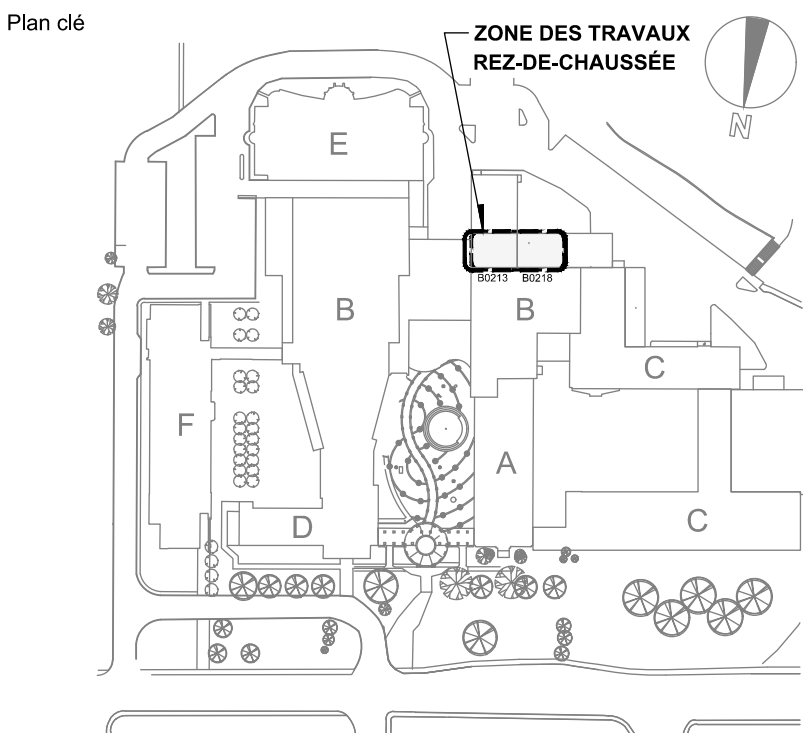


NOTE(S) GÉNÉRALE(S):

- 1- LES CONDITIONS MONTRÉES SUR CE DESSIN SONT TELLES QUE RELEVÉES LE 2025-06-23, AVANT DE DÉBUTER LES TRAVAUX, L'ENTREPRENEUR DOIT VÉRIFIER TOUTES LES DIMENSIONS ET LES DÉGAGEMENTS SUR LE CHANTIER ET AVISER L'INGÉNIEUR DE TOUTE CONDITION DIFFÉRENTE RETROUVÉE.
- 2- TOUTS LES ARRÊTS DE SERVICE NÉCESSAIRES DOIVENT ÊTRE COORDONNÉS AVEC LE REPRÉSENTANT DE JUQO.

NOTE(S) SPÉCIFIQUE(S):

- A- INTERRUPTEURS FOURNIS PAR DIVISION 23, INSTALLÉS ET RACCORDÉS PAR DIVISION 26.



 Révision

[illegible]

CE PLAN NE DOIT PAS ÊTRE UTILISÉ À DES  
FINS DE CONSTRUCTION OU  
D'INSTALLATION.

**PAGEAU  
MOREL**  
www.pageaumorel.com  
Gatineau

Architecte

## Structure

Sceau



## Projet

UNIVERSITÉ DU QUÉBEC EN OUTAOUAIS  
REMPACEMENT DE THERMOPOMPES AU  
PAVILLON ALEXANDRE-TACHÉ  
283 BOUL. ALEXANDRE-TACHÉ, GATINEAU, QC, J8X 3X7

Titre

## DIAGRAMMES UNIFILAIRES PARTIELS ET PANNEAUX

Dessiné par : D. GINGRAS

N° de projet : 7284-029-000

Vérifié par : Z. NASRALLAH, ing.

Date : 2025-08-08

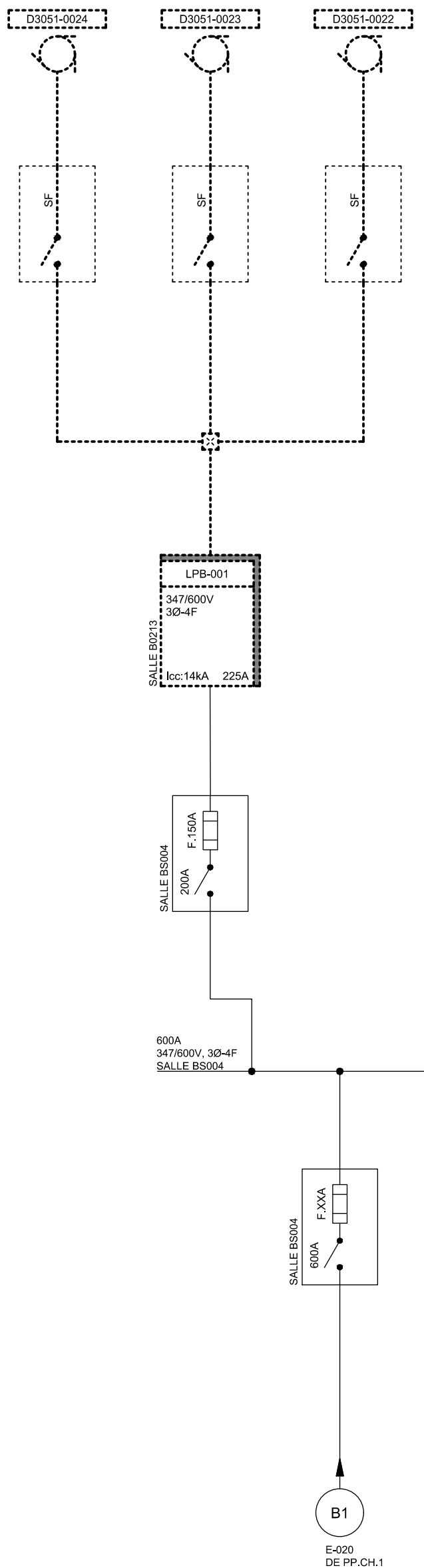
Échelle : AUCUNE

Dessin n°

Révision

# E-020

0

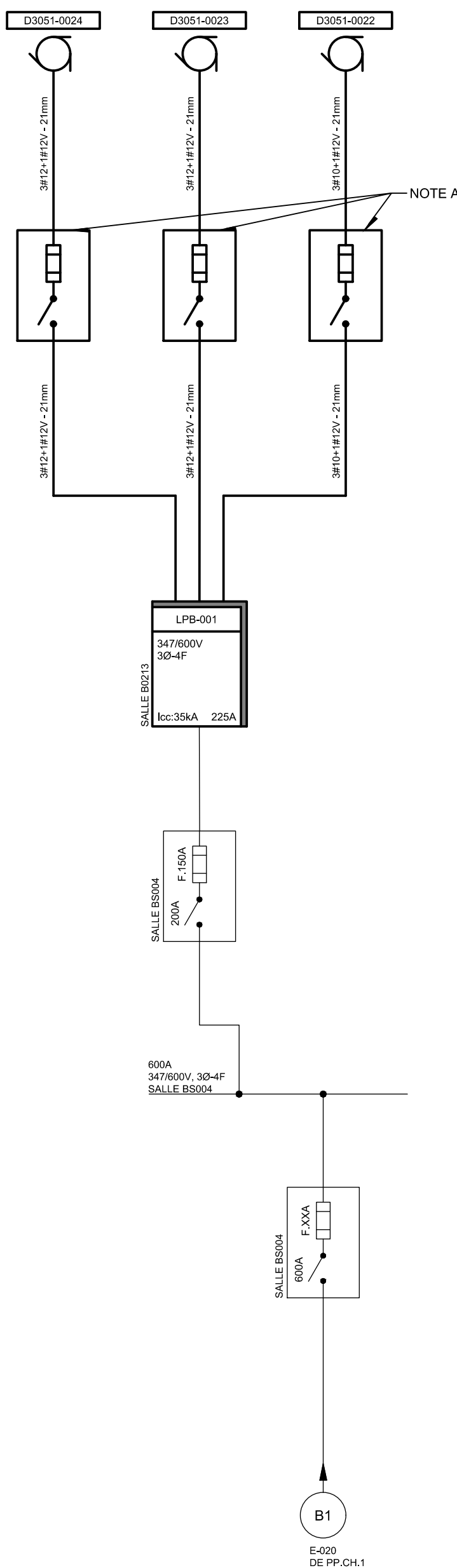


## 1 DIAGRAMME UNIFILAIRE PARTIEL - DÉMOLITION

ÉCHELLE = AUCUNE

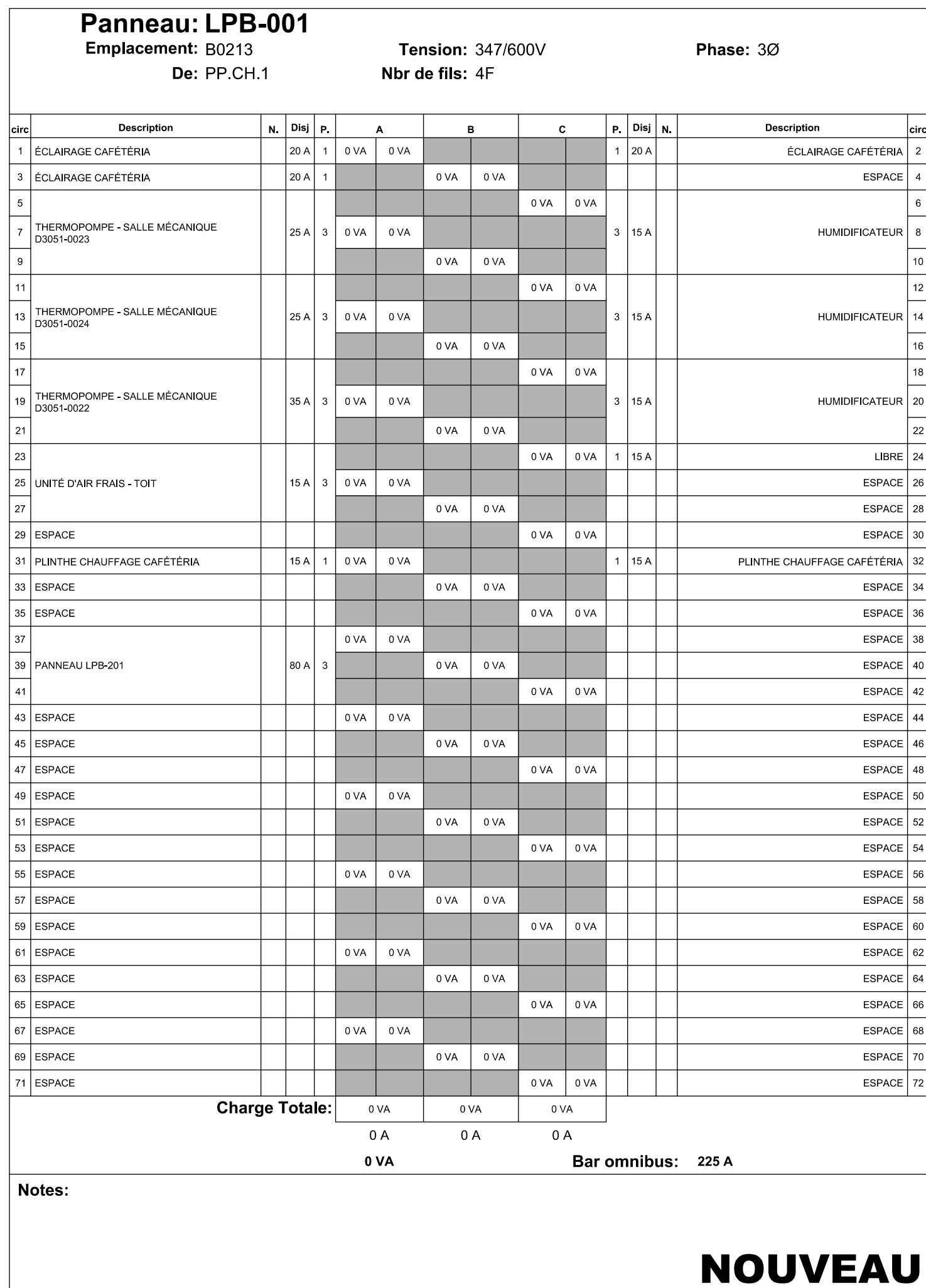
CE PLAN EST ÉMIS POUR FINS DE DÉMOLITION. IL CONSTITUE UN INVENTAIRE DES INSTALLATIONS PRINCIPALES EXISTANTES, GÉNÉRALEMENT VÉRIFIÉES EN RAPPORT AVEC LES MODIFICATIONS MONTRÉES SUR LA VERSION "MODIFIÉ" DE CE PLAN ET DONT LES CONDITIONS RÉELLES DOIVENT ÊTRE CONSTATÉES SUR PLACE PAR L'ENTREPRENEUR.

## DÉMOLITION



## 2 DIAGRAMME UNIFILAIRE PARTIEL - MODIFIÉ

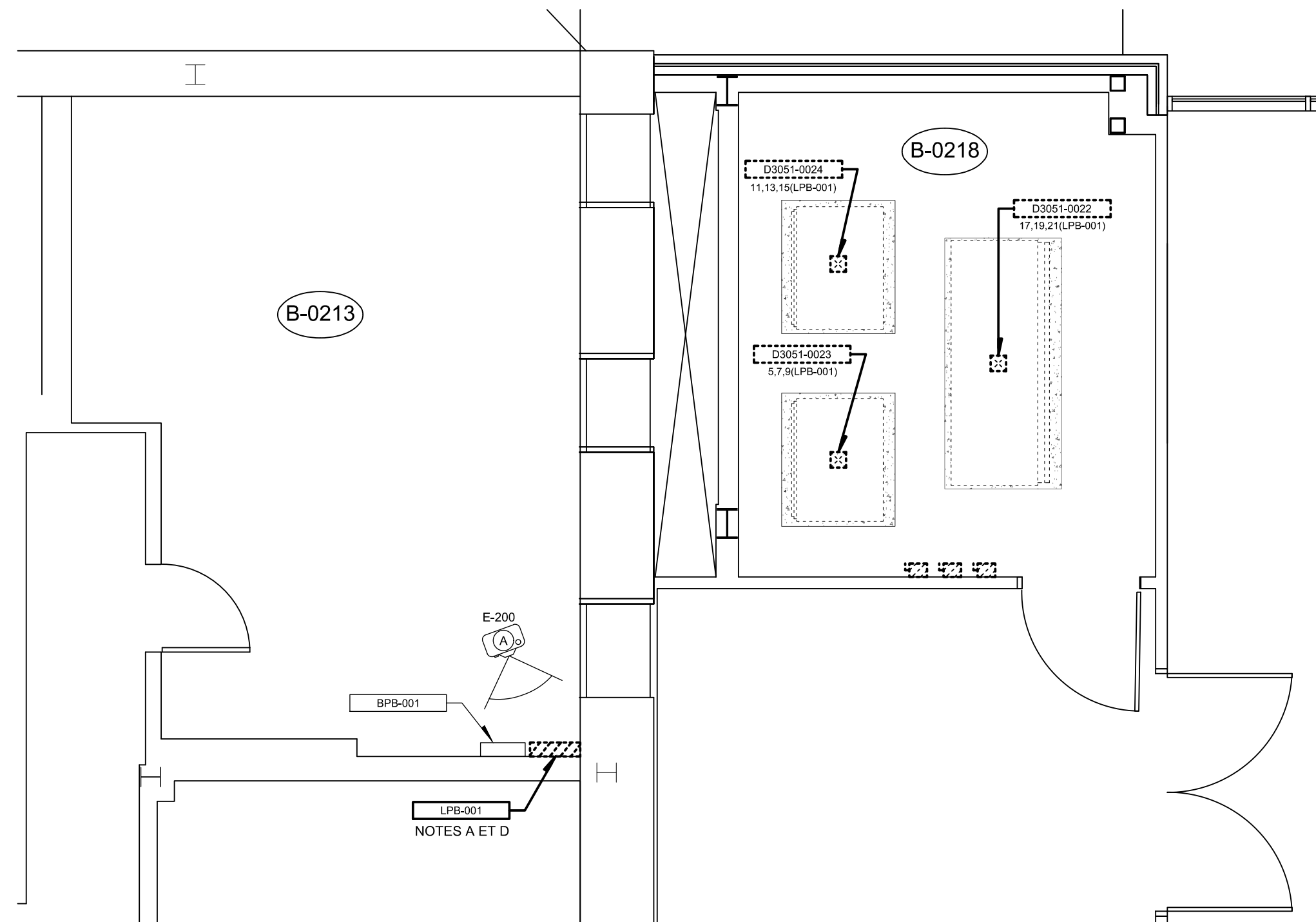
ÉCHELLE = AUCUNE



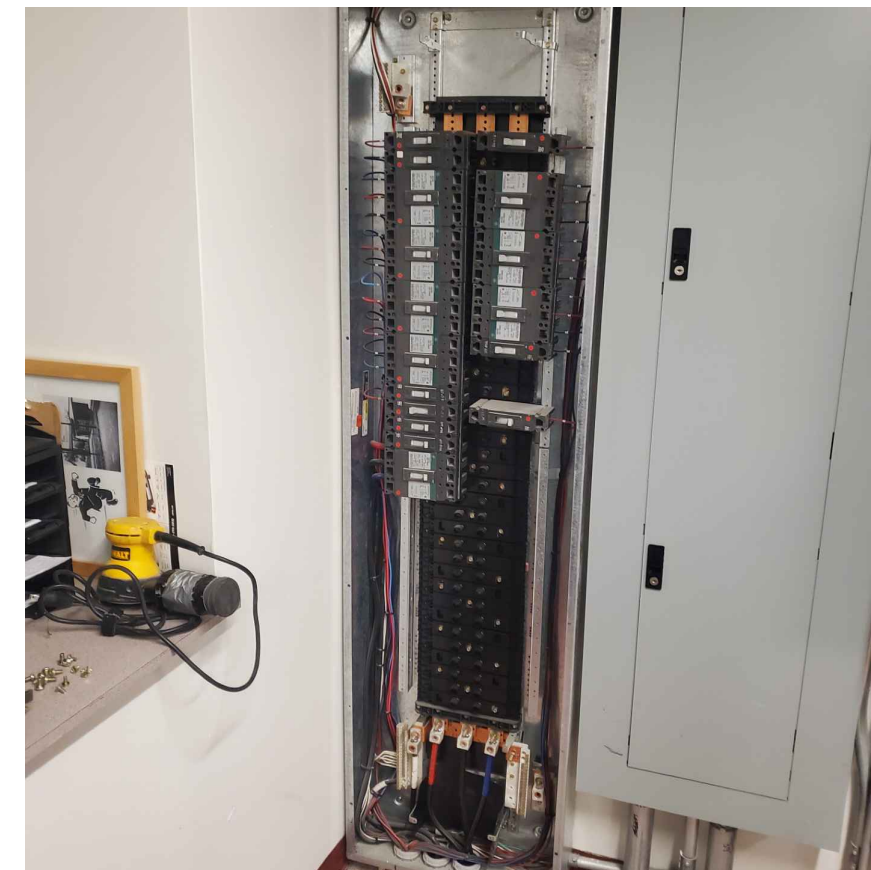
# NOUVEAU

## MODIFIÉ





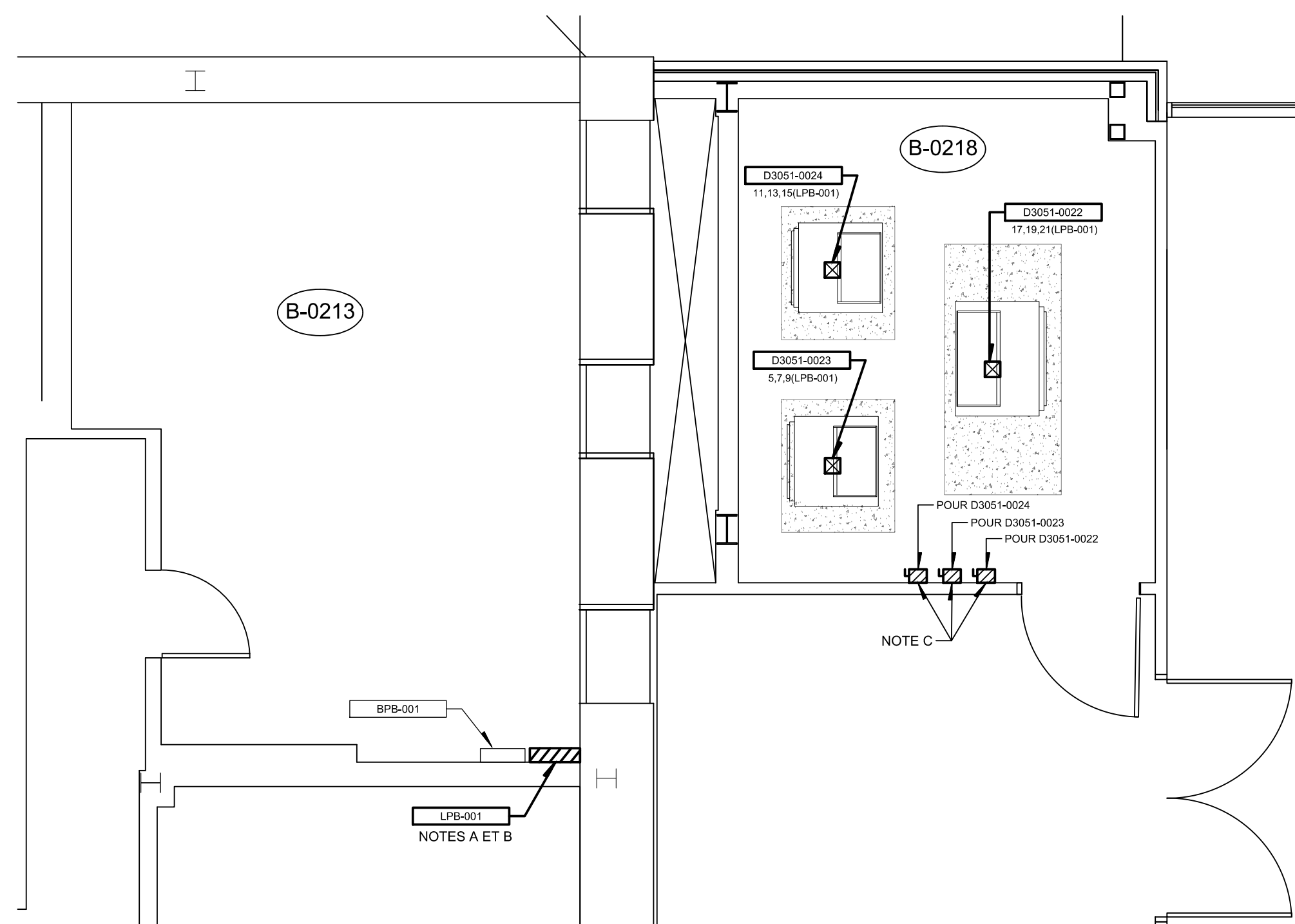
1 PLAN PARTIEL - REZ-DE-CHAUSSÉE - SALLES B0213 ET B0218  
E-200 ÉCHELLE = 1:50



**A PHOTO**  
E-200 ÉCHELLE = N.A.É.

CE PLAN EST ÉMIS POUR FINS DE DÉMOLITION. IL CONSTITUE UN INVENTAIRE DES INSTALLATIONS PRINCIPALES EXISTANTES, GÉNÉRALEMENT VÉRIFIÉES EN RAPPORT AVEC LES MODIFICATIONS MONTREES SUR LA VERSION "MODIFIÉ" DE CE PLAN ET DONT LES CONDITIONS RÉELLES DOIVENT ÊTRE CONSTATÉES SUR PLACE PAR L'ENTREPRENEUR.

## DÉMOLITION



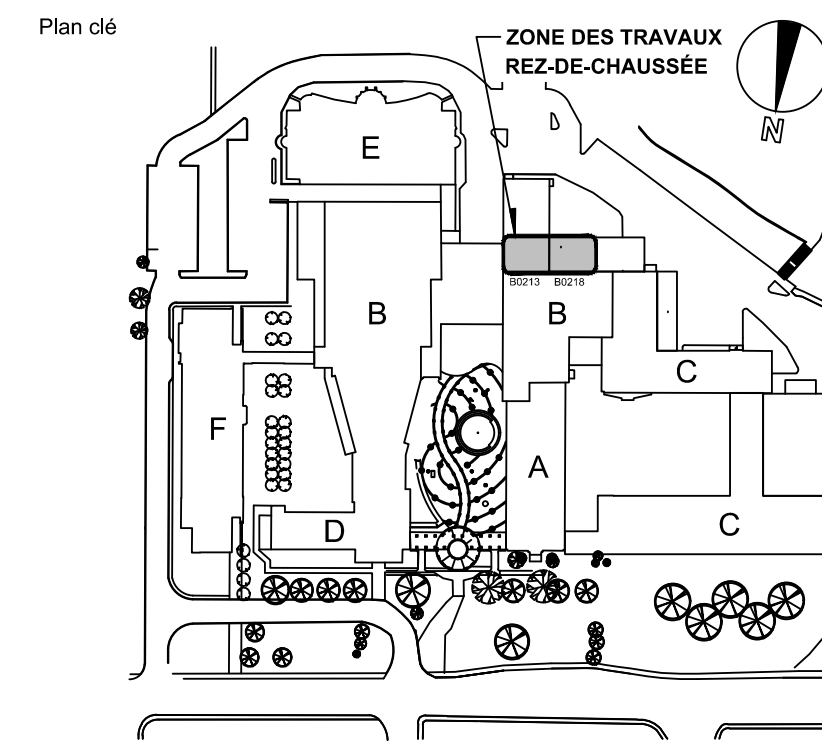
2 PLAN PARTIEL - REZ-DE-CHAUSSÉE - SALLES B0213 ET B0218  
E-200 ÉCHELLE = 1:50

NOTE(S) GÉNÉRALE(S):

- 1- LES CONDITIONS MONTREES SUR CE DESSIN SONT TELLES QUE RELEVÉES LE 2025-06-23, AVANT DE DÉBUTER LES TRAVAUX, L'ENTREPRENEUR DOIT VÉRIFIER TOUTES LES DIMENSIONS ET LES DÉGAGEMENTS SUR LE CHANTIER ET AVISER L'INGÉNIEUR DE TOUTE CONDITION DIFFÉRENTE RETROUVÉE.
- 2- TOUTS LES ARRÊTS DE SERVICE NÉCESSAIRES DOIVENT ÊTRE COORDONNÉS AVEC LE REPRÉSENTANT DE L'UQU.
- 3- SE RÉFÉRER AUX DIAGRAMMES UNILINÉAIRES PARTIELS DANS LE PLAN E-020 POUR PLUS DE DÉTAILS.

NOTE(S) SPÉCIFIQUE(S):

- A- INTERCEPTER LE FILAGE D'ALIMENTATION RACCORDÉ SUR LE PANNEAU LPB-001  
DÉMOLI, LE PROLONGER ET LE RACCORDER SUR LE NOUVEAU PANNEAU LPB-001.
- B- LES DIMENSIONS MAXIMALES DU NOUVEAU PANNEAU DOIVENT ÊTRE DE : 508 MM (LARGEUR) X 1943 (LONGUEUR). VALIDER L'INSTALLATION AU CHANTIER AVANT LA SOUMISSION DES DESSINS D'ATELIERS DES ÉQUIPEMENTS.
- C- INTERRUPTEURS FOURNIS PAR DIVISION 23. INSTALLÉS ET RACCORDÉS PAR DIVISION 26. ASSURER 1000mm de DÉGAGEMENT DEVANT LES INTERRUPTEURS.
- D- REMETTRE LE PANNEAU ET LES DISJONCTEURS DÉMOLIS AU CLIENT.



 Révision

[illegible]

CE PLAN NE DOIT PAS ÊTRE UTILISÉ À DES  
FINS DE CONSTRUCTION OU  
D'INSTALLATION.

PAGEAU MOREL  
www.pageaumorel.com  
Gatineau

Architecte

## Structure

**Sceau**



## Projet

UNIVERSITÉ DU QUÉBEC EN OUTAOUAIS  
REMPACEMENT DE THERMOPOMPES AU  
PAVILLON ALEXANDRE-TACHÉ  
283 BOUL. ALEXANDRE-TACHÉ, GATINEAU, QC, J8X 3X7

Titre

SERVICES  
REZ-DE-CHAUSSÉE  
DÉMOLITION - MODIFIÉ

Dessiné par : D. GINGRAS

N° de projet : 7284-029-000

Vérifié par : Z. NASRALLAH, ing.

Date : 2025-08-08

Échelle :      INDiqué

Dessin n°

Révision

# E-200

0