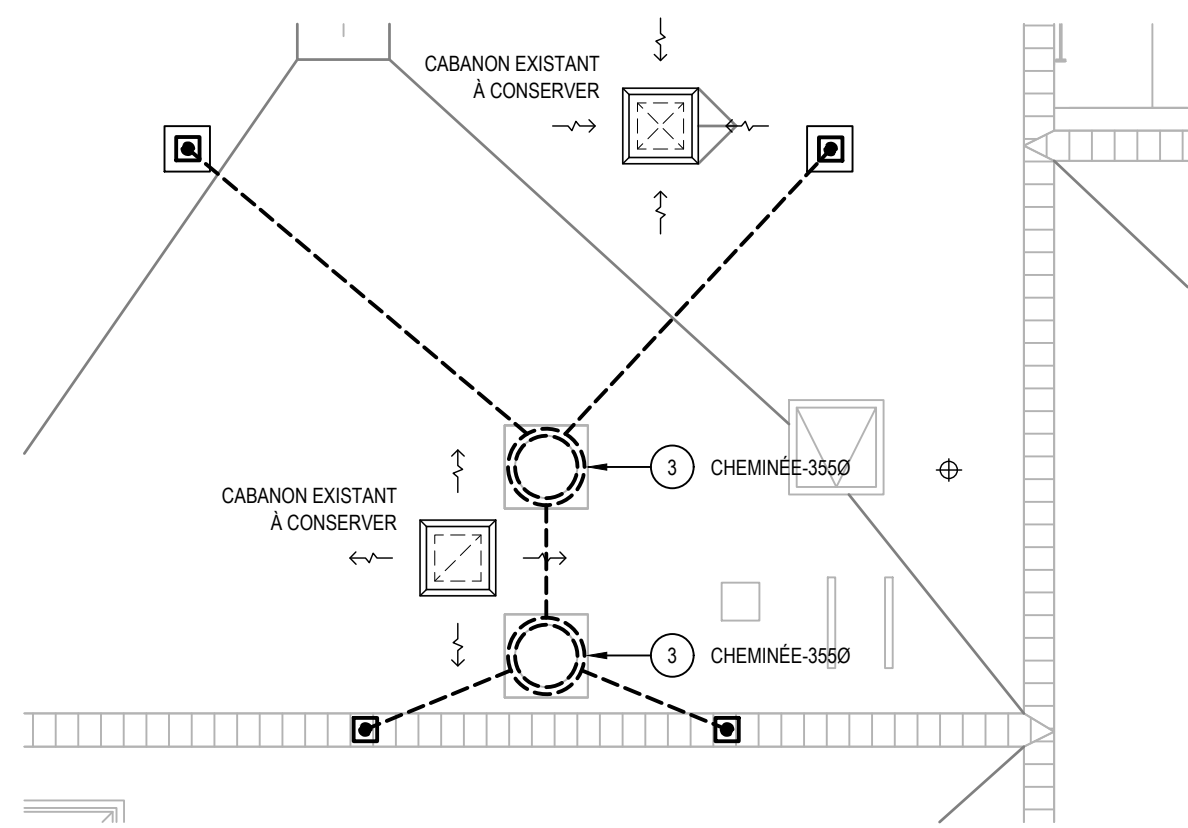


88 rue de Cannes, Gatineau, Qc.

[illegible]

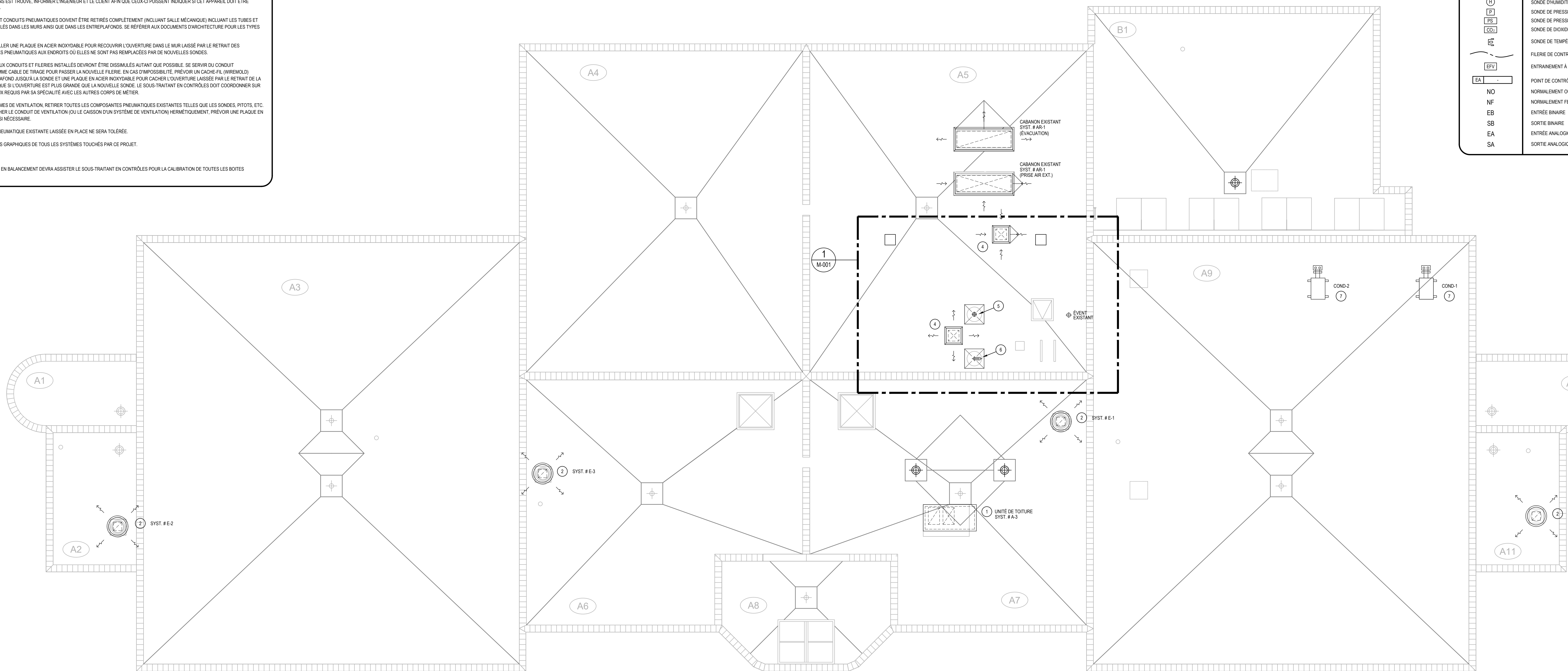
LISTE DES PLANS	
M-001	PLAN DE TITRE NOTES GÉNÉRALES, LISTE DES PLANS, LÉGENDE VENTILATION / CONTRÔLES
M-002	PLAN DU REZ-DE-CHAUSSÉE POMPEUSE / CHAUFFAGE CONTRÔLES
M-003	PLAN DE L'ETAGE POMPEUSE / CHAUFFAGE CONTRÔLES TABLEAUX ET CÉLÉSTES
M-004	EXTRAITS DE LA SALLE MÉCANIQUE POMPEUSE / CHAUFFAGE VENTILATION / CONTRÔLES ÉLÉVATION
M-005	EXTRAITS DE LA SALLE MÉCANIQUE POMPEUSE / CHAUFFAGE VENTILATION / CONTRÔLES NOUVEAU
M-006	DIAGRAMMES DE CONTRÔLES

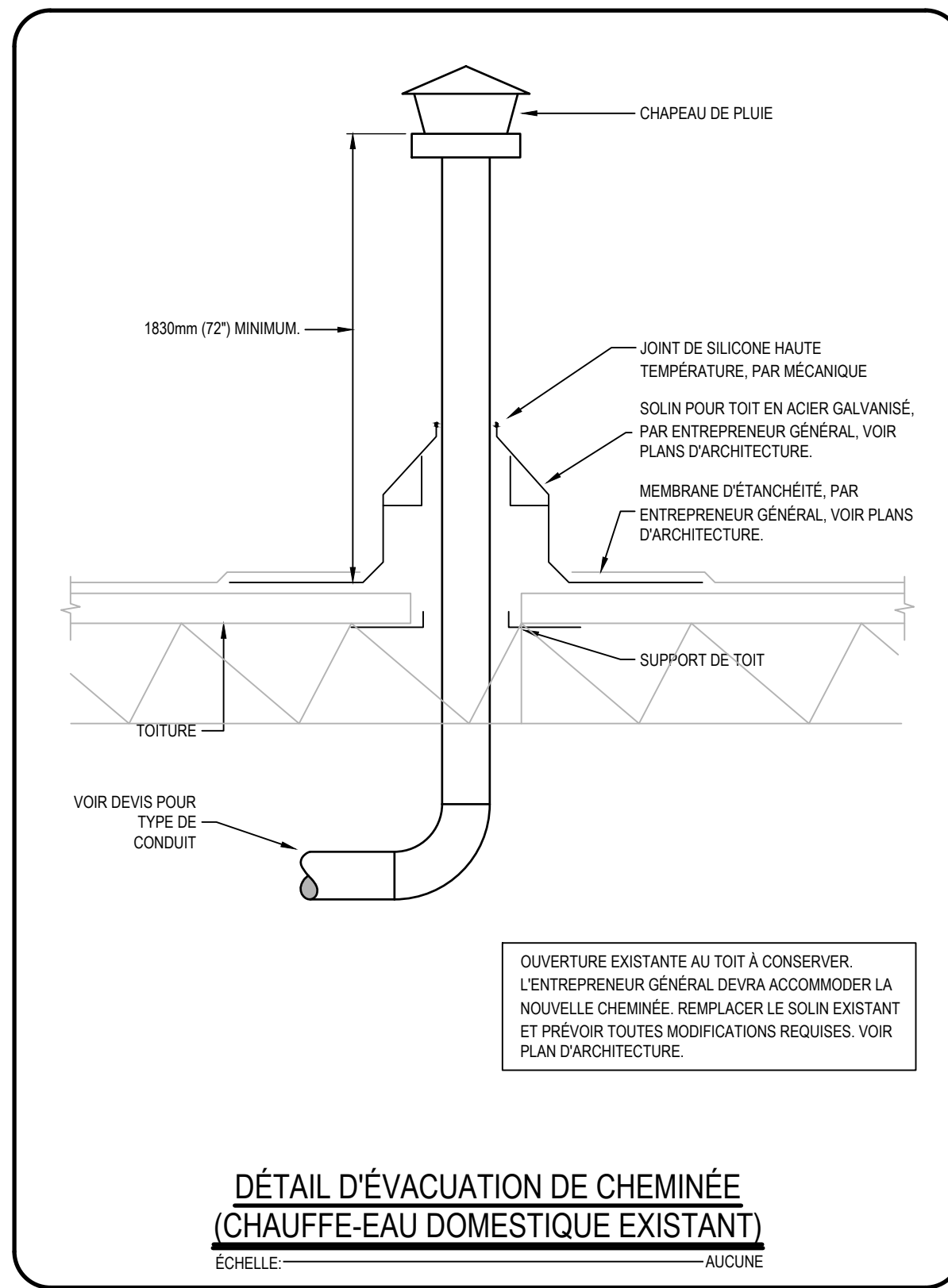
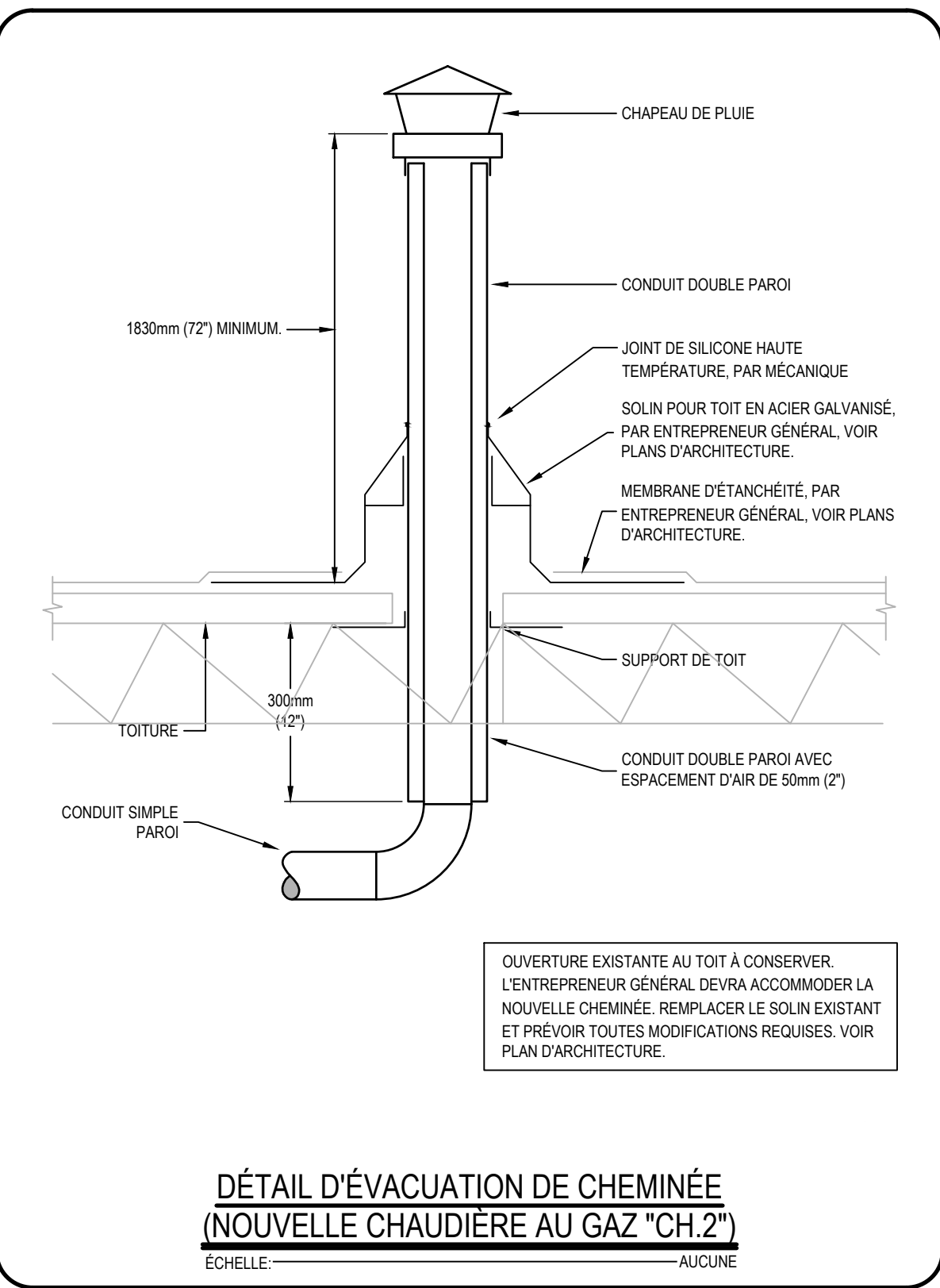


NOMENCLATURE

1. UNITE DE TOUTES EXISTANTES (SOCIETE ADMINISTRATIVE), VOR DIAGRAMME DE CONTRÔLES SUR LE PLAN MAJOUR POUR TRAVAUX RELEVÉS.
2. EVALUATEUR AU TOUT EXISTANT, VOR DIAGRAMME DE CONTRÔLES SUR LE PLAN MAJOUR POUR TRAVAUX RELEVÉS.
3. CHIMÉE EXISTANTE DE 300 A D'ENLÈVER CA TIGES DE SUPPORTS ET QU'ALCUNES RELEVÉS VOR PHOTO SI SUR CE PLAN.
4. CARRON EXISTANT A CONSERVER, VOR PLANS POUR MODIFICATIONS AU COURS DE VENTILATION RELEVÉS ET LOCALISÉS DANS LA CHIMÉE.
5. NOUVELLE CHIMÉE D'ÉVACUATION DE 1000 D'OUVRIRE AU EXISTANT, VOR DETAIL D'INSTALLATION SUR LE PLAN MAJOUR.
6. NOUVELLE EXISTENTE DES GAZ DE COMBUSTION (CHIMÉES) DE 1000 DE LA NOUVELLE CHIMÉE, VOR DETAIL PROFIL COL DE CHÔVEAU GRILLAGE AVANT, VOR DETAIL D'INSTALLATION SUR LE PLAN MAJOUR.
7. CONDENSEUR EXISTANT A CONSERVER, AUCUNS TRAVAUX NE SONT PRÉVUS SUR CE QU'ÉQUIPEMENT.

LÉGENDE - MÉCANIQUE	
SYMBOLES	DESCRIPTION
GÉNÉRAL	
	TUYAUTERIE CONDUIT ET/OU ÉQUIPEMENT EXISTANT
	TUYAUTERIE CONDUIT ET/OU ÉQUIPEMENT EXISTANT À ENLEVER
	NOUVELLE TUYAUTERIE CONDUIT ET/OU ÉQUIPEMENT
PLOMBERIE	
	TUYAUTERIE D'EAU FROIDE DOMESTIQUE
	TUYAUTERIE D'EAU FROIDE DOMESTIQUE SOUS DALLE
	TUYAUTERIE D'EAU CHAUDE DOMESTIQUE
	TUYAUTERIE D'EAU CHAUDE DOMESTIQUE SOUS DALLE
	TUYAUTERIE DE RÉGULATION D'EAU CHAUDE DOMESTIQUE
	TUYAUTERIE SANITAIRE SOUS-PLANCHER
	TUYAUTERIE SANITAIRE
	TUYAUTERIE D'ÉVENT
	CLAPET DE RETENUE
	SOUPAPE DE BALANCEMENT
	ROBINET D'ARRIVAGE
	TUYAU VERS LE BAS
	TUYAU VERS LE HAUT
	BOUCHON DE TUYAU
	RACCORD
	SOUPAPE D'ISOLEMENT À BILLE (800 ET MOINS)
	SOUPAPE D'ARRÊT À VANNE
	SOUPAPE PAPILLON (800 ET PLUS)
CHAUFFAGE	
	TUYAUTERIE D'ALIMENTATION D'EAU DE CHAUFFAGE
	TUYAUTERIE DE RETOUR D'EAU DE CHAUFFAGE
	TUYAU VERS LE BAS
	TUYAU VERS LE HAUT
	SOUPAPE D'ISOLEMENT À BILLE
	SOUPAPE À 2 VOIES PNEUMATIQUE
	SOUPAPE À 2 VOIES ÉLECTRIQUE
	SOUPAPE À 3 VOIES ÉLECTRIQUE
	POMPE
	CLAPET DE RETENUE
	TAXES
	SOUPAPE DE BALANCEMENT
	ROBINET D'ARRIVAGE
	TUYAU VERS LE BAS
	TUYAU VERS LE HAUT
	BOUCHON DE TUYAU
	RACCORD
	THERMOMÈTRE (ANALOGIQUE)
	SOUPAPE D'ISOLEMENT À BILLE (800 ET MOINS)
	SOUPAPE D'ARRÊT À VANNE
	SOUPAPE PAPILLON (800 ET PLUS)
CONTRÔLES	
	THERMOSTAT PNEUMATIQUE
	SONDE DE TEMPÉRATURE ÉLECTRONIQUE
	SONDE ÉLECTRONIQUE COMBINÉE DE TEMPÉRATURE ET DE DIOXYDE DE CARBONE (CO ₂)
	THERMOSTAT ÉLECTRIQUE
	SONDE PYROMÉTRIQUE ÉLECTRONIQUE
	SONDE DE PRESSION DIFFÉRENTIELLE (RÉSEAU HYDRONIQUE)
	SONDE DE PRESSION DIFFÉRENTIELLE (RÉSEAU AÉRAULIQUE)
	SONDE DE DIOXYDE DE CARBONE ÉLECTRONIQUE
	SONDE DE TEMPÉRATURE D'IMMERSION
	FILIÈRE DE CONTRÔLE
	ENTRAÎNEMENT À FRÉQUENCE VARIABLE
	POINT DE CONTRÔLE
	NORMALEMENT OUVERT
	NORMALEMENT FERMÉ
	ENTRÉE BINAIRE
	SORTIE BINAIRE
	ENTRÉE ANALOGIQUE
	SORTIE ANALOGIQUE



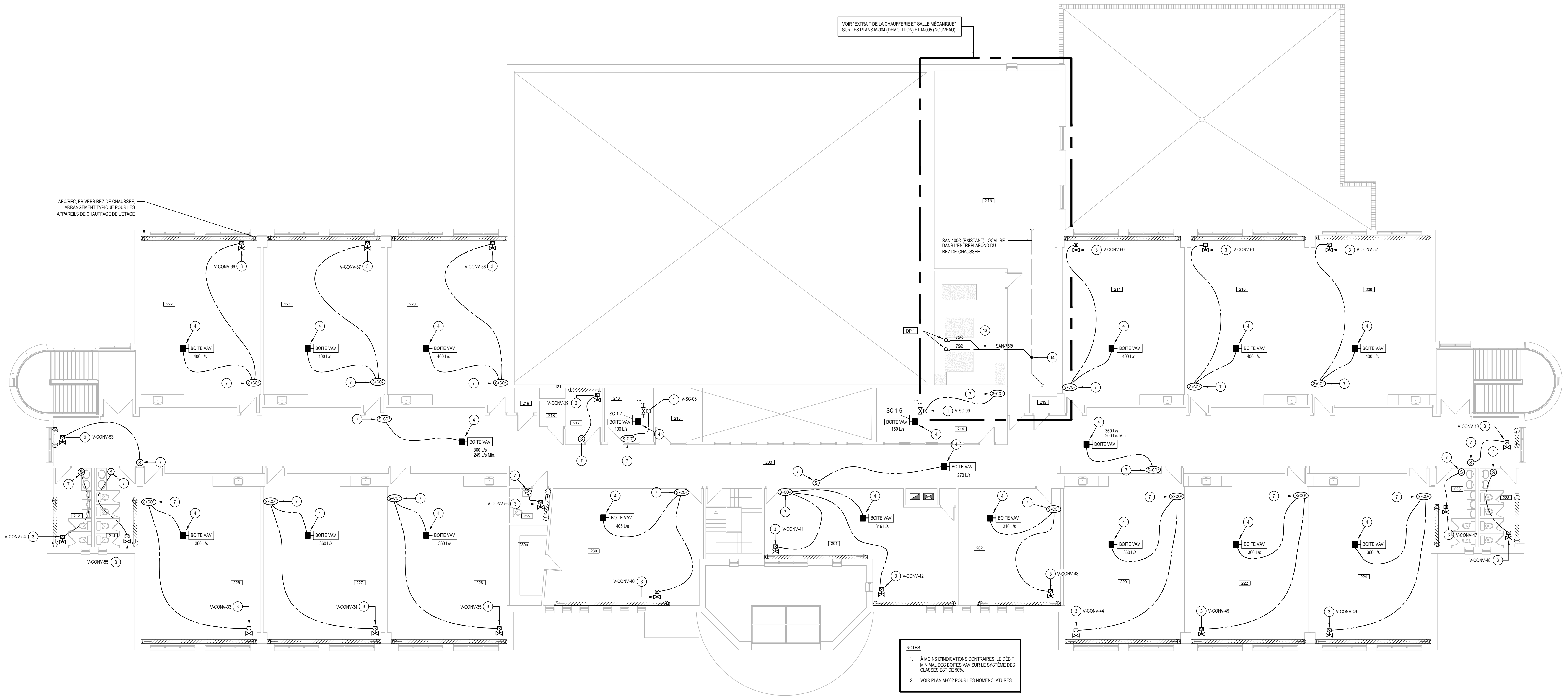


SÉPARATEUR HYDRAULIQUE									
NO.	MARQUE	MODÈLE	LIQUIDE	RACCORDS	DÉBIT NOMINAL MAX.	PORTE DE PRESSION	PRESSIION CONCEPTION	POIDS (SANS EAU)	VOLUME (A SEC)
SEP-HYD-1	VISSMANN	LLH-400200	EAU DE CHAUFFAGE 82°C (180°F)	150mmØ	950 LPM (251 GPM)	6.9 kPa (1 PSI)	1024 kPa (150 PSI)	317 Lbs	119 L (31.4 USG)
REMARQUES:									
LISTE DES REMARQUES:									
1. DIMENSIONS: 400mm (PROF.) X 800mm (LARGEUR) X 1450mm (HAUTEUR).									
2. RACCORDS À BRIDES.									
3. INSTALLATION SUR LE PLANCHER.									
4. PURGEUR D'AIR AUTOMATIQUE C/A SOUPAPE.									
5. CERTIFICATION ASME.									

LISTE DES ÉQUIPEMENTS	
Plomberie	
BP-1	DRAIN DE PLANCHER DE MARQUE WATTS MODÈLE T0-300 C/A SIPHON PROFOND. TAMB EN NICKEL BRONZE SATINÉ ET UN CLAPET ANTI-GAZ DÉGOUT. DE TYPE ÉLASTOMÈRE. TEL QUE "TRAP GUARD" RACCORD DRAIN-F50.

TABLEAU DES VENTILATEURS									
IDENTIFICATION	LOCALISATION	MARQUE	MODÈLE	DÉBIT L/s (CFM)	P.S.E. Pa (H ₂ O)	T ₂ M ROUE	M.C.A.	ÉLECTRIQUE (V-Ø-Hz)	REMARQUES
VE-1	CHAUFFÈRE	GREENHECK	SP-A700-V05	236 (500)	62 (Ø.25)	1275	5.1	120-140	1 Ø 8
LISTE DES REMARQUES:									
1. ÉVACUATEUR À ENTRAÎNEMENT DIRECT.									
2. C/A VARIATEUR DE VITESSE "VARI-DRIBBY" INCLUANT POTENTIOMÈTRE EXTERNE. (REMOTE S'IL A INSTALLER SUR LE CONDUIT D'AIR AVANT LA SORTIE AU TOIT POUR BALANCER L'ÉVACUATEUR AU DÉBIT INDICÉ AU PLAN M-003. LE SOUS-TRAITANT EN CONTRÔLES REQUIS S'IL EST RESPONSABLE D'INSTALLER LE CONTRÔLEUR DE VITESSE SUR L'ÉVACUATEUR POUR BALANCER D'AIR ET D'ÉJECTER LES RACCORDS DE CONTRÔLES REQUIS ENTRE LE CONTRÔLEUR ET LE MOTEUR DE VENTILATEUR.									
3. INTERRUPTEUR D'ISOLATION PRISE LE MONTE SUR L'ÉVACUATEUR EN LIGNE.									
4. C/A SUPPORTS AVEC ISOLATEURS.									
5. RACCORD FLEXIBLE À LA SURTE.									
6. C/A GRILLE.									
NOTE: SÉLECTIONS À TITRE DE CRITÈRES D'ACCEPTATION.									

TABLEAU DES POMPES DE CHAUFFAGE									
NO.	MARQUE	MODÈLE	DÉBIT L/min (USGPM)	TÊTE M/Hg (ft)	LIQUIDE À CIRCULER	MOTEUR HP	T ₂ M IN (Ø.100%)	AUM. ÉLEC. (V)	REMARQUES
PC-1A	ARMSTRONG	4380 1.5x1.5x8-40	242 (Ø4)	119 (Ø4)	EAU DE CHAUFFAGE 82°C (180°F)	2.0	1760	575360	1 Ø 7
PC-1B	ARMSTRONG	4380 1.5x1.5x8-40	242 (Ø4)	119 (Ø4)	EAU DE CHAUFFAGE 82°C (180°F)	2.0	1760	575360	1 Ø 7
PC-2	ARMSTRONG	4380 520x2-40	250 (Ø6)	75 (Ø5)	EAU DE CHAUFFAGE 82°C (180°F)	1.0	1760	575360	1 Ø 7
PC-3A	ARMSTRONG	SERIES E-2	174 (Ø6)	45 (15)	EAU DE CHAUFFAGE 82°C (180°F)	0.4	3400	120160	7 Ø 10
PC-3B	ARMSTRONG	SERIES E-2	174 (Ø6)	45 (15)	EAU DE CHAUFFAGE 82°C (180°F)	0.4	3400	120160	7 Ø 10
LISTE DES REMARQUES:									
1. MOTEUR DE TYPE PREMIUM "DEPM" COMPATIBLE AVEC DÉMARCHEUR DE VITESSE À FRÉQUENCE VARIABLE.									
2. C/A SOUPAPE MAXI-FONCTIONS À LA DÉCHARGE.									
PC-1AB: TEL QUE MODÈLE FTV-3FA DE ARMSTRONG.									
PC-2: TEL QUE MODÈLE FTV-3FA DE ARMSTRONG.									
3. POMPE DE CIRCULATION DE TYPE EN LIGNE. INSTALLATION AU PLANCHER. VOR DÉTAILS D'INSTALLATION ET D'ANCRAGE À LA NOUVELLE BASE DE PROPRIÉTÉ AU PLAN M-003.									
PC-1AB: TEL QUE MODÈLE SCS-2015 DE ARMSTRONG.									
PC-2: TEL QUE MODÈLE SCS-2015 DE ARMSTRONG.									
4. ARRÊTE DE POMPE EN ACIER INOXYDABLE 316.									
5. ENTRAÎNEMENT À FRÉQUENCE VARIABLE PAR L'ENTREPRENEUR EN RÉGULATION.									
6. SEULES LES POMPES DE MARQUE ARMSTRONG OU DELL'AGOSTINI SONT ACCEPTÉES.									
7. POMPE DE CIRCULATION DE TYPE EN LIGNE. À INSTALLER DE FAÇON SUSPENDUE. VOR DÉTAILS D'INSTALLATION ET DE RACCORDS AU PLAN M-003.									
8. DÉMARCHEUR MAGNÉTIQUE PAR L'ENTREPRENEUR ÉLECTRIQUE.									
9. RACCORDS DE POMPES À L'ENTRÉE ET À LA SORTIE DE 3/8".									



PLAN DE L'ÉTAGE
ÉCHELLE: 1/160



480, BOULEVARD DE LA CITE, BUREAU 200
GATINEAU (QUÉBEC) CANADA J8T 8R3
TEL.: 819-843-2007 / TÉLÉCO.: 819-843-2019
WWW.WSP.COM



CONSULTANT - SOUS-CONSULTANT

CONSULTANT - SOUS-CONSULTANT

CONSULTANT - SOUS-CONSULTANT

CONSULTANT - SOUS-CONSULTANT

CONSULTANT - SOUS-CONSULTANT

CONSULTANT - SOUS-CONSULTANT

CONSULTANT - SOUS-CONSULTANT

CONSULTANT - SOUS-CONSULTANT

CONSULTANT - SOUS-CONSULTANT

CONSULTANT - SOUS-CONSULTANT

CONSULTANT - SOUS-CONSULTANT

CONSULTANT - SOUS-CONSULTANT

CONSULTANT - SOUS-CONSULTANT

CONSULTANT - SOUS-CONSULTANT

CONSULTANT - SOUS-CONSULTANT

CONSULTANT - SOUS-CONSULTANT

CONSULTANT - SOUS-CONSULTANT

CONSULTANT - SOUS-CONSULTANT

CONSULTANT - SOUS-CONSULTANT

CONSULTANT - SOUS-CONSULTANT

CONSULTANT - SOUS-CONSULTANT

CONSULTANT - SOUS-CONSULTANT

CONSULTANT - SOUS-CONSULTANT

CONSULTANT - SOUS-CONSULTANT

CONSULTANT - SOUS-CONSULTANT

CONSULTANT - SOUS-CONSULTANT

CONSULTANT - SOUS-CONSULTANT

CONSULTANT - SOUS-CONSULTANT

CONSULTANT - SOUS-CONSULTANT

CONSULTANT - SOUS-CONSULTANT

CONSULTANT - SOUS-CONSULTANT

CONSULTANT - SOUS-CONSULTANT

CONSULTANT - SOUS-CONSULTANT

CONSULTANT - SOUS-CONSULTANT

CONSULTANT - SOUS-CONSULTANT

CONSULTANT - SOUS-CONSULTANT

CONSULTANT - SOUS-CONSULTANT

CONSULTANT - SOUS-CONSULTANT

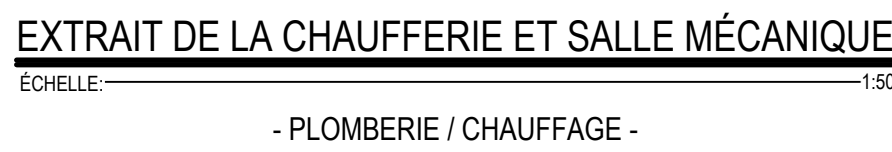
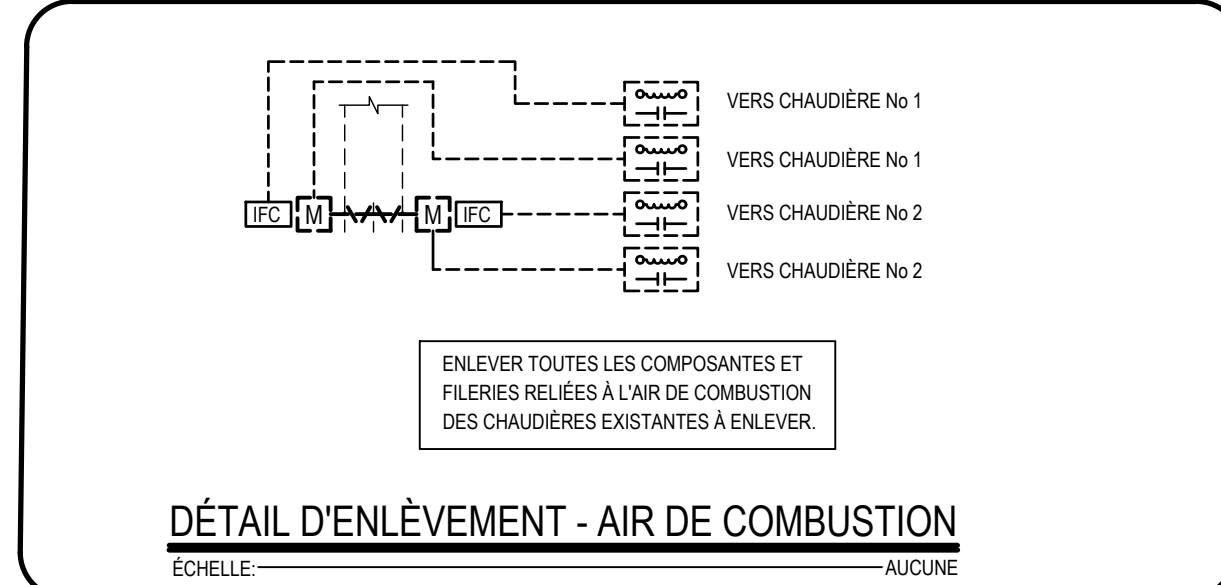
CONSULTANT - SOUS-CONSULTANT

CONSULTANT - SOUS-CONSULTANT

CONSULTANT - SOUS-CONSULTANT

CONSULTANT - SOUS-CONSULTANT

CONSULTANT - SOUS-CONSULTANT




- ## NOMENCLATURE - DÉMOLITION
- ### Ventilation - Démolition
1. ACTUATEUR PNEUMATIQUE EXISTANT À ENLEVER CA ACCESSOIRES ET TUBES PNEUMATIQUES RELIÉS
 2. SONDE DE PRESSION DIFFÉRENTIELLE DE TYPE PNEUMATIQUE EXISTANT À ENLEVER
 3. BOUTER ENFERMENT TUBES PNEUMATIQUES À ENLEVER CA TUBES, CONDUITS RIGIDES RELIÉS ET SOUPAPE DE CONTOURNEMENT 3-VOIES EXISTANTE, VOIR PHOTO#2
 4. PANEAU EXISTANT À REMPLACER, PRÉVOIR TRAVAIL AFIN D'ENLEVER TOUTES COMPOSANTES PNEUMATIQUES À L'INTÉRIEUR, VOIR PHOTO#3
 5. PANEAU D'AMÉNAGEMENT POUR TRAVAIL À PRÉVOIR
 6. CHEMINÉE EXISTANTE À ENLEVER, VOIR PLAN DE TOUT SUR M.01 POUR CONTRÔLE
 7. CHEMINÉE EXISTANTE À ENLEVER, VOIR PLAN D'AMÉNAGEMENT POUR NOUVEAU RACCORDEMENTS
 8. VENTILATEUR EXISTANT À ENLEVER
 9. CONDUIT DE VENTILATION EXISTANT À ENLEVER
 10. VOILET MOTORISÉ EXISTANT À ENLEVER
 11. CONDUIT EXISTANT DE 10"HP À REMPLACER POUR UN MODÈLE QUI EST COMPATIBLE AVEC UN ENTRAINEMENT À VITESSE VARIABLE
 12. ENLEVER LA SECTION BASSE DU CONDUIT LOCALISÉE DANS LA PARTIE HAUTE DE LA SALLE MÉCANIQUE CA CONDUITS ET VOILETS MOTORISÉS S'Y RACCORDENT. CONSERVER LA SECTION DE 60"060MM TRAVAILER LE TÔLE ET LE CAGNON AU TÔLE RELI. VOIR PLAN D'AMÉNAGEMENT POUR NOUVEAU RACCORDEMENTS
 13. CONDUIT EXISTANT À ENLEVER À PARTIR DE CE POINT
 14. VOILET MOTORISÉ EXISTANT À ENLEVER ET RELIÉ À L'ARRE DE COMBUSTION DES CHAUDIÈRES EXISTANTES À ENLEVER, VOIR DÉTAIL SUR CE PLAN
 15. ACTUATEUR PNEUMATIQUE EXISTANT À ENLEVER CA TUBES PNEUMATIQUES RELIÉS. FIXER LE MÉCANISME DU VORTEX OUVERT À 100% PAR SOUS-TRAITMENT EN CONTRÔLES
 16. MODÈLE EXISTANT DE 20"HP À REMPLACER POUR UN MODÈLE QUI EST COMPATIBLE AVEC UN ENTRAINEMENT À VITESSE VARIABLE



APPEL D'OFFRES
CES DOCUMENTS NE DOIVENT PAS ÊTRE UTILISÉS
À DES FINS DE CONSTRUCTION OU DE FABRICATION

ÉMISSION - RÉVISION

NO PROJET: CA0036242.6754	DATE SEPTEMBRE 2025
ECHELLE ORIGINALE: INDIQUÉE	SI CETTE BAORRE NE MESURE PAS 25 mm, AJUSTER VOTRE ECHELLE DE TRACAGE.
CONÇU PAR: S. FOURNIER, tech. & V. LAFONTAINE, CPI	
DESSINÉ PAR: S. FOURNIER, tech. & V. LAFONTAINE, CPI	
VÉRIFIÉ PAR: F. DATYD	
	

NUMÉRO DU FEUILLE

M-004

FEUILLET #

ÉMISSION:

