

LISTE DES ÉQUIPEMENTS	
Plomberie	
BP-1	DRAIN DE PLANCHER DE MARQUE WATTS MODÈLE TO-300 C/A SIPHON PROFOND, TAMB EN NICKEL BRONZE SATINÉ ET UN CLAPET ANTI-ODZ D'ÉGOUT, DE TYPE ÉLASTOMÈRE, TEL QUE "TRAP GUARD" RACCORD: DRAIN-150

TABLEAU DES VENTILATEURS									
IDENTIFICATION	LOCALISATION	MARQUE	MODÈLE	DÉBIT L/s (CFM)	P.S.E. Pa (H <sub>2</sub> O)	T <sub>2</sub> M. ROUE	M.C.A.	ÉLECTRIQUE (V-Ø-Hz)	REMARQUES
VE-1	CHAUFFÈRE	GREENHECK	SP-A700-V05	236 (500)	62 (0.25)	1275	5.1	120-140	1 @ 8

LISTE DES REMARQUES:

1. ÉVACUATEUR À ENTRAÎNEMENT DIRECT.
2. C/A VARIATEUR DE VITESSE "VARI-GRIBBY" INCLUANT POTENTIOMÈTRE EXTERNE (REMOTE) À INSTALLER SUR LE CONDUIT D'AIR AVANT LA SORTIE AU TOIT POUR BALANCER L'ÉVACUATEUR AU DÉBIT INDICÉ AU PLAN M-003. LE SOUS-TRAITANT EN CONTRÔLES SERA RESPONSABLE D'INSTALLER LE CONTRÔLEUR DE VITESSE SUR L'ÉVACUATEUR POUR BALANCEMENT D'AIR ET D'ÉFFECTUER LES RACCORDEMENTS DE CONTRÔLES REQUIS ENTRE LE CONTRÔLEUR ET LE MOTEUR DE VENTILATEUR.
3. INTERRUPTEUR D'ISOLAMENT PRIÈRE LE MONTE SUR L'ÉVACUATEUR EN LIGNE.
4. C/A SUPPORTS AVEC ISOLATEURS.
5. RACCORD FLEXIBLE À LA SURTE.
6. C/A GRILLE.

NOTE: SÉLECTIONS À TITRE DE CRITÈRES D'ACCEPTATION.

SÉPARATEUR HYDRAULIQUE									
NO.	MARQUE	MODÈLE	LIQUIDE	RACCORDS	DÉBIT NOMINAL MAX.	PERTE DE PRESSIION	PRESSIION CONCEPTION	POIDS (SANS EAU)	VOLUME (À SEC)
SEP-HYD-1	VISSMANN	LLH-400020	EAU DE CHAUFFAGE 82°C (180°F)	150mmØ	950 LPM (251 GPM)	6.9 kPa (1 PSI)	1024 kPa (150 PSI)	317 Lbs	119 L (31.4 USG)

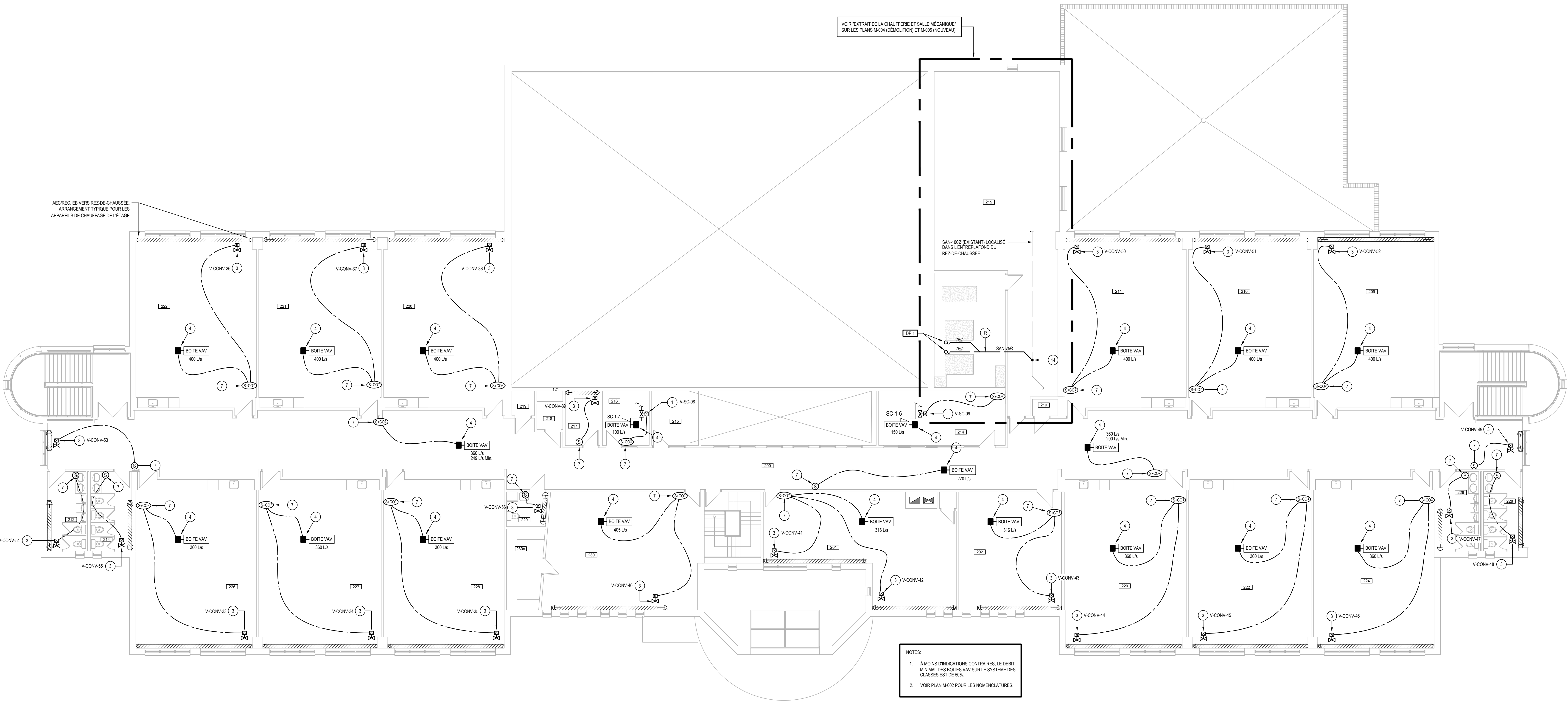
LISTE DES REMARQUES:

1. DIMENSIONS: 400mm (PROF.) X 800mm (LARGEUR) X 1450mm (HAUTEUR).
2. RACCORDS À BRIDES.
3. INSTALLATION SUR LE PLANCHER.
4. PURGEUR D'AIR AUTOMATIQUE C/A SOUPAPE.
5. CERTIFICATION ASME.

TABLEAU DES POMPES DE CHAUFFAGE									
NO.	MARQUE	MODÈLE	DÉBIT L/min (USGPM)	TÊTE M/Hg (ft)	LIQUIDE À CIRCULER	MOTEUR HP	T <sub>2</sub> M.M. (à 100%)	AUM. ÉLEC. (V)	REMARQUES
PC-1A	ARMSTRONG	4380 1.5x1.5x8-40	242 (64)	119 (46)	EAU DE CHAUFFAGE 82°C (180°F)	2.0	1760	575360	1 @ 7
PC-1B	ARMSTRONG	4380 1.5x1.5x8-40	242 (64)	119 (46)	EAU DE CHAUFFAGE 82°C (180°F)	2.0	1760	575360	1 @ 7
PC-2	ARMSTRONG	4380 3.0x2.0-40	250 (66)	75 (25)	EAU DE CHAUFFAGE 82°C (180°F)	1.0	1760	575360	1 @ 7
PC-3A	ARMSTRONG	SERIES E-2	174 (46)	45 (15)	EAU DE CHAUFFAGE 82°C (180°F)	0.4	3400	120160	7 @ 10
PC-3B	ARMSTRONG	SERIES E-2	174 (46)	45 (15)	EAU DE CHAUFFAGE 82°C (180°F)	0.4	3400	120160	7 @ 10

LISTE DES REMARQUES:

1. MOTEUR DE TYPE PREMIUM "DEPM" COMPATIBLE AVEC DÉMARCHEUR DE VITESSE À FRÉQUENCE VARIABLE.
2. C/A SOUPAPE MAXI-FONCTIONS À LA DÉCHARGE. PC-1AB: TEL. QUE MODÈLE FTV-3FA DE ARMSTRONG. PC-2: TEL. QUE MODÈLE FTV-3FA DE ARMSTRONG.
3. POMPE DE CIRCULATION DE TYPE EN LIGNE, INSTALLATION AU PLANCHER, VOR DÉTAILS D'INSTALLATION ET D'ANCRAGE À LA NOUVELLE BASE DE PROPRIÉTÉ AU PLAN M-003.
4. CREPINE D'ASPIRATION SUR L'ENTRÉE DE LA POMPE. PC-1AB: TEL. QUE MODÈLE SCS-2015 DE ARMSTRONG. PC-2: TEL. QUE MODÈLE SCS-2015 DE ARMSTRONG.
5. ARRIÈRE DE POMPE EN ACIER INOXYDABLE 316.
6. ENTRAÎNEMENT À FRÉQUENCE VARIABLE PAR L'ENTREPRENEUR EN RÉGULATION.
7. SEULES LES POMPES DE MARQUE ARMSTRONG OU BELL & HOWELL SONT ACCEPTÉES.
8. POMPE DE CIRCULATION DE TYPE EN LIGNE, À INSTALLER DE FAÇON SUSPENDUE, VOR DÉTAILS D'INSTALLATION ET DE RACCORDEMENTS AU PLAN M-003.
9. DÉMARCHEUR MAGNÉTIQUE PAR L'ENTREPRENEUR ÉLECTRIQUE.
10. RACCORDS DE POMPES À L'ENTRÉE ET À LA SORTIE DE 3/8".



PLAN DE L'ÉTAGE  
ECHELLE: 1/100



480, BOULEVARD DE LA CITE, BUREAU 200  
GATINEAU (QUÉBEC) CANADA J8T 8R3  
TEL.: 819-843-2007 / TÉLÉCO.: 819-843-2019  
WWW.WSP.COM



CLIENT:  
**Centre de services scolaire  
des Draveurs**  
**Québec**

# REF. CLIENT: 2026-19111  
PROJET:

**Remplacement des chaudières  
et contrôles pneumatiques**  
**École primaire du Vallon**

88, rue Carmes, Québec, QC  
PLAN CLE

AVERTISSEMENT: DROIT D'AUTELER:  
CE DESSIN NE DOIT PAS ÊTRE UTILISÉ À DES FINS DE CONSTRUCTION DE FABRICATION OU D'INSTALLATION. IL NE DOIT PAS ÊTRE REPRODUIT, NI MODIFIÉ, NI COMMUNIQUÉ À DES TIERS. IL EST LA PROPRIÉTÉ INTELLECTUELLE DE WSP. AUCUNE RÉVISION, REPRODUCTION OU D'AUTRE UTILISATION NÉCESSAIRE À LA CONSTRUCTION DE WSP. L'ENTREPRENEUR DOIT VÉRIFIER TOUTES LES DIMENSIONS AUX PLANS ET FAIRE LOCALISER TOUTES LES DÉVIATIONS, ÉCARTS, POURSUITES ET REMPLACEMENTS TOUTES DÉVIATIONS CORRIGER AVANT DE COMMENCER LES TRAVAUX. L'ÉCHELLE DE CE DESSIN NE DOIT PAS ÊTRE MODIFIÉE.

**APPEL D'OFFRES**  
LES DOCUMENTS NE DOIVENT PAS ÊTRE UTILISÉS À DES FINS DE CONSTRUCTION OU DE FABRICATION.

BARÈME - RÉVISION

EM	RV	DATE	DESCRIPTION
01		2025-12-04	ADDENDA M-01
02		2025-11-24	APPEL D'OFFRES
03		2025-10-31	POUR COORDINATION 90%
04		2025-10-17	POUR COORDINATION

NO PROJET:	CAD0030242 6754	DATE:	SEPTEMBRE 2025
ÉCHELLE GÉNÉRALE:		SI CETTE BARRE	NE MESURE PAS 25 mm, AJUSTER VOTRE ÉCHELLE DE TRACÉ.
CONCIPAR:	S. FOURNIER, Insh. & V. LAFONTAINE, CPI		
DÉSIGNÉ PAR:	S. FOURNIER, Insh. & V. LAFONTAINE, CPI		
VÉRIFIÉ PAR:	F. PATRY, Ing.		

MÉCANIQUE DU BÂTIMENT	
TITRE:	
PLAN DE L'ÉTAGE PLOMBERIE / CHAUFFAGE CONTRÔLES TABLEAUX ET DÉTAILS	
NUMÉRO DU FEUILLET:	
M-003	
FEUILLET #	003 DE 006
DIVISION:	
APPEL D'OFFRES	
EN DATE DU: 2025-11-21	



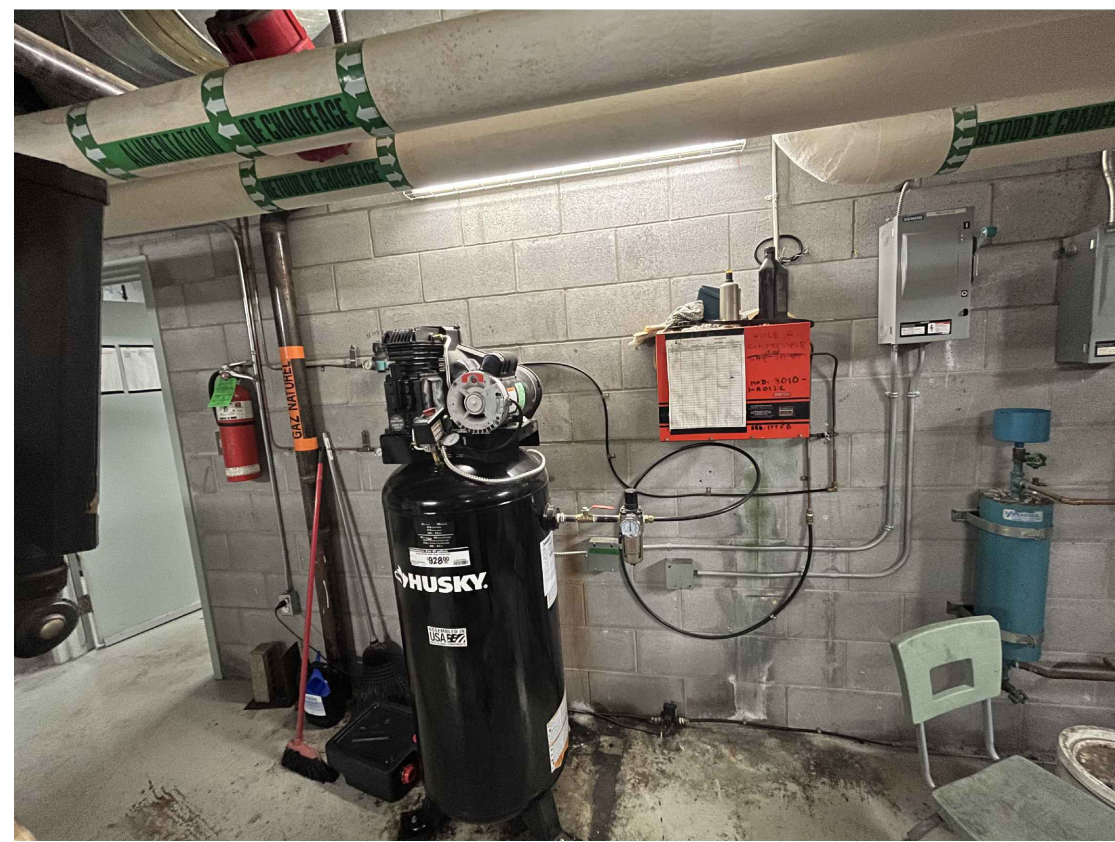


PHOTO #1

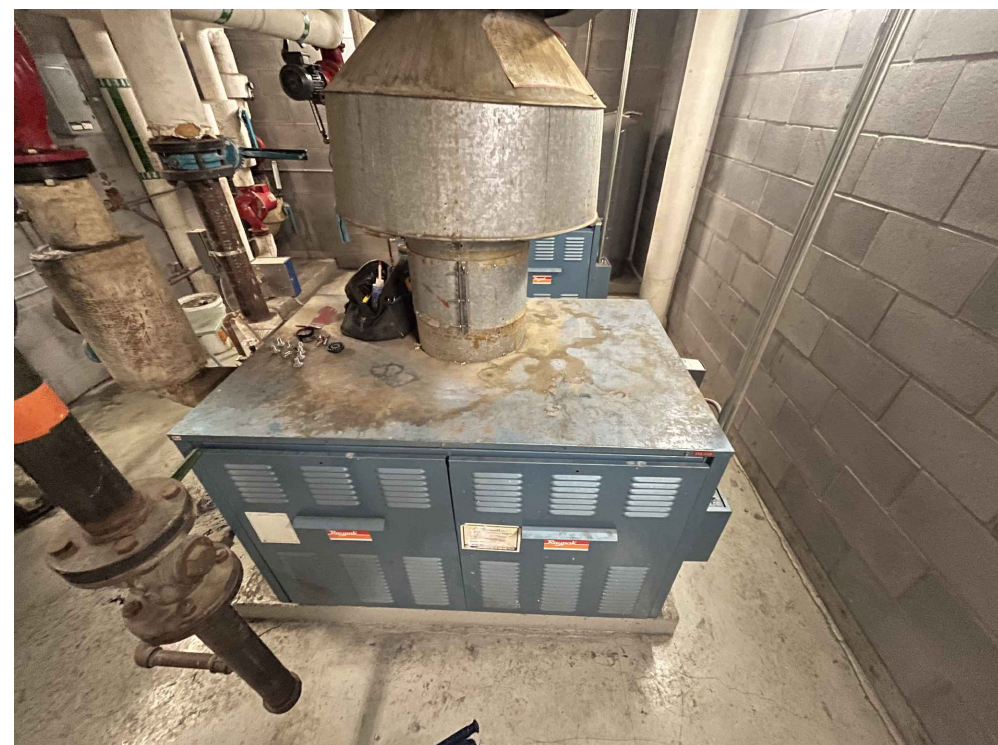


PHOTO #3

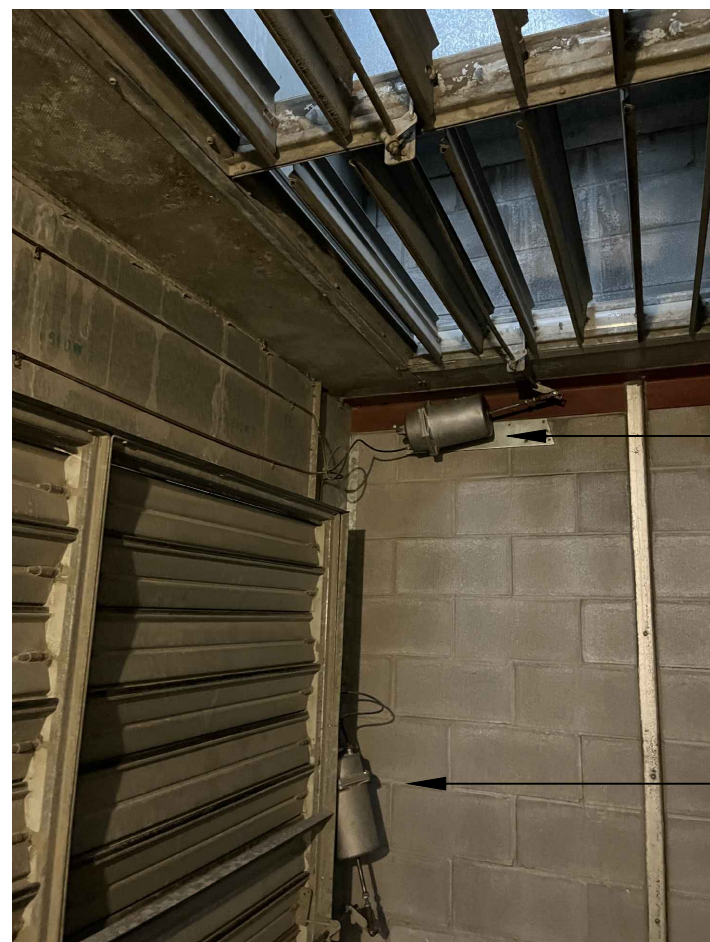


PHOTO #5

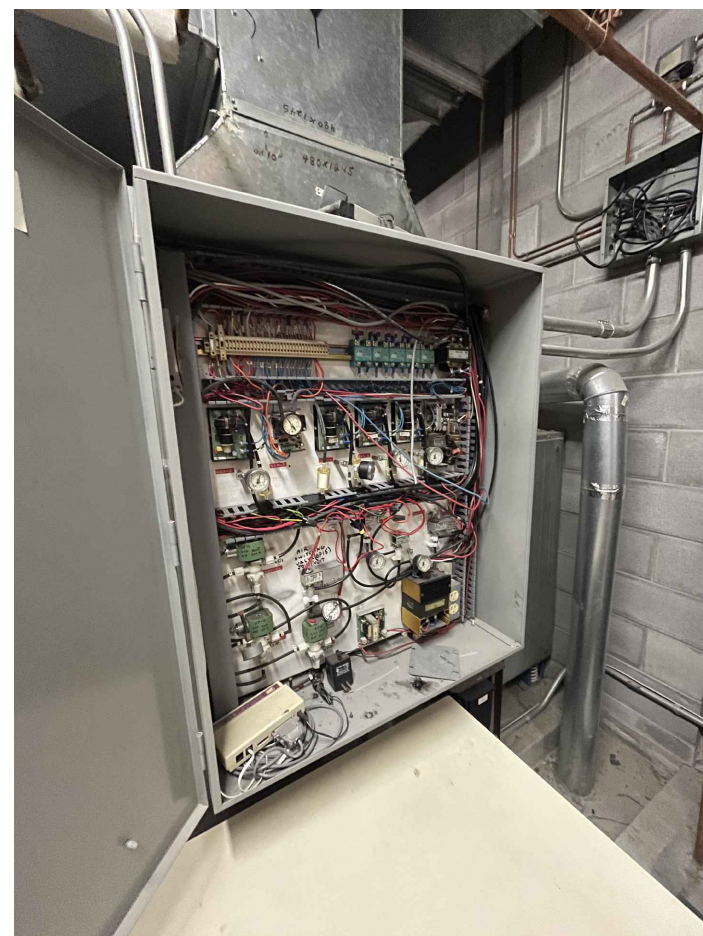


PHOTO #2



PHOTO #4

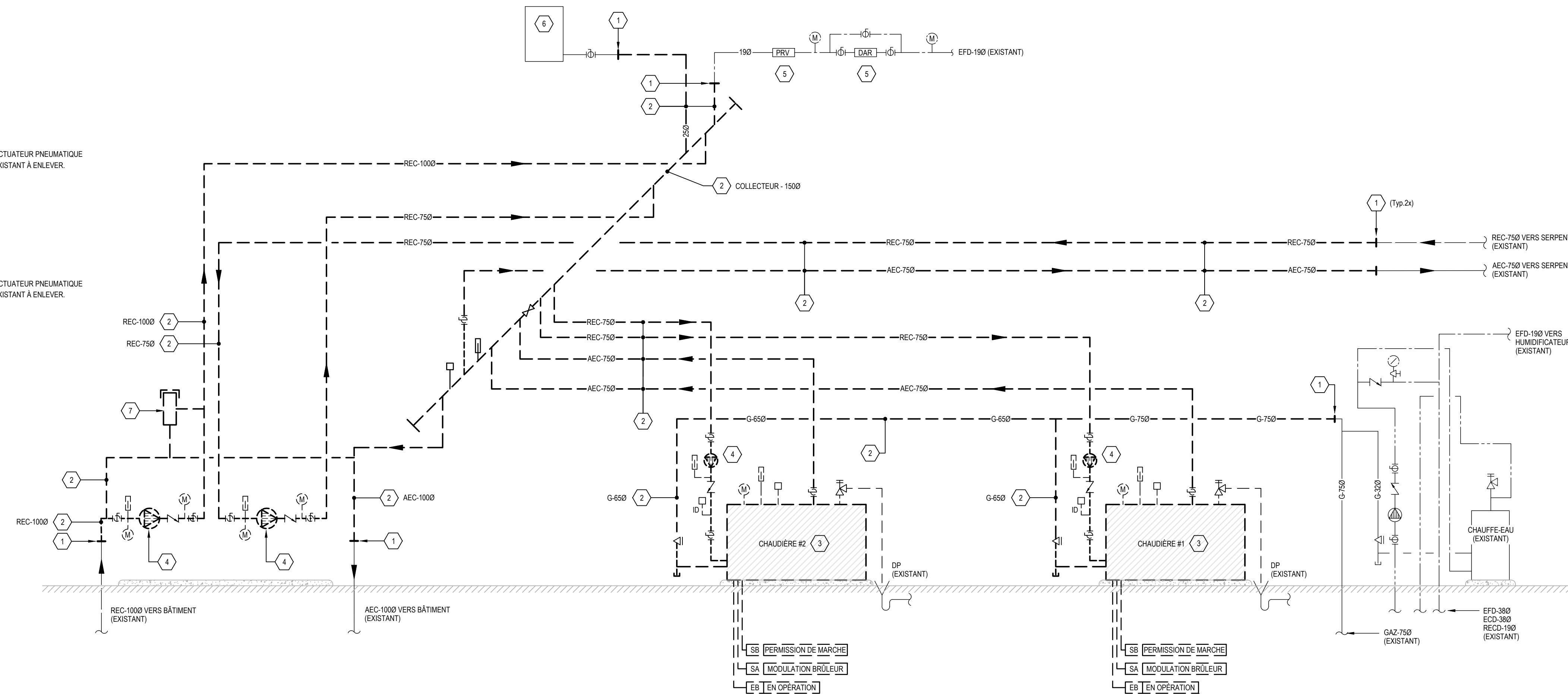
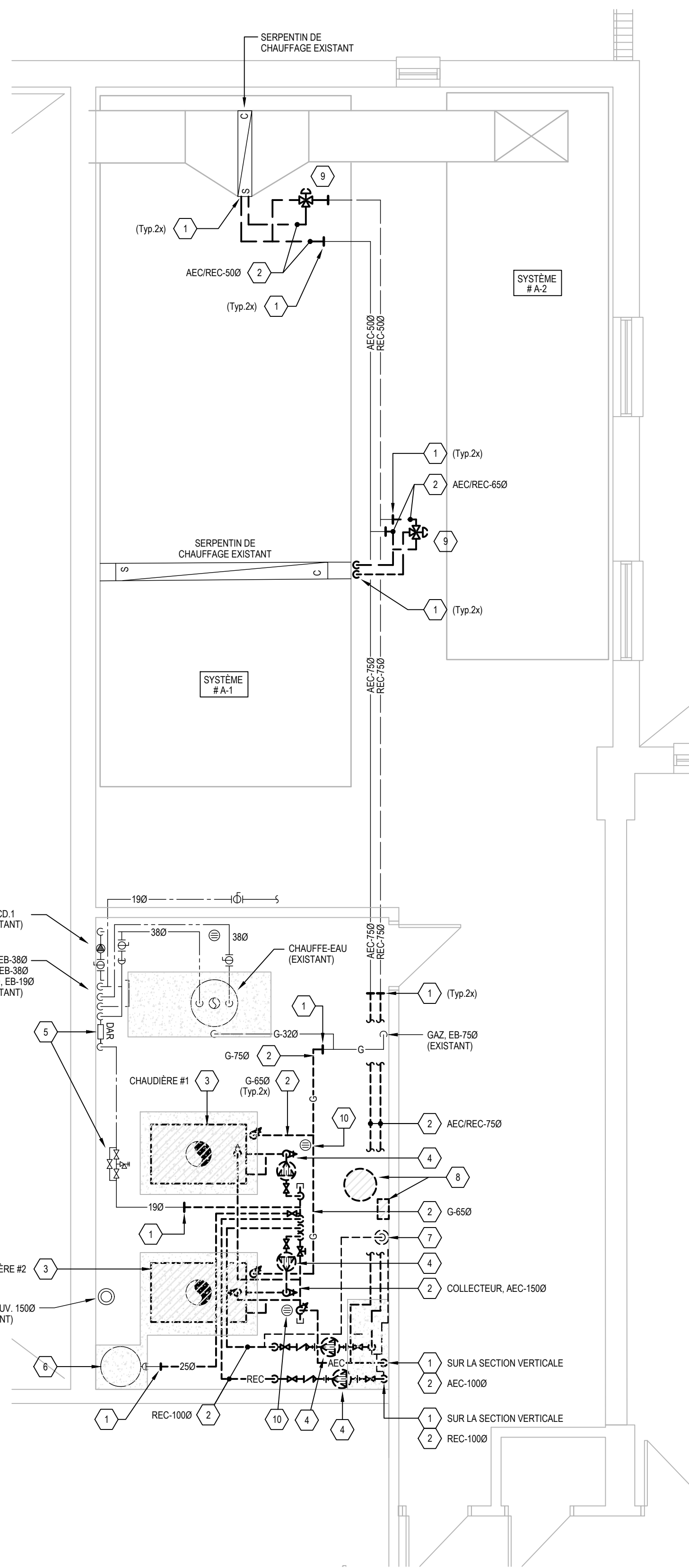
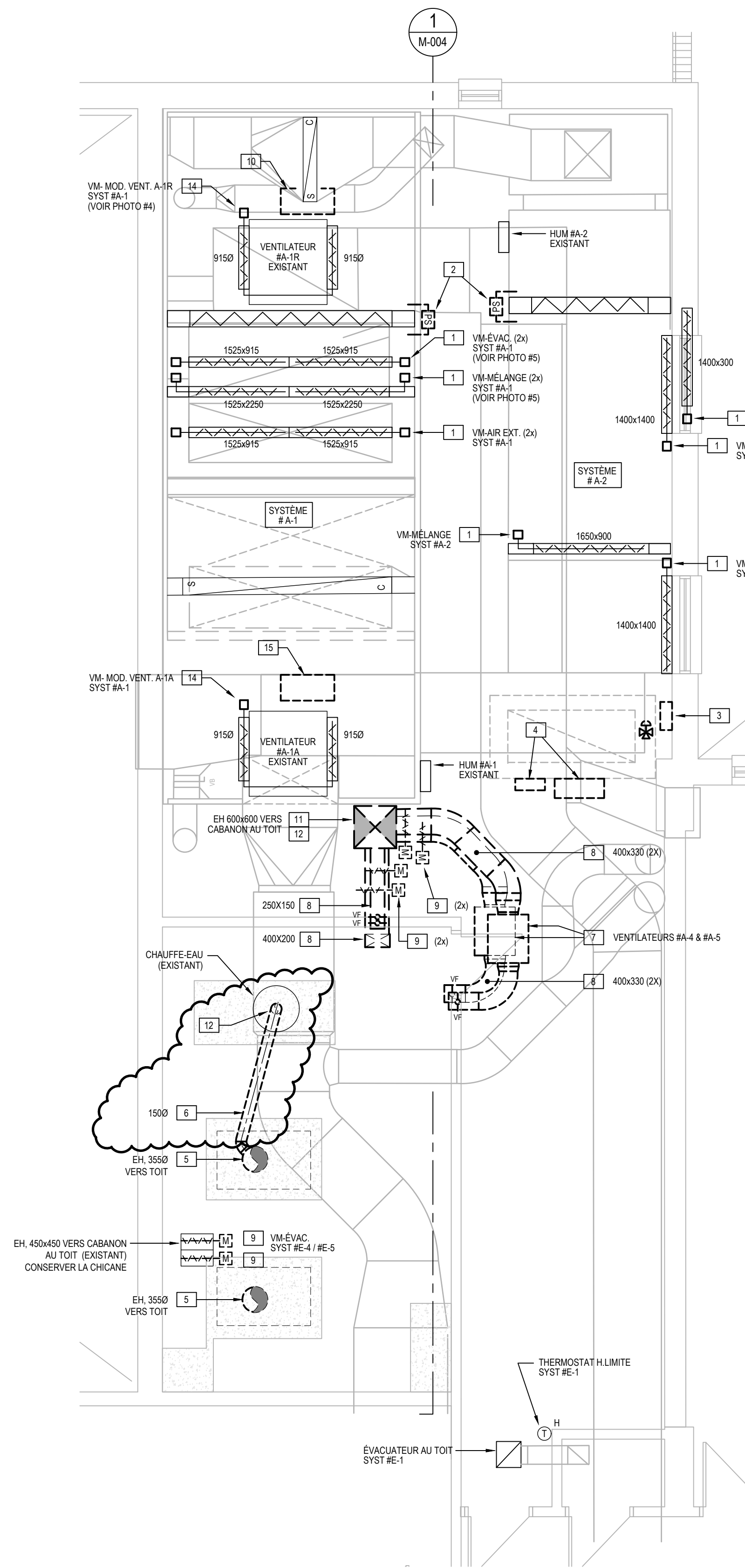


DIAGRAMME D'ÉCOULEMENT - RÉSEAU DE CHAUFFAGE



EXTRAIT DE LA CHAUFFERIE ET SALLE MÉCANIQUE

- PLOMBERIE / CHAUFFAGE -



EXTRAIT DE LA CHAUFFERIE ET SALLE MÉCANIQUE

- VENTILATION -

**NOMENCLATURE - DÉMOLITION**

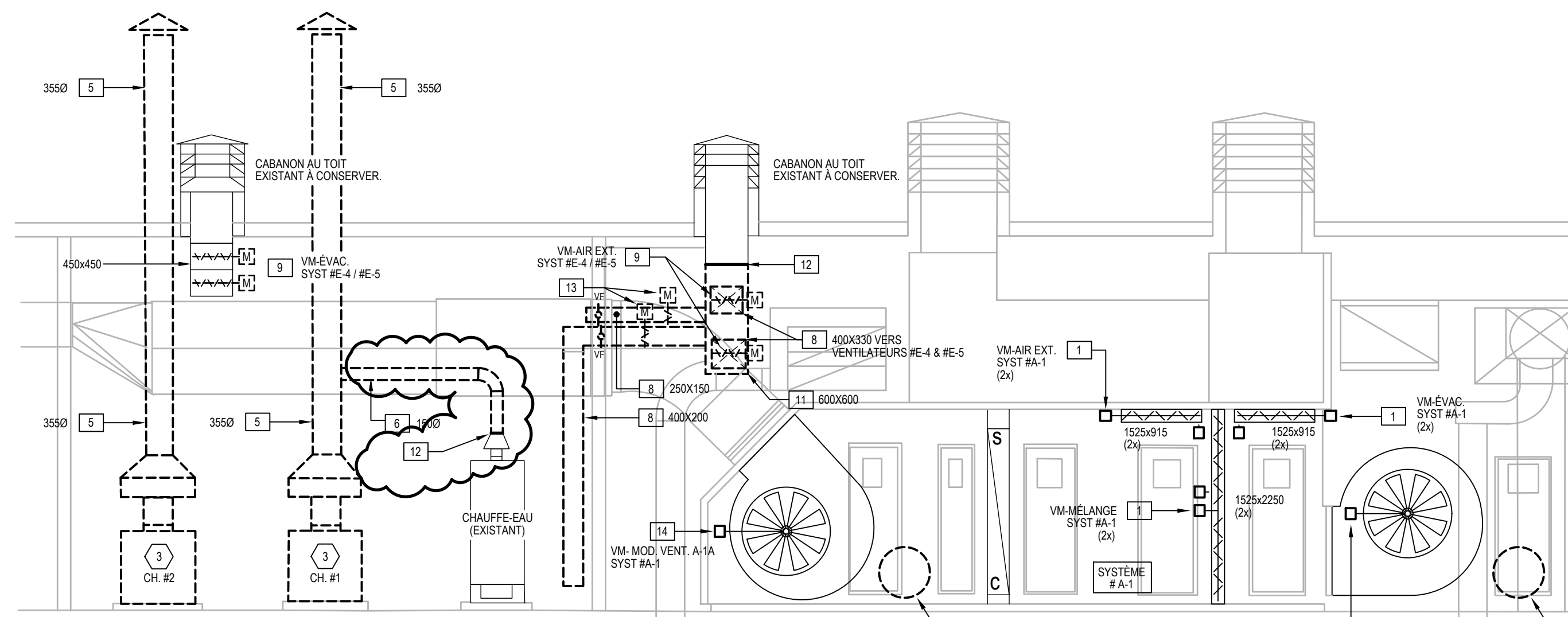
**Plomberie / Chauffage - Démolition**

1. TUYAUTERIE À ENLEVER À PARTIR DE CE POINT.
2. TUYAUTERIE EXISTANTE À ENLEVER.
3. CHAUDIÈRE EXISTANTE AU GAZ NATUREL À ENLEVER C/A ACCESSOIRES ET TUYAUTERIES RELIÉES.  
- DE MARQUE RAYPAK, MODÈLE WTD-462  
- DIMENSIONS APPROXIMATIVES: 825mm DE LARGE x 1300mm DE LONG x 1955mm DE HAUT.  
- POIDS: 865 Lbs (391 Kg)  
- VOIR PHOTO #1.
4. POMPE DE CIRCULATION EXISTANTE À ENLEVER C/A ACCESSOIRES ET TUYAUTERIES RELIÉES.
5. DISPOSITIF ANTI-REFOULEMENT EXISTANT À CONSERVER C/A ENSEMBLE RÉGULATEUR DE PRESSION.
6. RÉSERVOIR D'EXPANSION EXISTANT À CONSERVER.
7. ENSEMBLE CONTRÔLE-PASSE POUR TRAITEMENT CHIMIQUE EXISTANT À ENLEVER.
8. COMPRESSEUR EXISTANT À ENLEVER C/A ACCESSOIRES. ENSEMBLE LUBRIFICATEUR ET TOUTES TUYAUTERIES D'AIR COMPRIMÉ RELIÉS QU'IL Y A RACCORDE. VOIR PHOTO #1 SUR CE PLAN. ENLEVER AINSI TOUTES D'UNCAILLERIES RELIÉS AU RÉSEAU D'AIR COMPRIMÉ EXISTANT (ENLEVEMENT COMPLET). REMETTRE LE COMPRESSEUR AU PROPRIÉTAIRE ET LES AUTRES COMPOSANTES, SONT À LA DISCRETION DU PROPRIÉTAIRE. L'ENTREPRENEUR DEVRA DISPOSER DES ÉQUIPEMENTS NON VOULUS PAR LE PROPRIÉTAIRE.
9. SOUPAPE DE CONTRÔLE 3-VOIES EXISTANTE DÉSSERVANT UN SERPENTIN DE CHAUFFAGE À ENLEVER C/A TUBES PNEUMATIQUES ET TUYAUTERIES RELIÉES.
10. DRAIN DE PLANCHER EXISTANT À CONSERVER.

**NOMENCLATURE - DÉMOLITION**

**Ventilation - Démolition**

1. ACTUATEUR PNEUMATIQUE EXISTANT À ENLEVER C/A ACCESSOIRES ET TUBES PNEUMATIQUES RELIÉS.
2. SONDE DE PRESSION DIFFÉRENTIELLE DE TYPE PNEUMATIQUE EXISTANT À ENLEVER.
3. BOÎTIER REMPLISSANT TUBES PNEUMATIQUES À ENLEVER C/A TUBES, CONDUITS RIGIDES RELIÉS ET SOUPAPE DE CONTOURNEMENT 3-VOIES EXISTANTE. VOIR PHOTO #2.
4. PANNEAU EXISTANT À REMPLACER. PRÉVOIR TRAVAUX APRÈS ENLEVER TOUTES COMPOSANTES PNEUMATIQUES À L'INTÉRIEUR. VOIR PHOTO #2. VOIR PLAN D'AMÉNAGEMENT POUR TRAVAUX À PRÉVOIR.
5. CHEMINÉE EXISTANTE À ENLEVER. VOIR PLAN DE TOIT SUR M-01 POUR CONTIGÜITÉ.
6. CHEMINÉE EXISTANTE À ENLEVER. VOIR PLAN D'AMÉNAGEMENT POUR NOUVEAUX RACCORDEMENTS.
7. VENTILATEUR EXISTANT À ENLEVER.
8. CONDUIT DE VENTILATION EXISTANT À ENLEVER.
9. VOLET MOTORISÉ EXISTANT À ENLEVER.
10. MOTEUR EXISTANT DE 10 HP À REMPLACER POUR UN MODÈLE QUI EST COMPATIBLE AVEC UN ENTRAÎNEMENT À VITESSE VARIABLE.
11. ENLEVER LA SECTION BASSE DU CONDUIT LOCALISÉ DANS LA PARTIE HAUTE DE LA SALLE MÉCANIQUE C/A CONDUITS ET VOILETS MOTORISÉS SY RACCORDEMENT. CONSERVER LA SECTION DE 600x600 TRAVERSANT LE TOIT ET LE CABANON AU TOIT RELIÉ. VOIR PLAN D'AMÉNAGEMENT POUR NOUVEAUX RACCORDEMENTS.
12. CONDUIT EXISTANT À ENLEVER À PARTIR DE CE POINT.
13. VOLET MOTORISÉ EXISTANT À ENLEVER ET RELIÉ À L'AIR DE COMBUSTION DES CHAUDIÈRES EXISTANTES À ENLEVER. VOIR DÉTAIL SUR CE PLAN.
14. ACTUATEUR PNEUMATIQUE EXISTANT À ENLEVER C/A ACCESSOIRES ET TUBES PNEUMATIQUES RELIÉS. FIXER LE MÉCANISME DU VORTEX OUVERT À 100% PAR SOUS-TRAITANT EN CONTRÔLES.
15. MOTEUR EXISTANT DE 20 HP À REMPLACER POUR UN MODÈLE QUI EST COMPATIBLE AVEC UN ENTRAÎNEMENT À VITESSE VARIABLE.



COUPE - VUE EN ÉLEVATION



480, BOULEVARD DE LA CITÉ, BUREAU 200  
GATINEAU (QUÉBEC) CANADA J8T 8R3  
TEL. : 819-843-2007 / TÉLÉCO. : 819-843-2019  
WWW.WSP.COM



CONSULTANT - SOUS-CONSULTANT:

CONSULTANT - SOUS-CONSULTANT:

CONSULTANT - SOUS-CONSULTANT:

SCHE:

CLIENT:



# REF. CLIENT: 2026-19111

PROJET:

**Remplacement des chaudières  
et contrôles pneumatiques  
École primaire du Vallon**

88 rue Carnot, Gatineau, QC

PLAN C.L.E.

**AVERTISSEMENT:** DROIT D'AUTREUR:  
CE DESSIN NE DOIT PAS ÊTRE UTILISÉ À DES FINS DE CONSTRUCTION DE FABRICATION OU  
D'INSTALLATION NI À DES FINS D'UNE PROJECTION D'UN DÉTAIL. CE DESSIN ET CETTE  
CONCEPTION SONT LA PROPRIÉTÉ INTELLECTUELLE DE WSP. AUCUNE RÉVISION, REPRODUCTION OU  
TOUT AUTRE USAGE N'EST PERMIS SANS L'AUTORISATION ÉCRITE DE WSP. L'ENTREPRENEUR DOIT  
VÉRIFIER TOUTES LES DIMENSIONS AUX PLANS ET FAIRE LOCALISER TOUTES LES DÉMOLITIONS, SUPPLÉMENTS  
ET REMPLACEMENTS TOUTES DÉMOLITIONS COORDONNÉES AVANT DE COMMENCER LES TRAVAUX.  
L'ÉCHELLE DE CE DESSIN NE DOIT PAS ÊTRE MODIFIÉE.

**APPEL D'OFFRES**

BARÈME - RÉVISION:

NO. PROJET:	DATE:
CA0030242 6754	SEPTEMBRE 2025

ÉCHELLE: CHRONOLOGIQUE:	DATE:
INDIQUÉE:	2025-11-24: APPEL D'OFFRES
CONÇU PAR:	2025-10-31: POUR COORDINATION 90%
DÉSIGNÉ PAR:	2025-10-17: POUR COORDINATION

EM:	RV:	DATE:	DESCRIPTION:
S. FOURNIER, Inc. & V. LAFONTAINE, CPI			
S. FOURNIER, Inc. & V. LAFONTAINE, CPI			
F. PATRY, Ing.			

**MÉCANIQUE DU BÂTIMENT**

**EXTRAIT DE LA SALLE MÉCANIQUE**

**PLOMBERIE / CHAUFFAGE**

**VENTILATION / CONTRÔLES**

**DÉMOLITION**

NUMÉRO DU FEUILLET:	M-004
FEUILLET:	004 DE 000
DIVISION:	APPEL D'OFFRES
EN DATE DU:	2025-11-24



