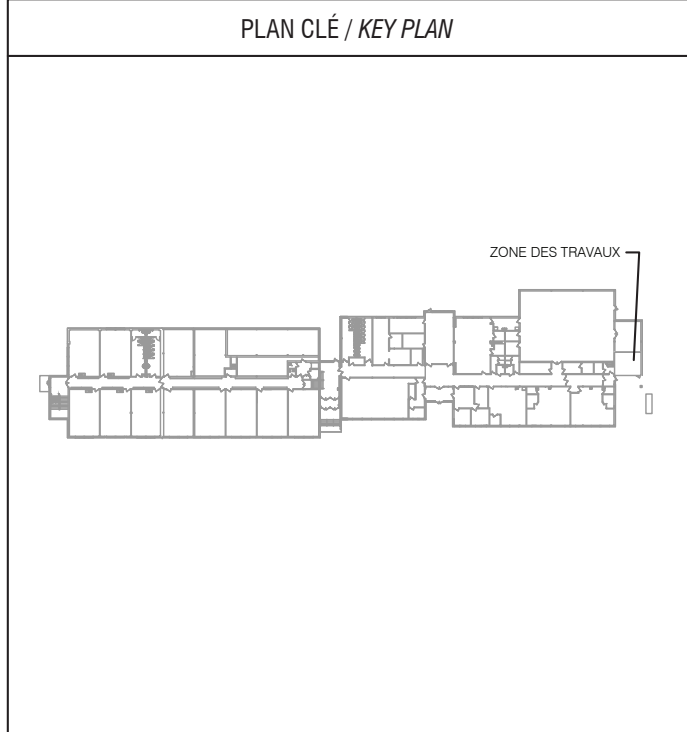
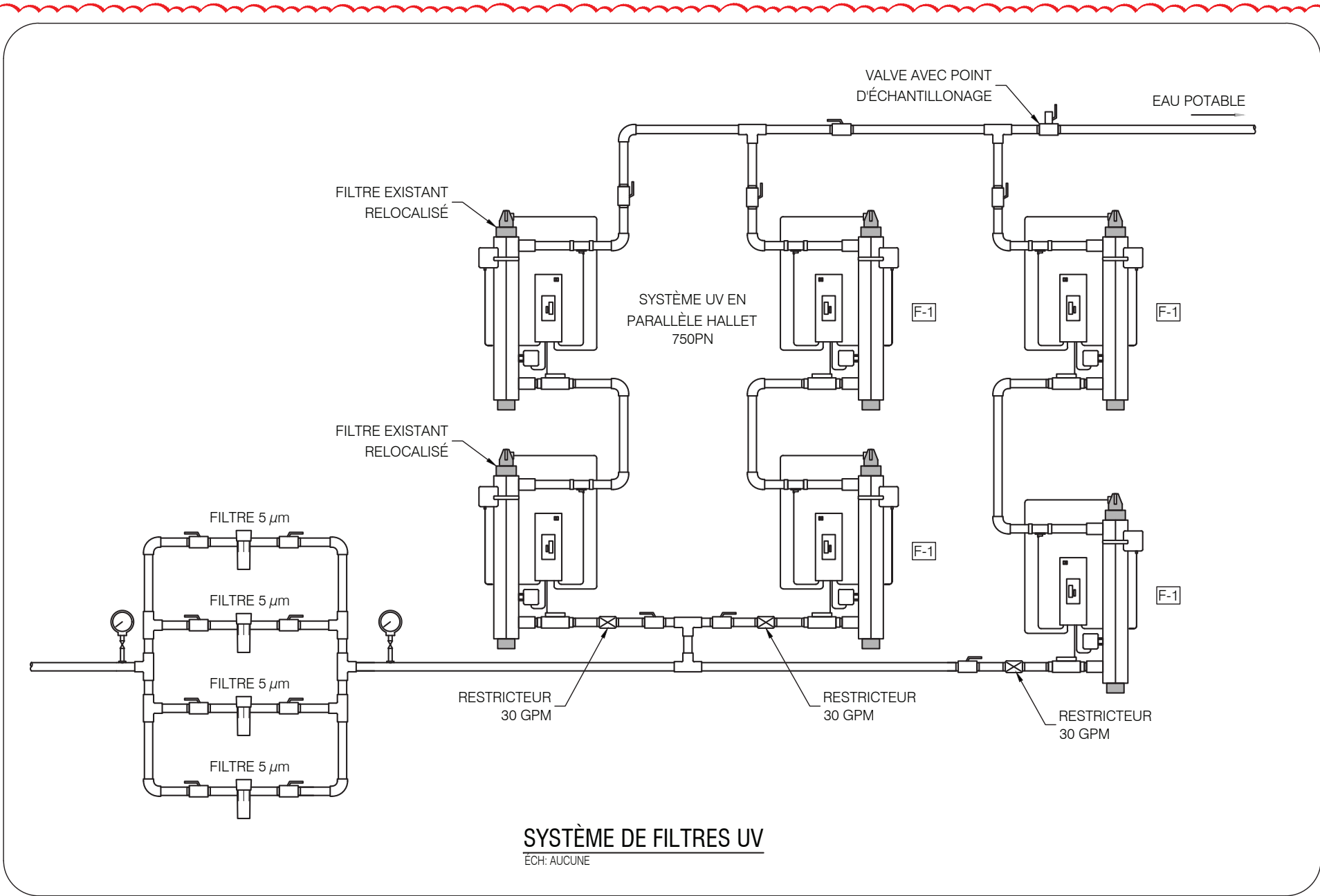
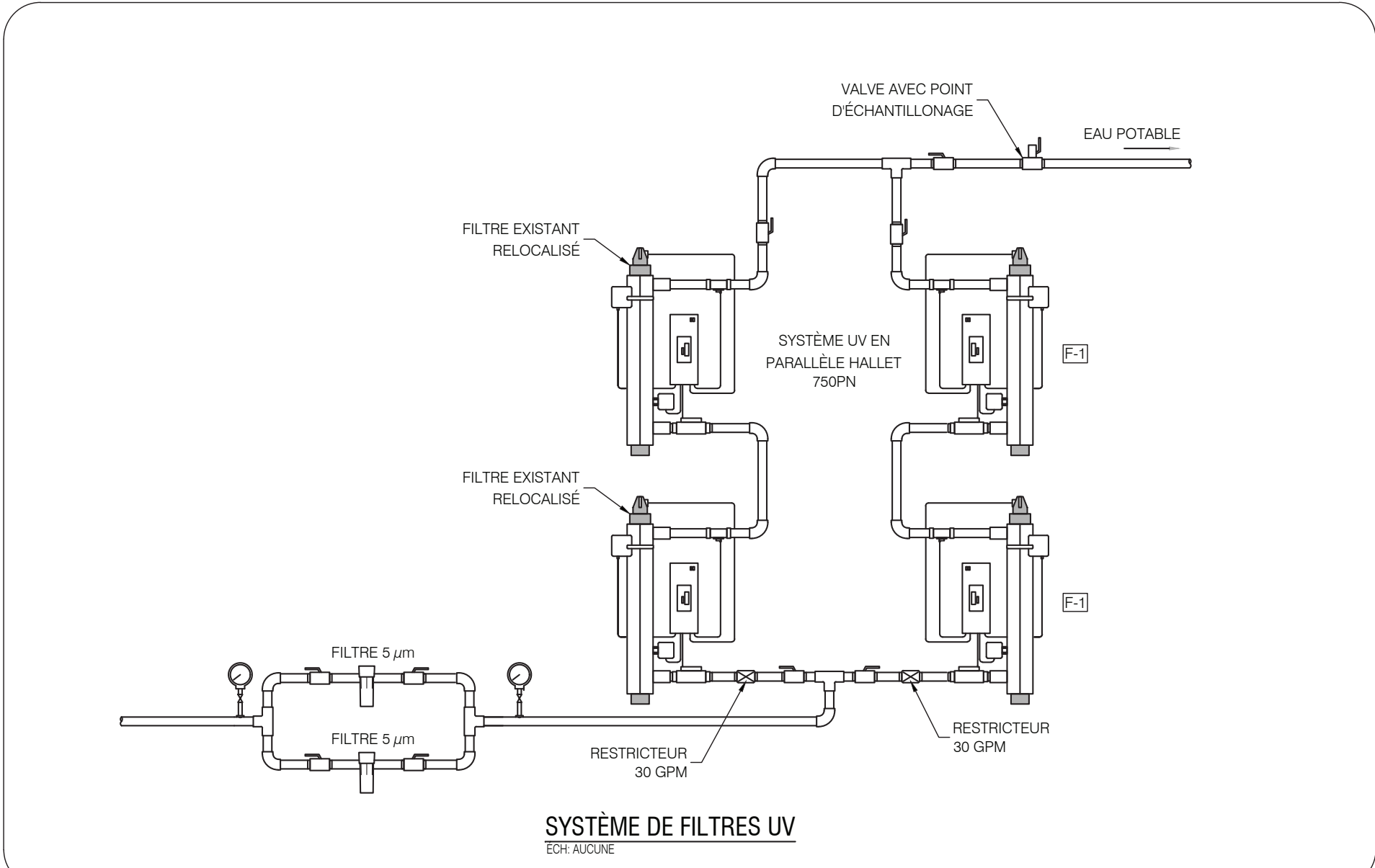
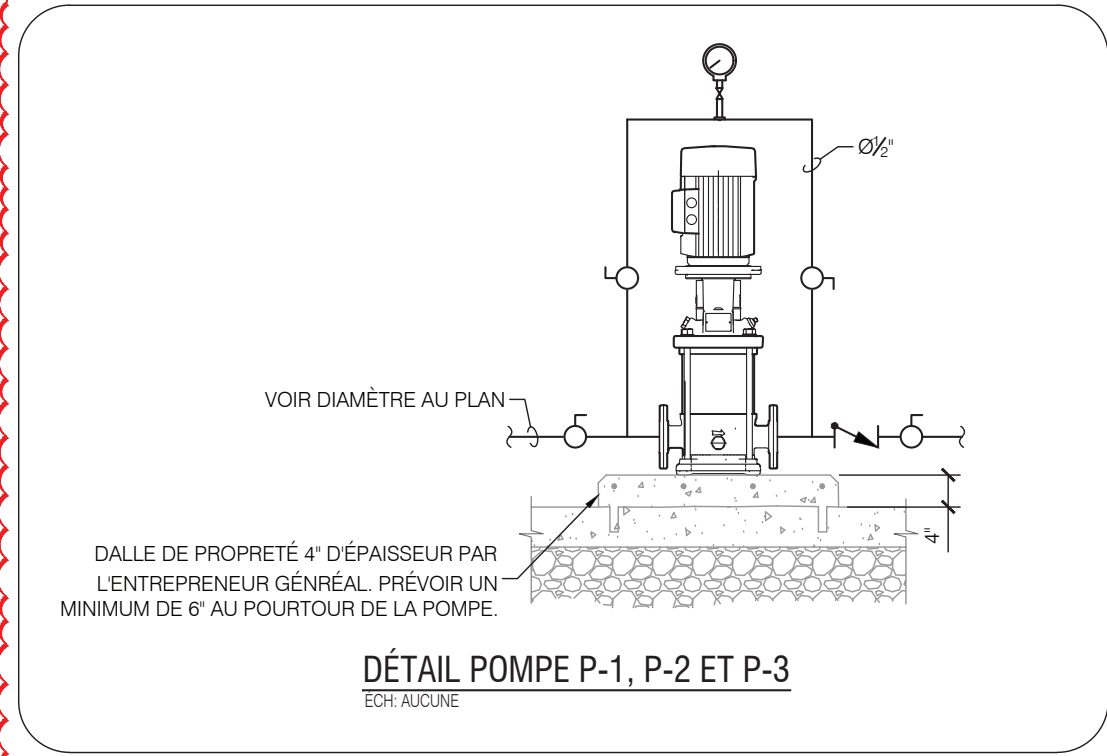
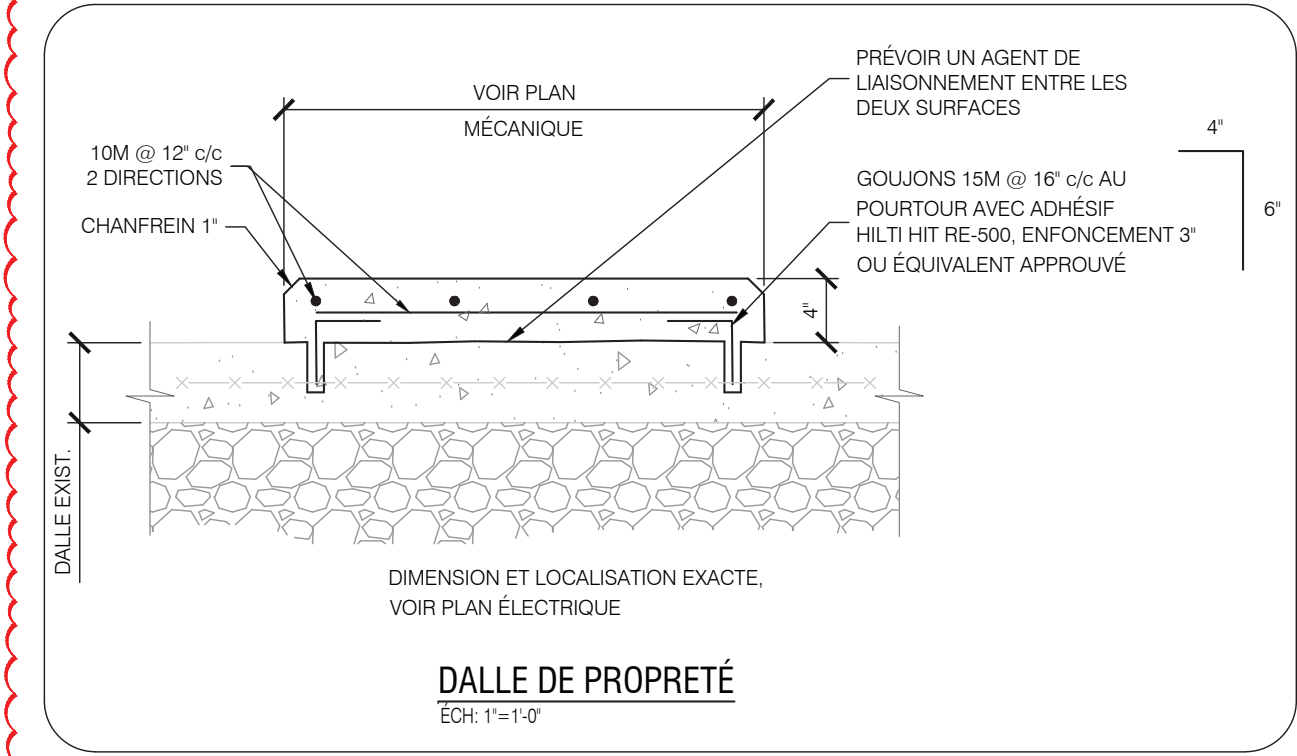


TABLEAU DE LA POMPE DE CIRCULATION												
No:	DESCRIPTION	FLUIDE	DÉBIT (US GPM)	PRESSION (FT)	MOTEUR (HP)	MOTEUR TYPE	ALIMENTATION ÉLECTRIQUE (VOLT/Ø/Hz)	FLA	VITESSE ROTATION (RPM)	MANUFACTURIER	MODÈLE	NOTES:
P-1	POMPE POUR LE RÉSEAU A	EAU	84	130	7.5	132DA	575/3/60	-	3490-3520	GRUNDFOS	CRN 15-3 A-FGJ-A-E-HQOE	1,2
P-2	POMPE POUR REDONDANCE	EAU	84	130	7.5	132DA	575/3/60	-	3490-3520	GRUNDFOS	CRN 15-3 A-FGJ-A-E-HQOE	1,2
P-3	POMPE POUR LE RÉSEAU B	EAU	34	109	2	WEG	575/3/60	-	3499	GRUNDFOS	CRN S-6-A-P-A-E-HQOE	1,2
NOTES: 1. POMPE APPROUVÉE NSF/AINSI 61 2. POMPE À VITESSE VARIABLE AVEC VARIATEUR DE FRÉQUENCE TEL QUE CUE DE GRUNDFOS OU ÉQUIVALENT APPROUVÉ												

TABLEAU DES SONDES DE PRESSION					
No:	EMPLACEMENT	ALIMENTATION ÉLECTRIQUE (VOLT/Ø/Hz)	MANUFACTURIER	MODÈLE	NOTES:
SP-1	2/3 DE LA COURSE DU RÉSEAU A	24 VAC/DC	GREYSTONE ENERGY SYSTEMS INC.	GP SERIES	1
SP-2	2/3 DE LA COURSE DU RÉSEAU B	24 VAC/DC	GREYSTONE ENERGY SYSTEMS INC.	GP SERIES	1
SP-3	RÉSERVOIR A	24 VAC/DC	GREYSTONE ENERGY SYSTEMS INC.	GP SERIES	1
NOTES: 1. PLAGE DE PRESSION 0-100 PSI					

TABLEAU DES FILTRES					
No:	DESCRIPTION	MANUFACTURIER	MODÈLE	DÉBIT (US GPM)	NOTES:
F-1	FILTRE UV	HALLETT	750PN	30	1
F-2	BÔITIER DE FILTRE À CARTOUCHE	WATER GROUP AQUA FLO	P-H-PR-20BV	20	2
NOTES: 1. DOSE UV DE 40 mJ/cm² 2. CARTOUCHE 5 MICRONS					



PROFESSIONNELS / PROFESSIONALS

ESTAMPE / STAMP POUR APPEL D'OFFRES NE PAS UTILISER POUR CONSTRUCTION	SCÉAU / SEAL
---	------------------

REV	DATE	DESCRIPTION	PAR / BY	APP
B3	2025-12-10	ADD-M01	J-P.M.	C.L.
B2	2025-11-27	APPEL D'OFFRES	MPH	CL
B1	2025-05-09	APPEL D'OFFRES	JPM	CL
A1	2025-03-10	COORDINATION 99%	MB	MPB
B0	2024-07-22	APPELS D'OFFRES	MB	MPB
A0	2024-04-24	COMMENTAIRES	MB	MPB

Ce document est la propriété de DWB Consultants. Toute communication ou reproduction de ce document, sous quelque forme que ce soit, et toute exploitation ou communication de son contenu sont interdites, sauf autorisation écrite expresse. Tout manquement à cette règle est illicite et expose son auteur au versement de dommages et intérêts. Tous droits réservés pour le cas de la délivrance d'un brevet, d'un modèle d'utilité ou d'un modèle de présentation.

The reproduction, distribution and utilization of this document as well as the communication of its contents to others without express authorization is prohibited. Offenders will be held liable for the payment of damages. All rights reserved in the event of the grant of a patent, utility model or design.


CLIENT
COMMISSION SCOLAIRE DES PORTAGES-DE-L'OUTAOUAIS

LOGO CLIENT

INGÉNIEURS / ENGINEERS

DWB
CONSULTANTS

<https://dwbconsultants.com>

DESSINÉ / DRAWN	Maya Bouchard, dess.		
REVU PAR / REVIEWED BY	Marie-Pier Bonneau, CPI		
AUTHENTIFICATION	Cédric Lalande, ing.		
DATE PUBLIÉE / PUB. DATE	2025-12-10		
ÉCHELLE / SCALE	UNITÉ / UNIT		PROJECTION 
	INDIQUÉES		
	DIM	ELV	
	Pieds	Pouces	

PROJET / PROJECT		ÉCOLE DU GRAND-BOISÉ - 25-26-21 REMPLACEMENT DES POMPES ET DU SYSTÈME DE FILTRATION DE L'EAU POTABLE	
TITRE / TITLE			
MÉCANIQUE - PLOMBERIE DÉTAILS ET TABLEAUX			
ADDENDA			
10262	ADD-M01	B3	1/1
	M-721		
PROJET / PROJECT	No DOCUMENT / DOCUMENT #	REV	PAGE

