

AMÉNAGEMENT DE SALLE MULTIMÉDIA

95 RUE EDDY, UNITÉ B, GATINEAU, QC

LISTE DES PLANS MÉCANIQUES

M-001	NOTES GÉNÉRALES DU PROJET ET LÉGENDE
M-002	PLAN DE LOCALISATION
M-100	PROTECTION INCENDIE - PLAN DU REZ-DE-CHAUSSEE EXTRAIT - NOUVEL AMÉNAGEMENT
M-150	PROTECTION INCENDIE - DÉTAILS
M-200	PLOMBERIE - DRAINAGE PLAN DU REZ-DE-CHAUSSEE EXTRAIT - NOUVEL AMÉNAGEMENT
M-400	VENTILATION - PLAN DU REZ-DE-CHAUSSEE EXTRAIT - NOUVEL AMÉNAGEMENT
M-450	VENTILATION - DÉTAILS
M-460	VENTILATION - TABLEAUX
M-600	DEVIS

NOTE(S) GÉNÉRALE(S)

- LES TRAPPES D'ACCÈS SERONT FOURNIES PAR LES SOUS-TRAITANTS ET INSTALLÉES PAR L'ENTREPRENEUR GÉNÉRAL. ELLES DEVRONT ÊTRE D'UNE RÉSISTANCE AU FEU SUPÉRIEURE OU ÉGALE À LA CLOISON. COORDONNER LE TYPE DE TRAPPE D'ACCÈS AVEC LE MUR SUR LEQUEL ELLE EST INSTALLÉE.
- L'ENTREPRENEUR GÉNÉRAL S'EST RESPONSABLE DE TOUS LES TRAVAUX DE CONCASSAGE, D'EXCAVATION, DE REMBLAI ET DE COMPACTION POUR LA MISE EN PLACE DES SYSTÈMES MÉCANIQUES.

NOTE(S) DÉMOLITION

- COORDONNER LA DÉMOLITION, LES MODIFICATIONS AINSI QUE L'INSTALLATION DES NOUVEAUX SERVICES, ÉQUIPEMENTS ET ACCESSOIRES AVEC LES CONDITIONS EXISTANTES. LES ITEMS DÉMONTÉS SONT ISSUS D'UN RELEVÉ VISUEL ET PHOTOGRAPHIQUE DES LIEUX. CERTAINS ÉLÉMENTS, QUI NE FIGURENT PAS SUR LES PLANS, POURRAIENT ÊTRE AFFECTÉS PAR LA PHASE DE DÉMOLITION. LE NOMBRE ET L'EMPLACEMENT DES ÉLÉMENTS PEUVENT DIFFÉRER, AVISER L'INGÉNIEUR DE TOUTES DIVERGENCES REQUÉRANT UNE ATTENTION PARTICULIÈRE ET/OU DES MODIFICATIONS AVANT DE PROCÉDER AUX TRAVAUX.
- SAUF SI INDICATION CONTRAIRE, TOUT L'EXISTANT EST À CONSERVER.

NOTE(S) SPÉCIFIQUE(S)

LES DIVISIONS IDENTIFIÉES PAR UN TRAIT BLEU ONT UNE RÉSISTANCE COUPE-FEU DE 1 HEURE OU 45 MINUTES. TOUS LES ÉLÉMENTS MONTRÉS EN PLAN DE CHAQUE CÔTÉ DE LA CLOISON DEVRONT AVOIR DES CARACTÉRISTIQUES AFIN DE MAINTENIR LA RÉSISTANCE COUPE-FEU. SE RÉFÉRER AUX PLANS D'ARCHITECTURES POUR LES CLOISONS COUPE-FEU CAR CEUX-CI ONT PRÉSENCE SUR LES PLANS MÉCANIQUES.

LES DIVISIONS IDENTIFIÉES PAR UN TRAIT VERT ONT UNE RÉSISTANCE COUPE-FEU DE 1,5 HEURE. TOUS LES ÉLÉMENTS MONTRÉS EN PLAN DE CHAQUE CÔTÉ DE LA CLOISON DEVRONT AVOIR DES CARACTÉRISTIQUES AFIN DE MAINTENIR LA RÉSISTANCE COUPE-FEU. SE RÉFÉRER AUX PLANS D'ARCHITECTURES POUR LES CLOISONS COUPE-FEU CAR CEUX-CI ONT PRÉSENCE SUR LES PLANS MÉCANIQUES.

LES DIVISIONS IDENTIFIÉES PAR UN TRAIT ROUGE ONT UNE RÉSISTANCE COUPE-FEU DE 2 HEURES ET PEUVENT FAIRE PARTIE D'UNE ISSUE. TOUS LES ÉLÉMENTS MONTRÉS EN PLAN DE CHAQUE CÔTÉ DE LA CLOISON DEVRONT AVOIR DES CARACTÉRISTIQUES AFIN DE MAINTENIR LA RÉSISTANCE COUPE-FEU. SE RÉFÉRER AUX PLANS D'ARCHITECTURES POUR LES CLOISONS COUPE-FEU CAR CEUX-CI ONT PRÉSENCE SUR LES PLANS MÉCANIQUES.

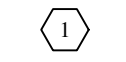
LES DIVISIONS IDENTIFIÉES PAR UN TRAIT JAUNE ONT UNE RÉSISTANCE COUPE-FEU DE 3 HEURES. TOUS LES ÉLÉMENTS MONTRÉS EN PLAN DE CHAQUE CÔTÉ DE LA CLOISON DEVRONT AVOIR DES CARACTÉRISTIQUES AFIN DE MAINTENIR LA RÉSISTANCE COUPE-FEU. SE RÉFÉRER AUX PLANS D'ARCHITECTURES POUR LES CLOISONS COUPE-FEU CAR CEUX-CI ONT PRÉSENCE SUR LES PLANS MÉCANIQUES.

LÉGENDE MÉCANIQUE

GÉNÉRAL



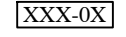
BULLE DE DÉTAIL - DÉSIGNE LE DÉTAIL No.1 SUR LE PLAN M-001



NOTE No.1 SUR LE PLAN



NOTE PARTICULIÈRE No.1 SUR LE PLAN



IDENTIFICATION ÉQUIPEMENT



LIGNE DE BRIS



COUPE DE CONDUIT (VUE DE DÉTAIL)

ABBREVIATIONS

EH EN HAUT

EB EN BAS

PROTECTION INCENDIE

TUYAUTERIE DE PROTECTION INCENDIE

TÊTE DE GICLEURS

○ TÊTE DE GICLEUR DISSIMULÉE

● TÊTE DE GICLEUR SEMI-ENCASTRÉE OU SEMI-ENCASTRÉE

○ TÊTE DE GICLEUR PENDANTE

○ TÊTE DE GICLEUR INVERSÉE

●_N NOUVEAU GICLEUR À INSTALLER

ROBINETS, RACCORDS ET ACCESSOIRES

⊗ EXTINCTEUR PORTATIF MURAL C/A CROCHET

PLOMBERIE / TUYAUTERIE

COLONNES

TUYAUTERIE DE DRAINAGE

—○— TUYAUTERIE DE DRAINAGE DU CONDENSAT

---○--- TUYAUTERIE DE DRAINAGE SANITAIRE - EN-DESSOUS DU NIVEAU DU PLANCHER OU DE LA DALLE

—○— TUYAUTERIE DE DRAINAGE SANITAIRE - AU-DESSUS DU NIVEAU DU PLANCHER OU DE LA DALLE

---○--- TUYAUTERIE D'ÉVENT SANITAIRE

---○--- TUYAUTERIE D'ÉVENT SANITAIRE EN-DESSOUS DU NIVEAU DU PLANCHER OU DE LA DALLE

TUYAUTERIE D'EAU DOMESTIQUE

—○— TUYAUTERIE D'EAU CHAUDE DOMESTIQUE

---○--- TUYAUTERIE D'EAU CHAUDE DOMESTIQUE EN-DESSOUS DU NIVEAU DU PLANCHER OU DE LA DALLE

—○— TUYAUTERIE D'EAU FROIDE DOMESTIQUE

---○--- TUYAUTERIE D'EAU FROIDE DOMESTIQUE EN-DESSOUS DU NIVEAU DU PLANCHER OU DE LA DALLE

ROBINETS, RACCORDS ET ACCESSOIRES

⊕ TUYAUTERIE VERS LE HAUT

⊖ TUYAUTERIE VERS LE BAS

—○— TUYAUTERIE VERS LE BAS SOUS UN AUTRE TUYAU

—○— CONTINUITÉ DE TUYAUTERIE

VENTILATION / CLIMATISATION

CONDUTITS

⊗ ⊗ CONDUIT D'ALIMENTATION VERS LE HAUT

⊗ ⊗ CONDUIT D'ALIMENTATION VERS LE BAS

⊗ ⊗ CONDUIT DE RETOUR VERS LE HAUT

⊗ ⊗ CONDUIT DE RETOUR OU D'ÉVACUATION VERS LE BAS

⊗ (200,100) (8" x 4") DIMENSION D'UN CONDUIT CARRÉ (PREMIER CHIFFRE EST LE CÔTÉ VISIBLE)

⊗ (200) (8" Ø) DIMENSION D'UN CONDUIT ROND

CONDUIT FLEXIBLE

RACCORDS ET ACCESSOIRES

└┐ BRANCHEMENT CARRÉ-ROND C/A VOILET DE BALANCEMENT

└┐ BRANCHEMENT CARRÉ-ROND

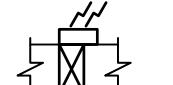
└┐ BRANCHEMENT CARRÉ-CARRÉ C/A VOILET DE BALANCEMENT

└┐ BRANCHEMENT CARRÉ-CARRÉ

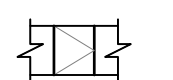
└┐ BRANCHEMENT ROND-ROND C/A VOILET DE BALANCEMENT

└┐ BRANCHEMENT ROND-ROND

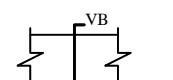
ORIENTATION DE L'AIR



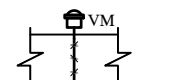
SERPENTIN DE CHAUFFAGE ÉLECTRIQUE



TRANSITION DE CONDUIT CARRÉ OU RECTANGULAIRE À ROND



VOILET DE BALANCEMENT



VOILET MOTORISÉ

GRILLES ET DIFFUSEURS

▢ GRILLE DE RETOUR

▢ GRILLE MURALE OU GRILLE DE PORTE

▢ DIFFUSEUR RECTANGULAIRE

IDENTIFICATION DES GRILLES ET DIFFUSEURS

▢

A = IDENTIFICATION (TYPE)
1 = IDENTIFICATION (NUMÉRO)
B = DÉBIT D'AIR (P.M.)
C = DIMENSION DE LA GRILLE OU DU COLLET

RÉGULATION

TYPES DE POINTS DE RÉGULATION

—EB— ENTRÉE BINAIRE

—EA— ENTRÉE ANALOGIQUE

—SB— SORTIE BINAIRE

—SA— SORTIE ANALOGIQUE

APPAREILS ET ACCESSOIRES

—○— CÂBLE DE COMMANDE PAR L'ENTREPRENEUR EN RÉGULATION

⊙ CONTRÔLEUR

⊙ HUMIDISTAT

⊙ MINUTERIE



THERMOSTAT



THERMOSTAT HAUTE LIMITE



ACTUATEUR PAR ENTREPRENEUR EN RÉGULATION



ALARME SONORE PAR ENTREPRENEUR EN RÉGULATION



CONTRÔLEUR - DIAGRAMME PAR ENTREPRENEUR EN RÉGULATION



DÉBITMÈTRE PAR ENTREPRENEUR EN RÉGULATION



DÉMARREUR PAR ENTREPRENEUR EN MÉCANIQUE



PANNEAU DE CONTRÔLE



RELAIS PAR ENTREPRENEUR EN RÉGULATION



SERPENTIN DE CHAUFFAGE ÉLECTRIQUE PAR ENTREPRENEUR EN MÉCANIQUE



SONDE DE BASSE LIMITE PAR ENTREPRENEUR EN RÉGULATION



SONDE DE TEMPÉRATURE PAR ENTREPRENEUR EN RÉGULATION



TRANSFORMATEUR PAR ENTREPRENEUR EN RÉGULATION

IDENTIFICATION D'ÉQUIPEMENT

PROTECTION INCENDIE

EX EXTINCTEUR PORTATIF

PLOMBERIE / TUYAUTERIE

CA CABINET D'AISSANCE

LA LAVABO

VENTILATION / CLIMATISATION

CND CONDENSEUR

EVP ÉVAPORATEUR

PA PERSIENNE D'ALIMENTATION

PE PERSIENNE D'ÉVACUATION

SE SERPENTIN DE CHAUFFAGE ÉLECTRIQUE

VRE VENTILATEUR RÉCUPÉRATEUR D'ÉNERGIE

Plan clé

Key plan

Sceaux

Stamps



Architecte
Architect



Entrepreneur général
General contractor

Structure
Structure

Expert-Conseil
Consultant Expert



15, Rue de Valcourt, Unité 6
Gatineau, Québec J8T 8H1
(819) 243-8383
info@groupepca.ca

Émis ou révisé
Issued or revised

2	POUR APPEL D'OFFRES	2026-01-23
1	POUR PERMIS	2026-01-09
0	COORDINATION 66%	2025-12-19
No.	Description	Date

Projet
Project

AMÉNAGEMENT DE
SALLES MULTIMÉDIA

95 rue EDDY, GATINEAU, QC

Dessin
Drawing

MÉCANIQUE
NOTE GÉNÉRALES DU PROJET
& LÉGENDE

Approuvé par
Approved by

P-O, Campeau, ing.

Conçu par
Designed by

P-O, Campeau, ing. / R. Boucher, T.P.

Dessiné par
Drawn by

G. Barabé, Tech.

Date

DECEMBRE 2025

Échelle
Scale

T.Q.I.

No. du projet LC

LC project no.

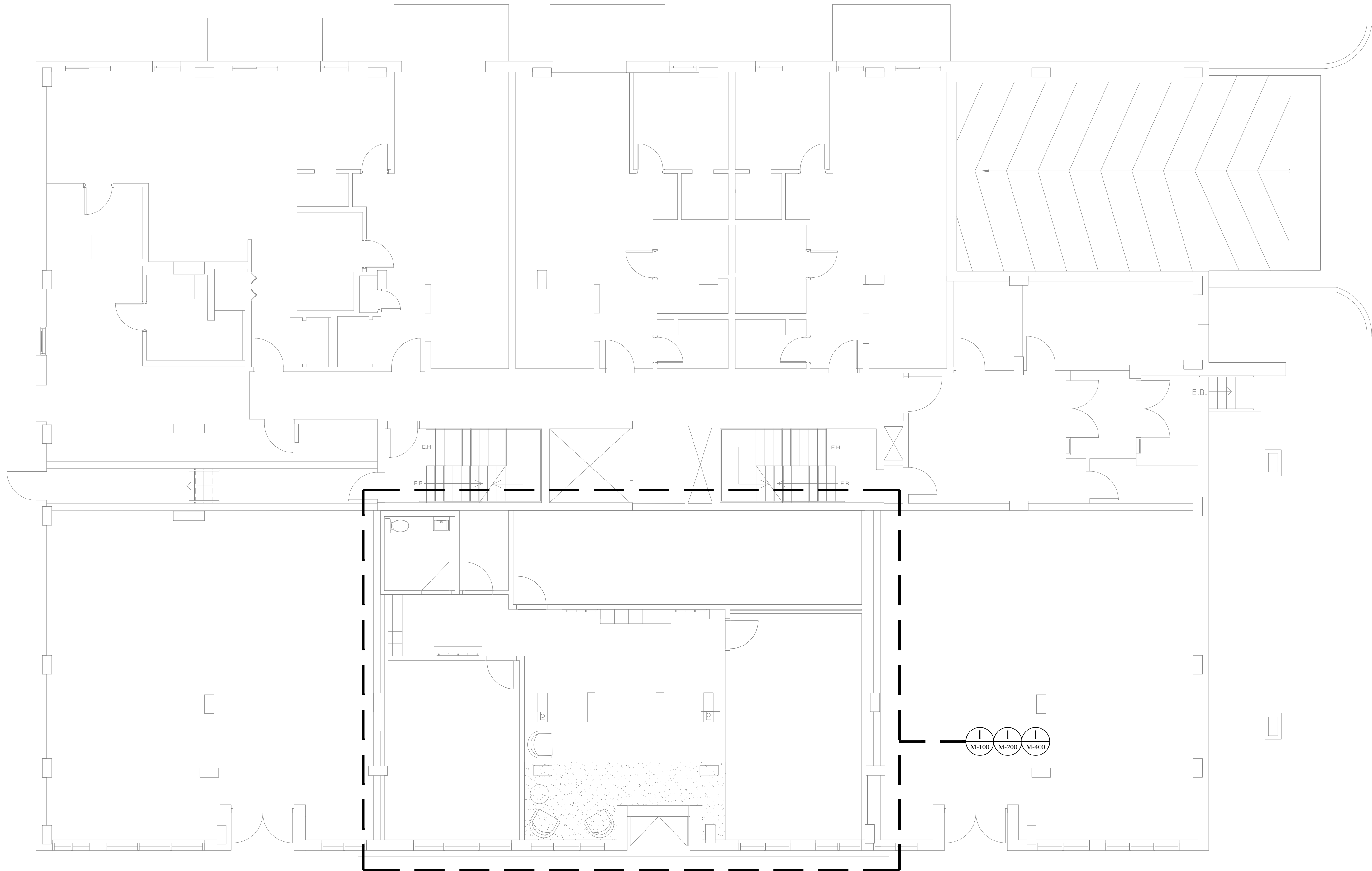
LC25-118-01

No. de la feuille

Sheet no.

M-001

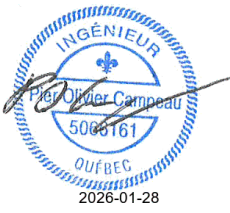
CE DOCUMENT NE DOIT PAS ÊTRE UTILISÉ À DES FINS DE CONSTRUCTION OU D'INSTALLATION



PLAN DE LOCALISATION
CE-2011-12-10

Plan clé
Key plan

Sceaux
Stamps



Architecte
Architect



Entrepreneur général
General contractor

Structure
Structure

Expert-Conseil
Consultant Expert



15, Rue de Valcourt, Unité 6
Gatineau, Québec J8T 8H1
(819) 243-8383
info@groupe.lca.ca

Émis ou révisé
Issued or revised

No.	Description	Date
2	POUR APPEL D'OFFRES	2026-01-23
1	POUR PERMIS	2026-01-09
0	COORDINATION 66%	2025-12-19

Projet
Project

AMÉNAGEMENT DE
SALLES MULTIMÉDIA

95 rue EDDY, GATINEAU, QC

Dessin
Drawing

MÉCANIQUE
PLAN DE LOCALISATION

Approuvé par
Approved by

P-O, Campeau, ing.

Conçu par
Designed by

P-O, Campeau, ing. / R. Boucher, T.P.

Dessiné par
Drawn by

G. Barabé, Tech.

Date
DECEMBRE 2025

Échelle
Scale

T.Q.I.

No, du projet LC

No, de la feuille

LC project no.

Sheet no.

LC25-118-01

M-002

TABLEAU DES EXTINCTEURS PORTATIFS									
IDENTIFICATION	MARQUE MODÈLE	INSTALLATION	CAPACITÉ	COTE CLASSEMENT	SURFACE MAXIMUM PAR EXTINCTEUR		DISTANCE MAXIMALE DU PARCOURS ENTRE LES EXTINCTEURS	NOTE(S)	RÉVISION
					RISQUE FAIBLE	RISQUE ORDINAIRE			
					pi²	pi²	pi		
EX-01	STRIKE FIRST SF-ABC310	CROCHET MURAL HDVB-1	5 Lbs	3-A : 10-B : C	9000	4500	75	1.2	
NOTE(S) 1. LE DESSUS DES EXTINCTEURS PORTATIFS DOIT ÊTRE INSTALLÉ À UNE HAUTEUR MAXIMALE DE 1500mm (60po) PAR RAPPORT AU PLANCHER FINI ET LE DESSOUS NE DOIT PAS ÊTRE SITUÉ À MOINS DE 100mm (4po) DU PLANCHER FINI. 2. CROCHET MURAL / CABINET DE MARQUE NATIONAL FIRE EQUIPMENT LTD.									

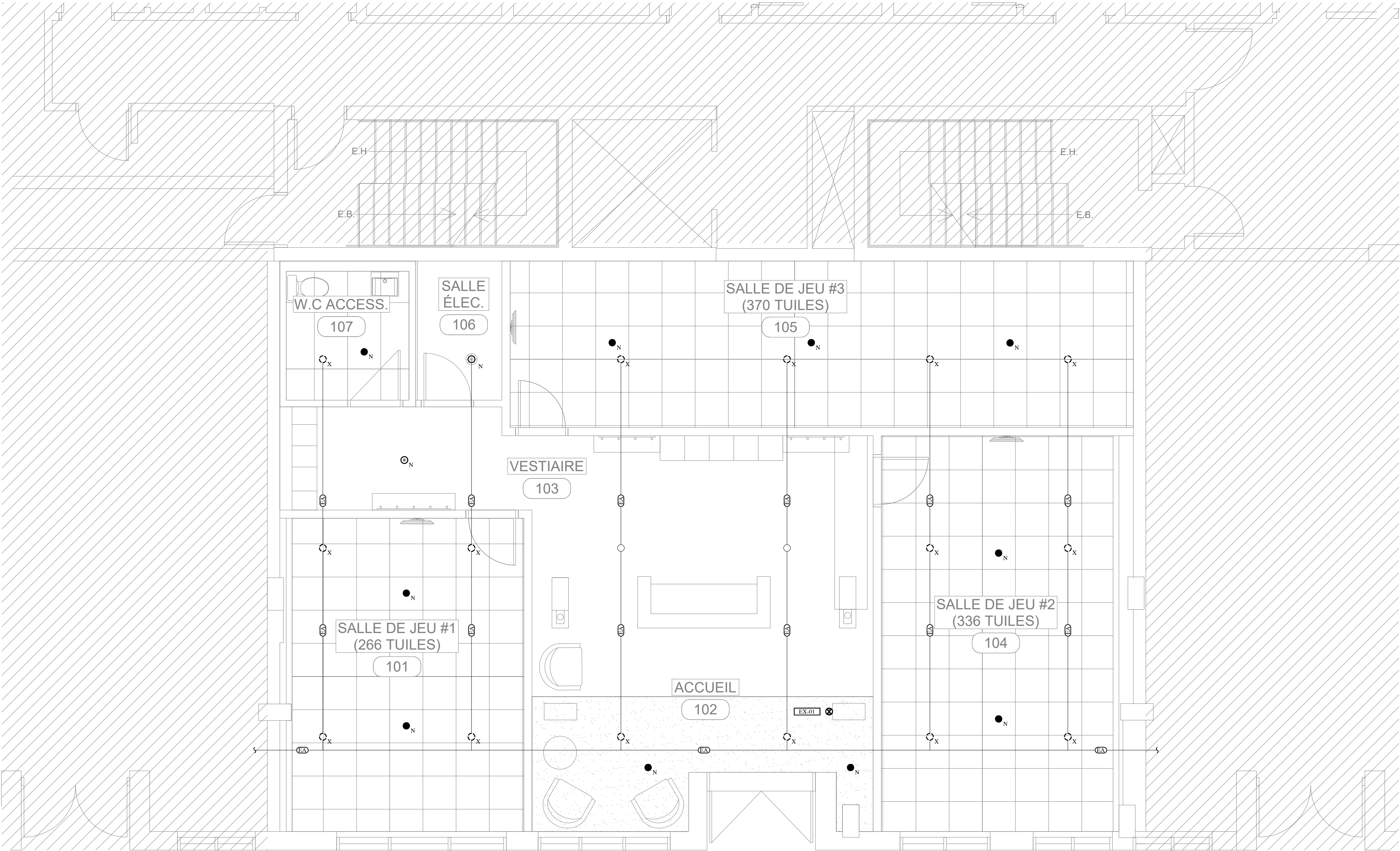
- NOTE(S) SPÉCIFIQUE(S)
PROTECTION INCENDIE
1.

LES TÊTES DE GICLEURS SERONT DU TYPE RELEVÉ, SELON UNE DISPOSITION À CONCEPT OUVERT. DANS LA SALLE ÉLECTRIQUE, LES TÊTES DE GICLEURS SERONT DE TYPE RELEVÉ AVEC UNE CAGE DE PROTECTION. DANS LES PLAFOND SUSPENDU, LES TÊTES DE GICLEURS SERONT DE TYPE ENCASTRÉES OU SEMI-ENCASTRÉES.
2.

TOUTES LES OUVERTURES AUTOUR DE LA TUYAUTERIE TRAVERSANT LES MURS COUPE-FEU DEVRONT ÊTRE FERMÉES DE FAÇON ÉTANCHES. LA RÉSISTANCE AU FEU DES MURS COUPE-FEU DEVRA ÊTRE MAINTENUE.
3.

L'EMPLACEMENT, LE TYPE ET LA COULEUR DES TÊTES DE GICLEURS INSTALLÉES DEVRONT ÊTRE COORDONNÉS AVEC L'ARCHITECTE AVANT LE DÉBUT DES TRAVAUX.

AUCUN PERCEMENT POUR LE PASSAGE DE TUYAUTERIE OU DE CONDUIT EST ACCEPTÉ DANS LES CAGES D'ESCALIER ET LES ISSUES DE SECOURS, SAUF SI IL DESSERT UNE DE CES DERNIÈRES. SE RÉFÉRER AUX PLANS D'ARCHITECTURE.



1

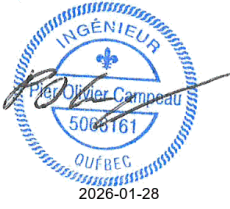
M-100

PLAN DU REZ-DE-CHAUSSÉE - EXTRAIT - NOUVEL AMÉNAGEMENT

ÉCHELLE = 1:50

Plan clé
Key plan

Sceaux
Stamps



Architecte
Architect



Entrepreneur général
General contractor

Structure
Structure

Expert-Conseil
Consultant Expert



15, Rue de Valcourt, Unité 6
Gatineau, Québec J8T 8H1
(819) 243-8383
info@groupe.lca.ca

Émis ou révisé
Issued or revised

2	POUR APPEL D'OFFRES	2026-01-23
1	POUR PERMIS	2026-01-09
0	COORDINATION 66%	2025-12-19
No.	Description	Date

Projet
Project

AMÉNAGEMENT DE
SALLES MULTIMÉDIA

95 rue EDDY, GATINEAU, QC

Dessin
Drawing

MÉCANIQUE
PROTECTION INCENDIE
PLAN DU REZ-DE-CHAUSSÉE
EXTRAIT
NOUVEL AMÉNAGEMENT

Approuvé par
Approved by

P-O, Campeau, ing.

Conçu par
Designed by

P-O, Campeau, ing. / R. Boucher, T.P.

Dessiné par
Drawn by

G. Barabé, Tech.

Date

DECEMBRE 2025

Échelle
Scale

T.Q.I.

No, du projet LC

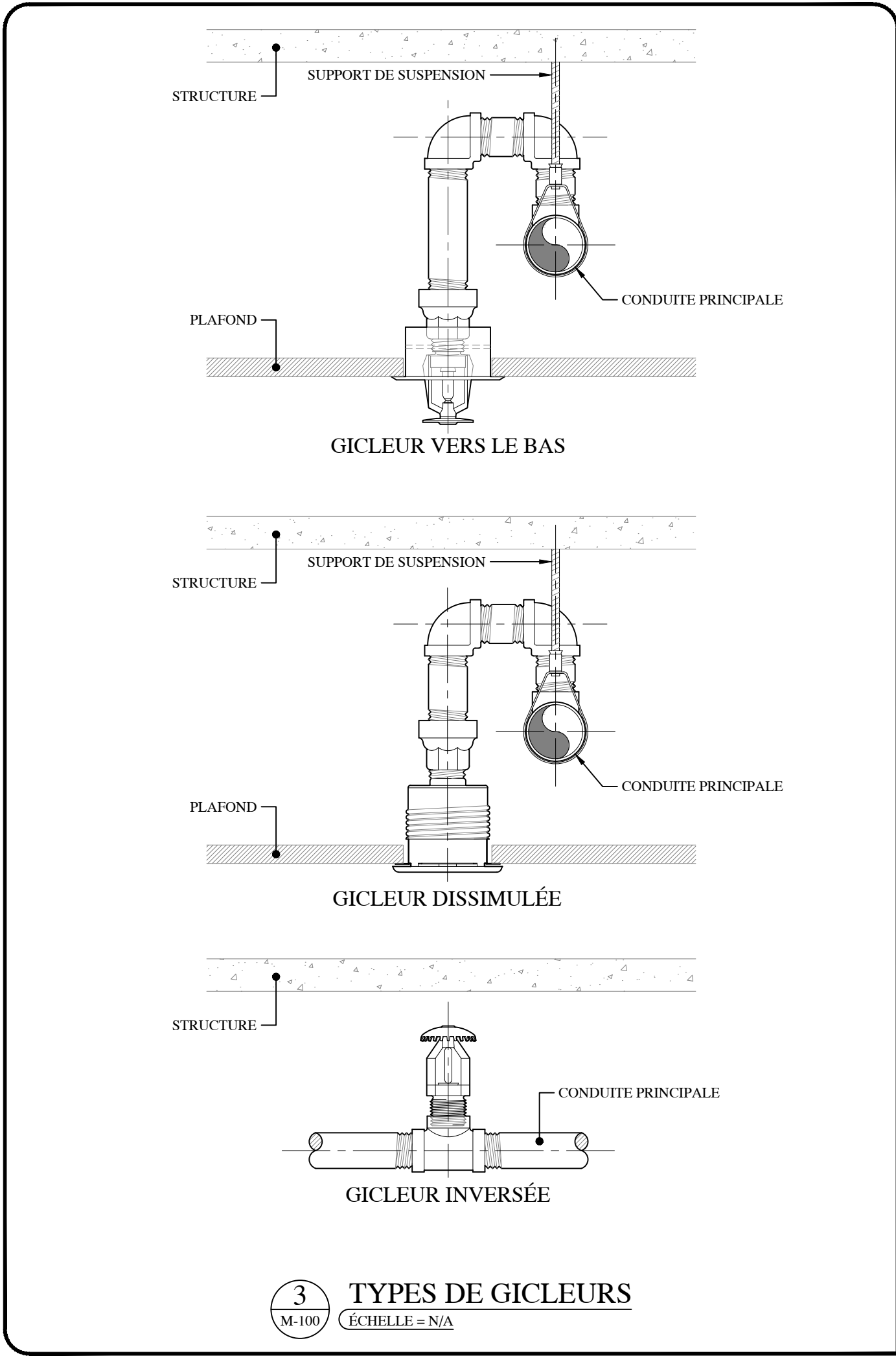
LC project no.

LC25-118-01

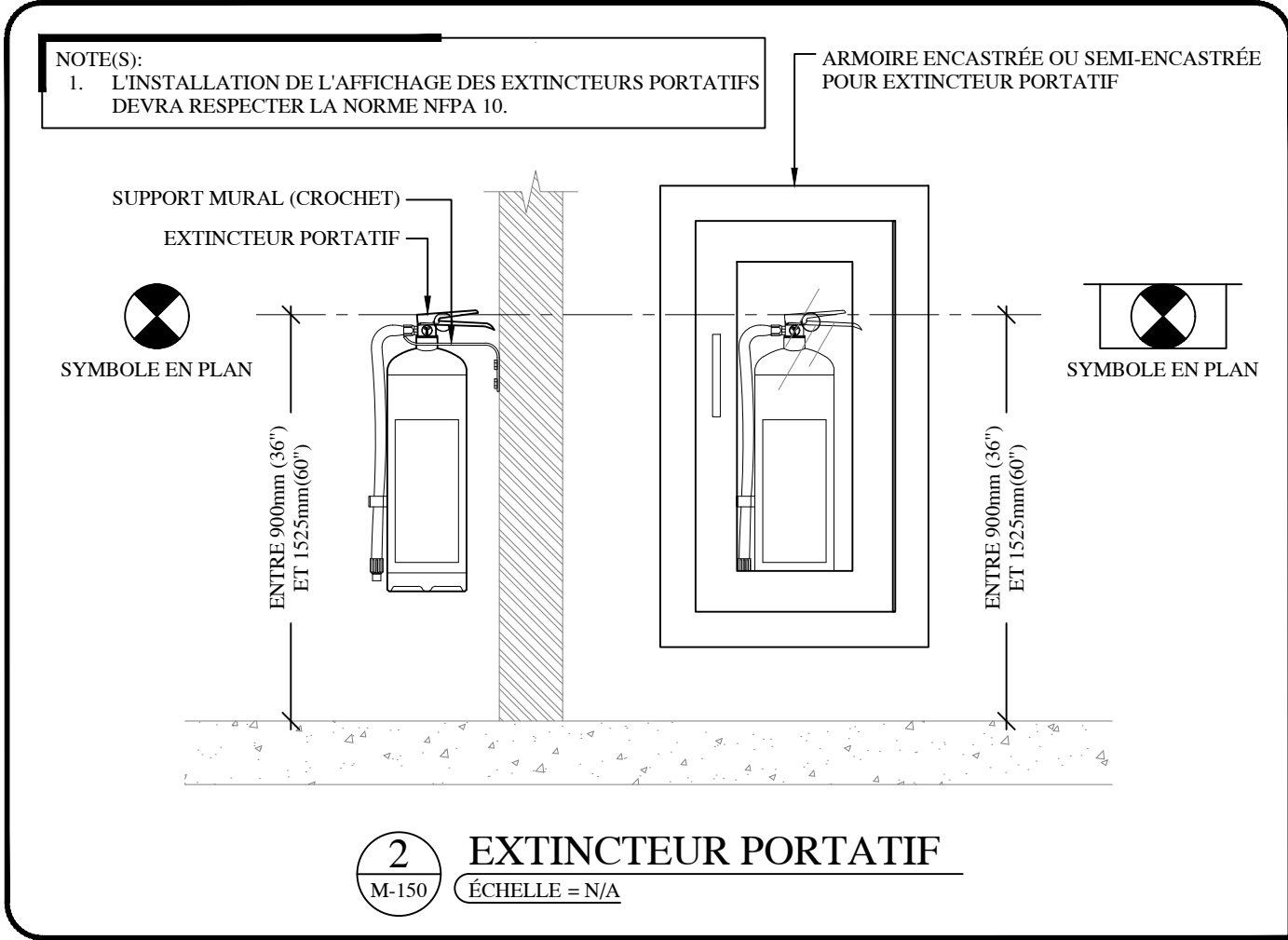
No, de la feuille

Sheet no.

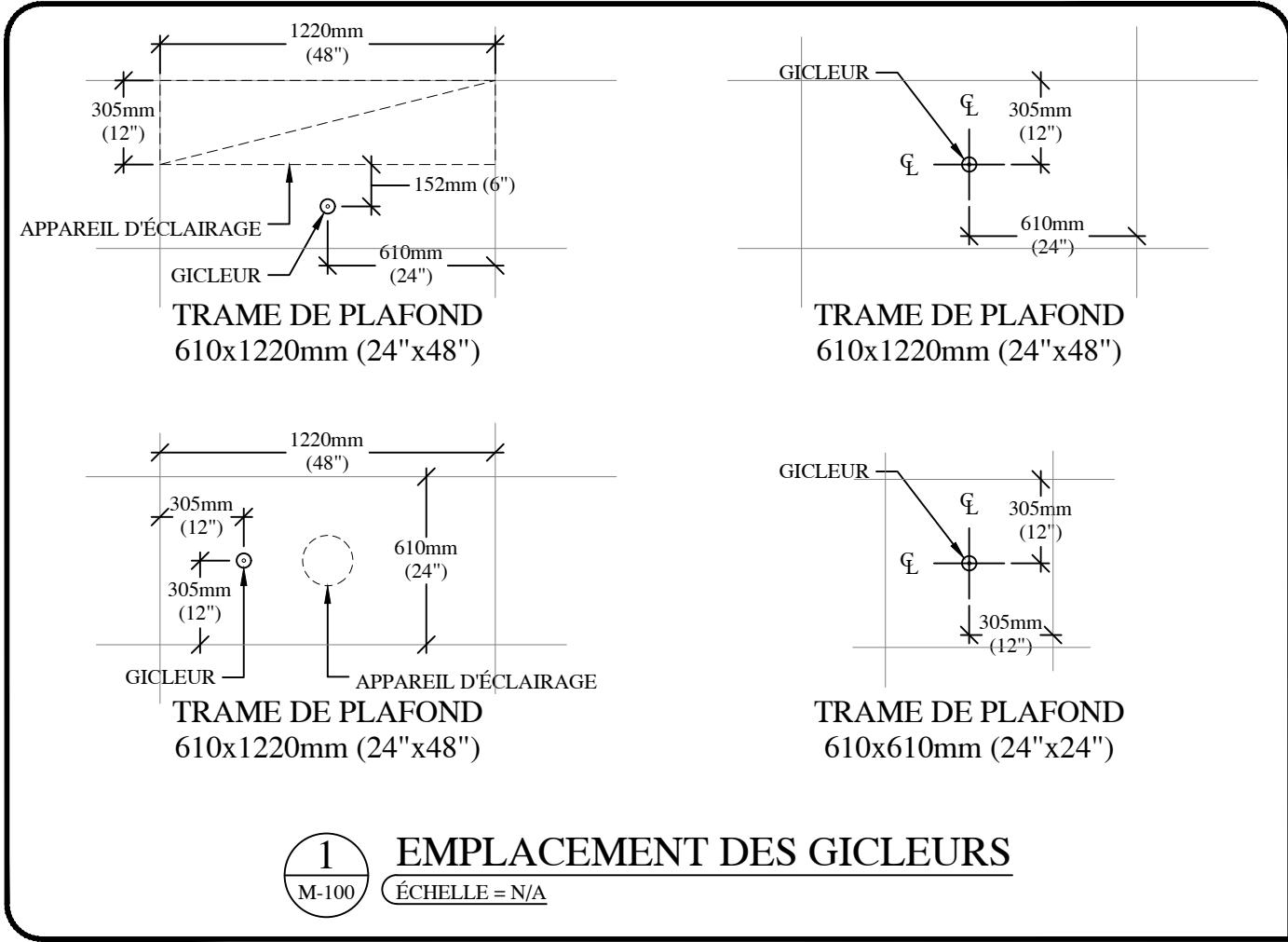
M-100



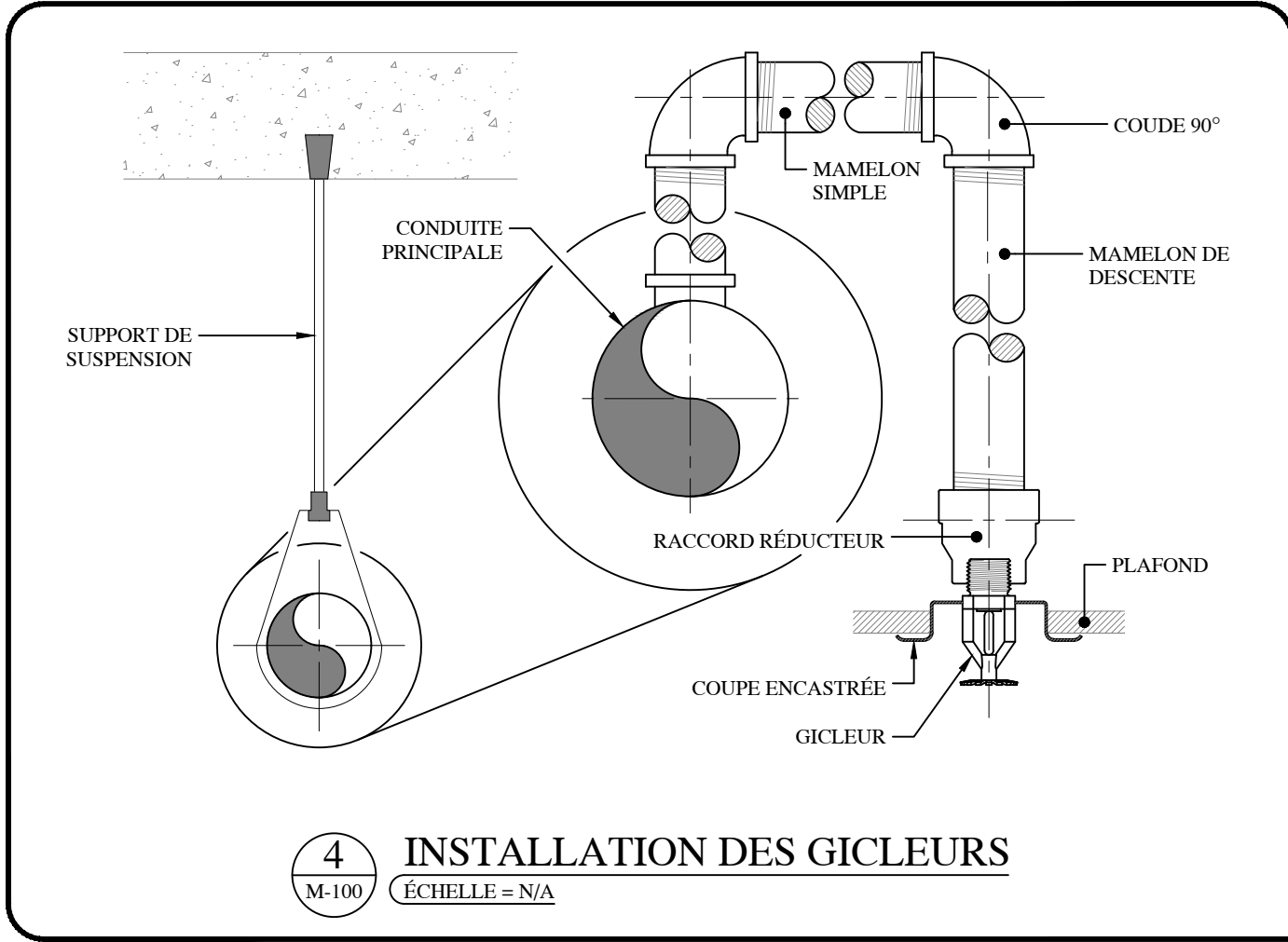
3 TYPES DE GICLEURS
M-100 ÉCHELLE = N/A



2 EXTINCTEUR PORTATIF
M-150 ÉCHELLE = N/A



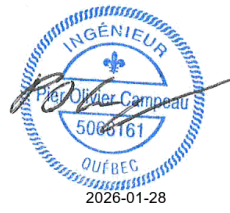
1 EMPLACEMENT DES GICLEURS
M-100 ÉCHELLE = N/A



4 INSTALLATION DES GICLEURS
M-100 ÉCHELLE = N/A

Plan clé
Key plan

Sceaux
Stamps



Architecte
Architect



Entrepreneur général
General contractor

Structure
Structure

Expert-Conseil
Consultant Expert



15, Rue de Valcourt, Unité 6
Gatineau, Québec J8T 8H1
(819) 243-8383
info@groupepca.ca

Émis ou révisé
Issued or revised

2	POUR APPEL D'OFFRES	2026-01-23
1	POUR PERMIS	2026-01-09
0	COORDINATION 66%	2025-12-19
No.	Description	Date

Projet
Project

AMÉNAGEMENT DE
SALLES MULTIMÉDIA

95 rue EDDY, GATINEAU, QC

Dessin
Drawing

MÉCANIQUE
PROTECTION INCENDIE
DÉTAILS

Approuvé par
Approved by

P-O, Campeau, ing.

Conçu par
Designed by

P-O, Campeau, ing. / R. Boucher, T.P.

Dessiné par
Drawn by

G. Barabé, Tech.

Date

DECEMBRE 2025

Échelle
Scale

T.Q.I.

No. du projet LC

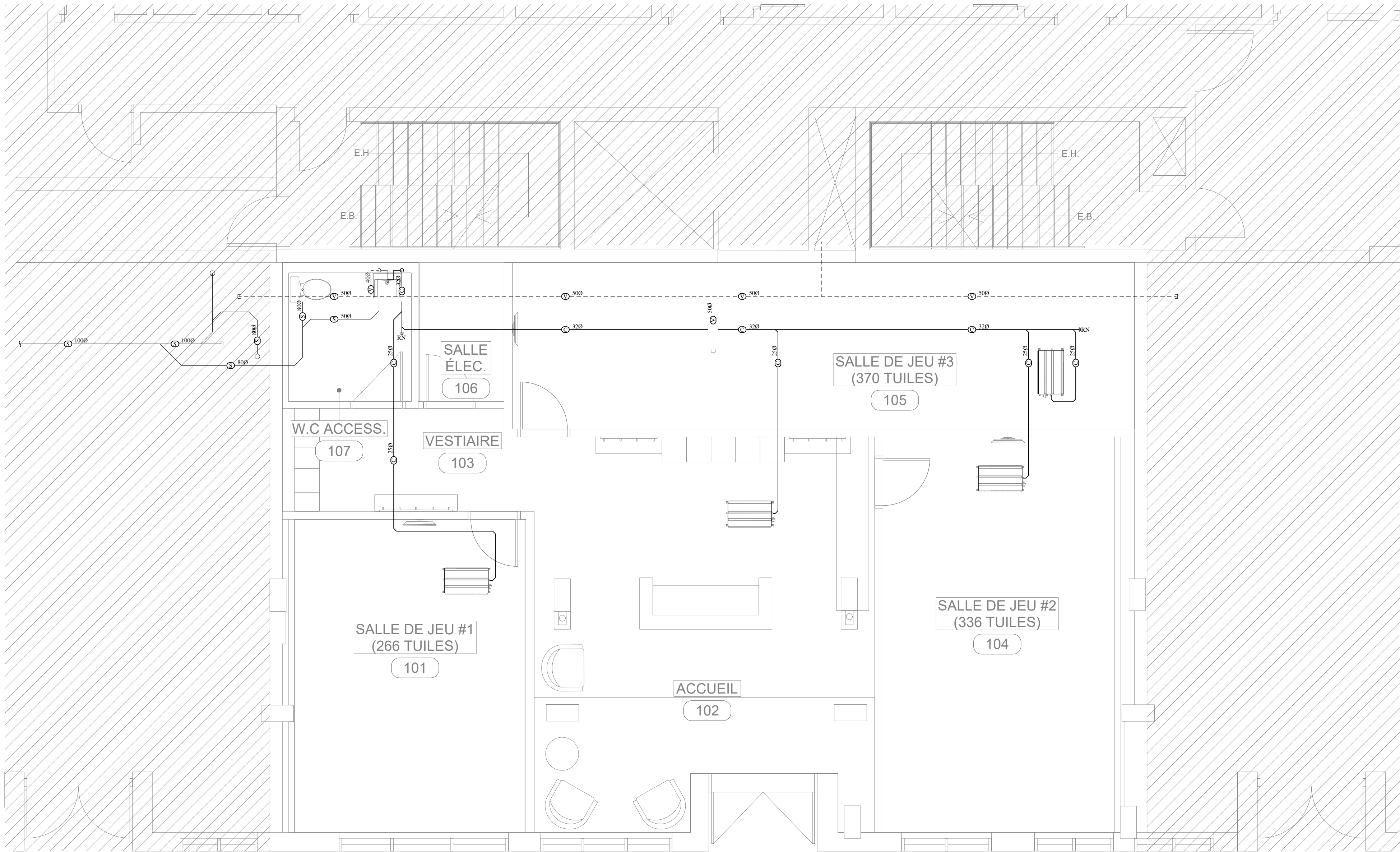
LC project no.

LC25-118-01

No. de la feuille

Sheet no.

M-150

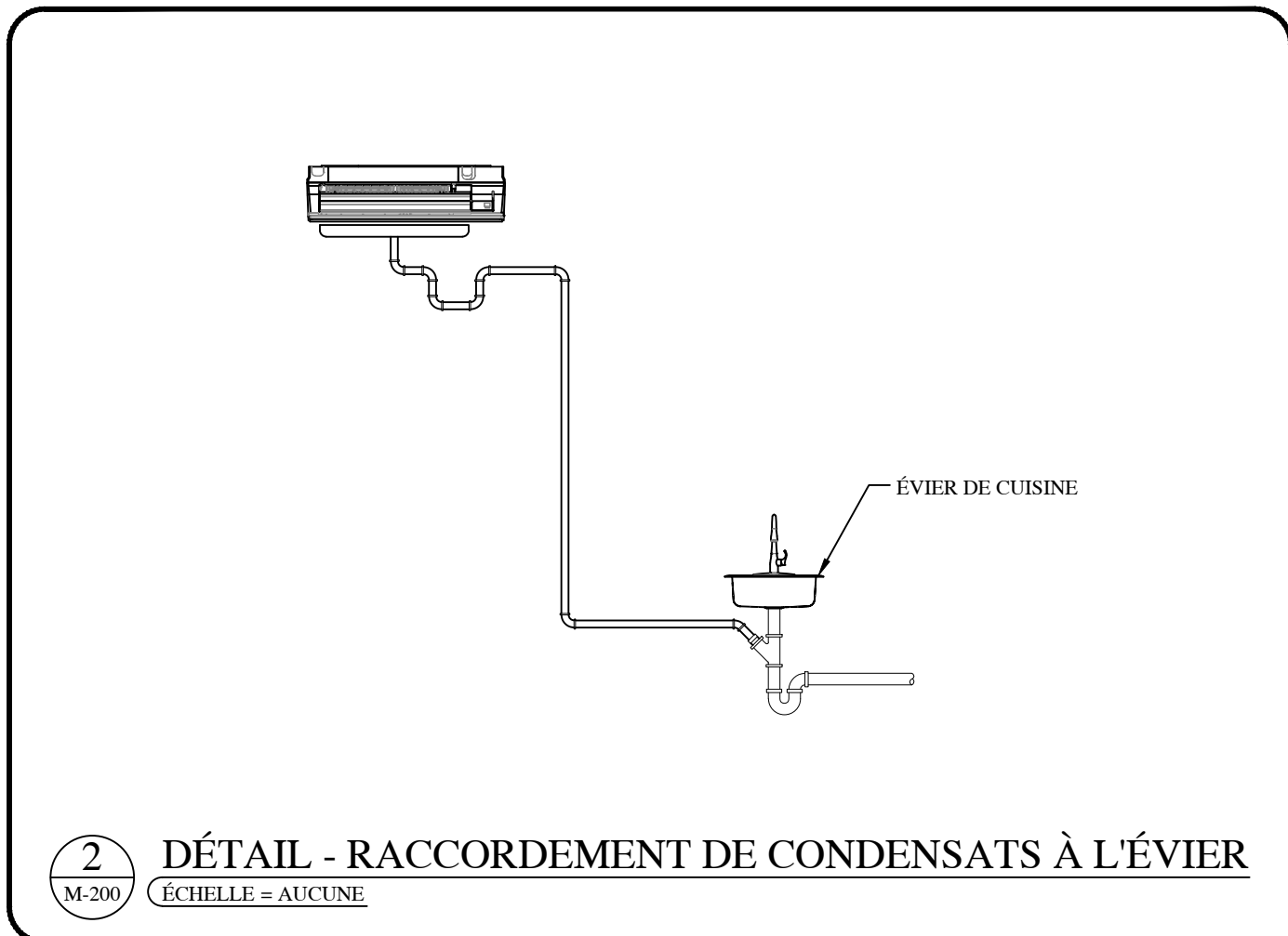


1 PLAN DU REZ-DE-CHAUSSÉE - EXTRAIT - NOUVEL AMÉNAGEMENT
M-200 ÉCHELLE = 1:50

NOTE(S) SPÉCIFIQUE(S) PLOMBERIE

1. TOUTE TUYAUTERIE DE DRAINAGE ET D'ÉVENT HORIZONTALE DOIT AVOIR UNE PENTE DANS LA DIRECTION DE L'ÉCOULEMENT. À MOINS D'INDICATION CONTRAIRE, 2% POUR LES TUYAUX DE 800 (3") ET MOINS, 1% POUR LES TUYAUX DE 1000 (4") ET PLUS.
2. TOUTE TUYAUTERIE POUR RÉSEAU D'ÉVACUATION ET DE VENTILATION À L'INTÉRIEUR D'UN ENTRE-PLAFOND (PLÉNUM) SERVANT AU RETOUR DE VENTILATION DOIT ÊTRE DE TYPE XFR.
3. L'ENTREPRENEUR SERA RESPONSABLE D'EFFECTUER LES PERCEMENTS ET LES OUVERTURES NÉCESSAIRES AFIN D'ASSURER LE PASSAGE DES TUYAUX 80mm (3") ET MOINS (PERCEMENT DANS LE BÉTON OU AUTRE).
4. LA TUYAUTERIE DE DRAINAGE, TELLE QUE MONTRÉE SUR LES PLANS, DOIT ÊTRE COORDONNÉE AVEC LES PLANS DE PLAFONDS EN ARCHITECTURE DE TELLE SORTE QU'AUCUNE TUYAUTERIE INSTALLÉE DANS LE PLAFOND SOIT APPARENTE.
5. INSTALLER UN REGARD DE NETTOYAGE AU BAS DE CHAQUE COLONNE DE DRAINAGE SANITAIRE ET PLUVIALE.
6. L'ENTREPRENEUR DEVRA AUSCULTER LA DALLE DE BÉTON AFIN DE RETRACER TOUS LES CONDUITS ET COMPOSANTES DANS LA DALLE AINSI QUE LEURS RADIERS AFIN DE PERMETTRE LE RACCORDEMENT DES NOUVEAUX APPAREILS DE PLOMBERIE. CELUI-CI DEVRA REMETTRE LES TRACÉS À L'ENTREPRENEUR EN PLOMBERIE AFIN QU'IL PUISSE PRÉVOIR SES RACCORDEMENTS ET AVISER L'ENTREPRENEUR GÉNÉRAL AFIN QU'IL PUISSE PROCÉDER AU CONCASSAGE DE LA DALLE. SI L'ENTREPRENEUR EN PLOMBERIE DÉTECTE UNE PROBLÉMATIQUE, IL DEVRA AVISER L'INGÉNIEUR DANS LES PLUS BREFS DÉLAIS AVANT LE DÉBUT DES TRAVAUX.
7. L'ENTREPRENEUR EN PLOMBERIE SERA RESPONSABLE DU DRAINAGE DE TOUS LES ÉQUIPEMENTS DU PROJET.

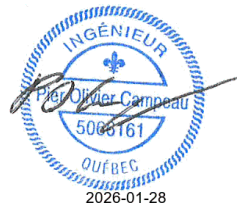
AUCUN PERCEMENT POUR LE PASSAGE DE TUYAUTERIE OU DE CONDUIT EST ACCEPTÉ DANS LES CAGES D'ESCALIER ET LES ISSUES DE SECOURS, SAUF SI IL DESSERT UNE DE CES DERNIÈRES. SE RÉFÉRER AUX PLANS D'ARCHITECTURE.



2 DÉTAIL - RACCORDEMENT DE CONDENSATS À L'ÉVIER
M-200 ÉCHELLE = AUCUNE

Plan clé
Key plan

Sceaux
Stamps



Architecte
Architect



Entrepreneur général
General contractor

Structure
Structure

Expert-Conseil
Consultant Expert



15, Rue de Valcourt, Unité 6
Gatineau, Québec J8T 8H1
(819) 243-8383
info@groupeLCA.ca

Émis ou révisé
Issued or revised

2	POUR APPEL D'OFFRES	2026-01-23
1	POUR PERMIS	2026-01-09
0	COORDINATION 66%	2025-12-19
No.	Description	Date

Projet
Project

AMÉNAGEMENT DE
SALLES MULTIMÉDIA

95 rue EDDY, GATINEAU, QC

Dessin
Drawing

MÉCANIQUE
PLOMBERIE - DRAINAGE
PLAN DE CONSTRUCTION

Approuvé par
Approved by P-O, Campeau, ing.

Conçu par
Designed by P-O, Campeau, ing. / R. Boucher, T.P.

Dessiné par
Drawn by G. Barabé, Tech.

Date
DECEMBRE 2025 Échelle
Scale T.Q.I.

No. du projet LC
LC project no. No. de la feuille
Sheet no.

LC25-118-01 M-200

CE DOCUMENT NE DOIT PAS ÊTRE UTILISÉ À DES FINS DE CONSTRUCTION OU D'INSTALLATION.

Plan clé
Key plan

Sceaux Stamps

Architecte
Architect

Entrepreneur général
General contractor

Structure
StructureExpert-Conseil
Consultant Expert

15, Rue de Valcourt, Unité 6
Gatineau, Québec J8T 8H1
(819) 243-8383
info@groupepca.ca

Émis ou révisé
Issued or revised

2	POUR APPEL D'OFFRES	2026-01-23
1	POUR PERMIS	2026-01-09
0	COORDINATION 66%	2025-12-19
No.	Description	Date

Project

AMÉNAGEMENT DE SALLES MULTIMÉDIA

95 rue EDDY, GATINEAU, QC

Dessin
Drawing

MÉCANIQUE
VENTILATION
PLAN DE CONSTRUCTION

Approuvé par P-O, Campeau, ing.
Approved by

Conçu par
Designed by P-O, Campeau, ing. / R. Boucher, T.P

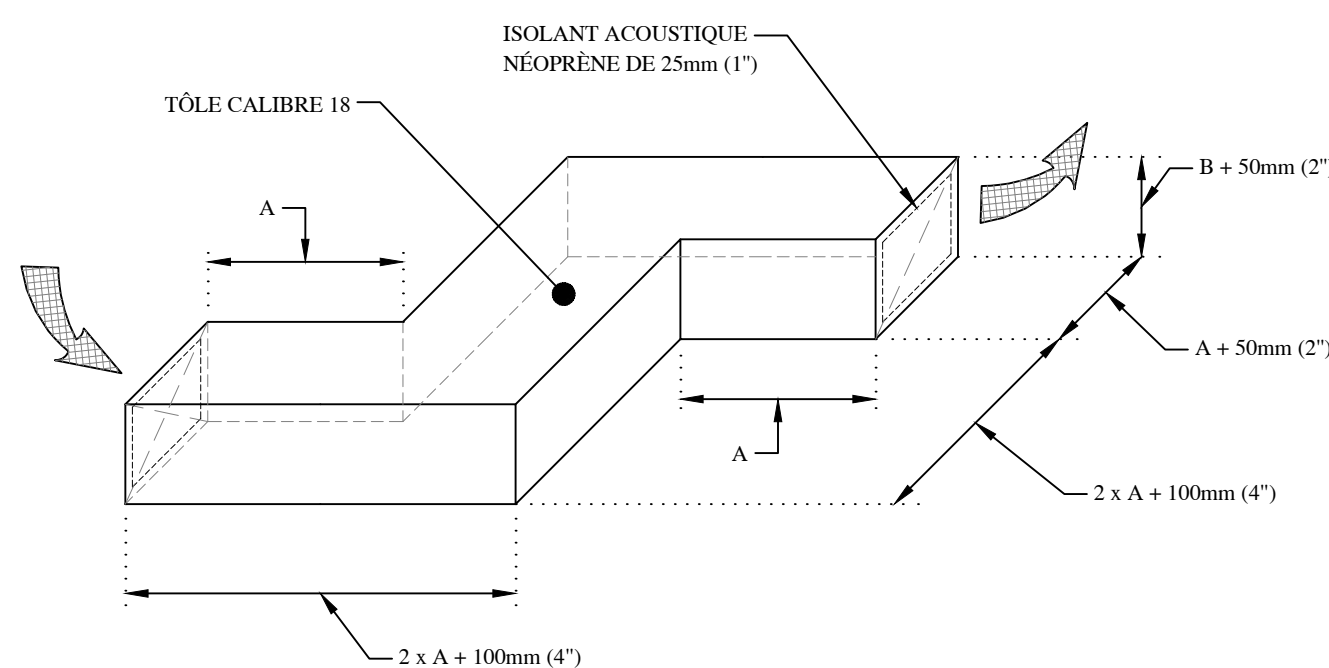
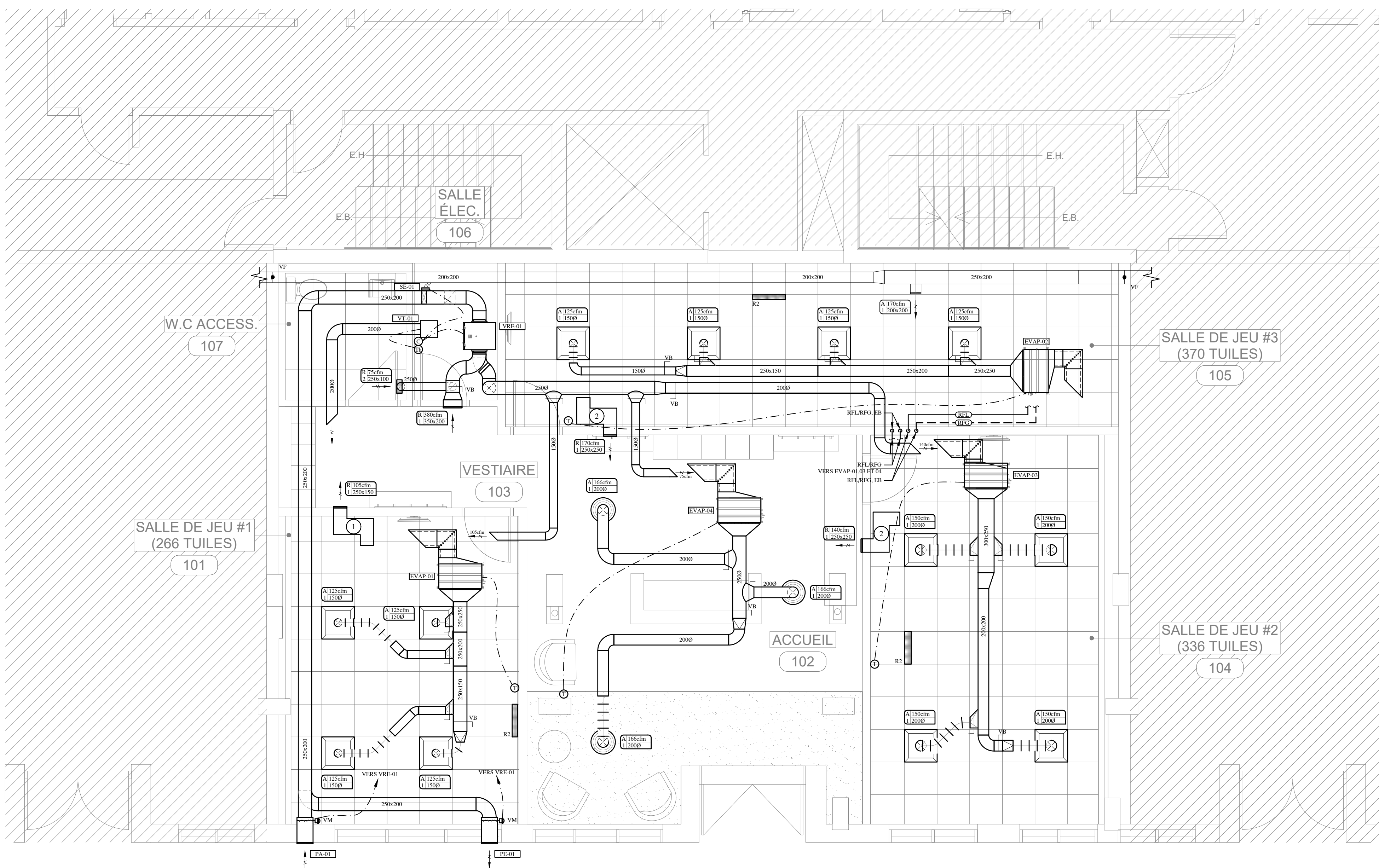
Dessiné par
Drawn by G. Barabé, Tech.

Date **DECEMBRE 2025** Échelle **TOI**

No. du projet LC	No. de la feuille
------------------	-------------------

LC25-118-01

M-400



NOTE : LES GRANDEURS A x B DOIVENT ÊTRE SÉLECTIONNÉS EN ASSURANT UNE VITESSE D'AIR MAXIMALE DE 500 FPM

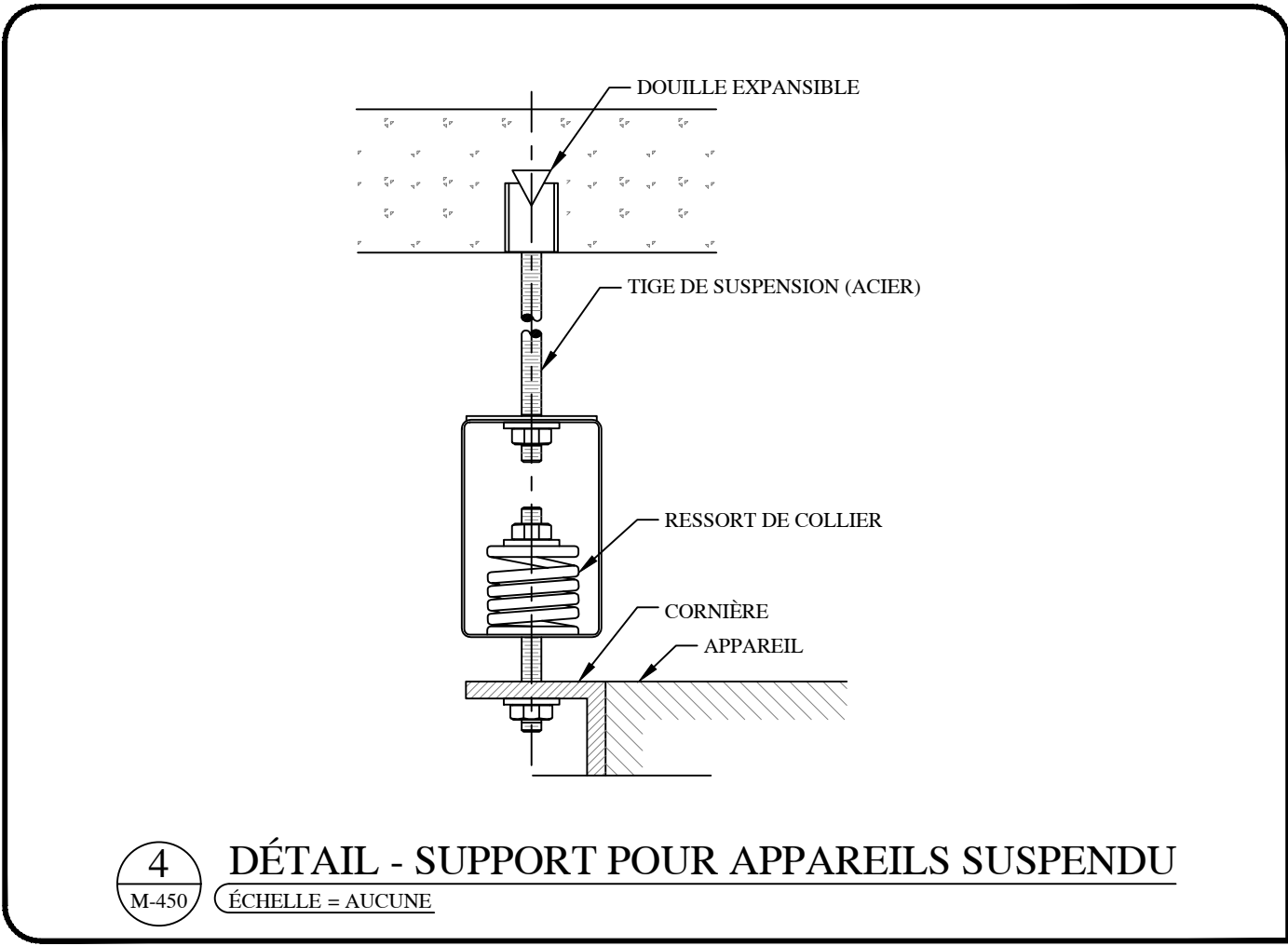
GAINE DE TRANSFERT			
TYPE	DÉBIT (cfm)	A mm (po.)	B mm (po.)
1	100	200 (8")	100 (4")
2	200	200 (8")	200 (8")
3	300	300 (12")	200 (8")
4	400	350 (14")	225 (9")
5	500	400 (16")	250 (10")
6	750	400 (16")	350 (14")
7	1000	550 (22")	350 (14")
8	1500	600 (24")	500 (20")

2 DÉTAIL - GAINE DE TRANSFER ISOLÉ ACOUSTIQUEMENT
M-400 ÉCHELLE = AUCUNE

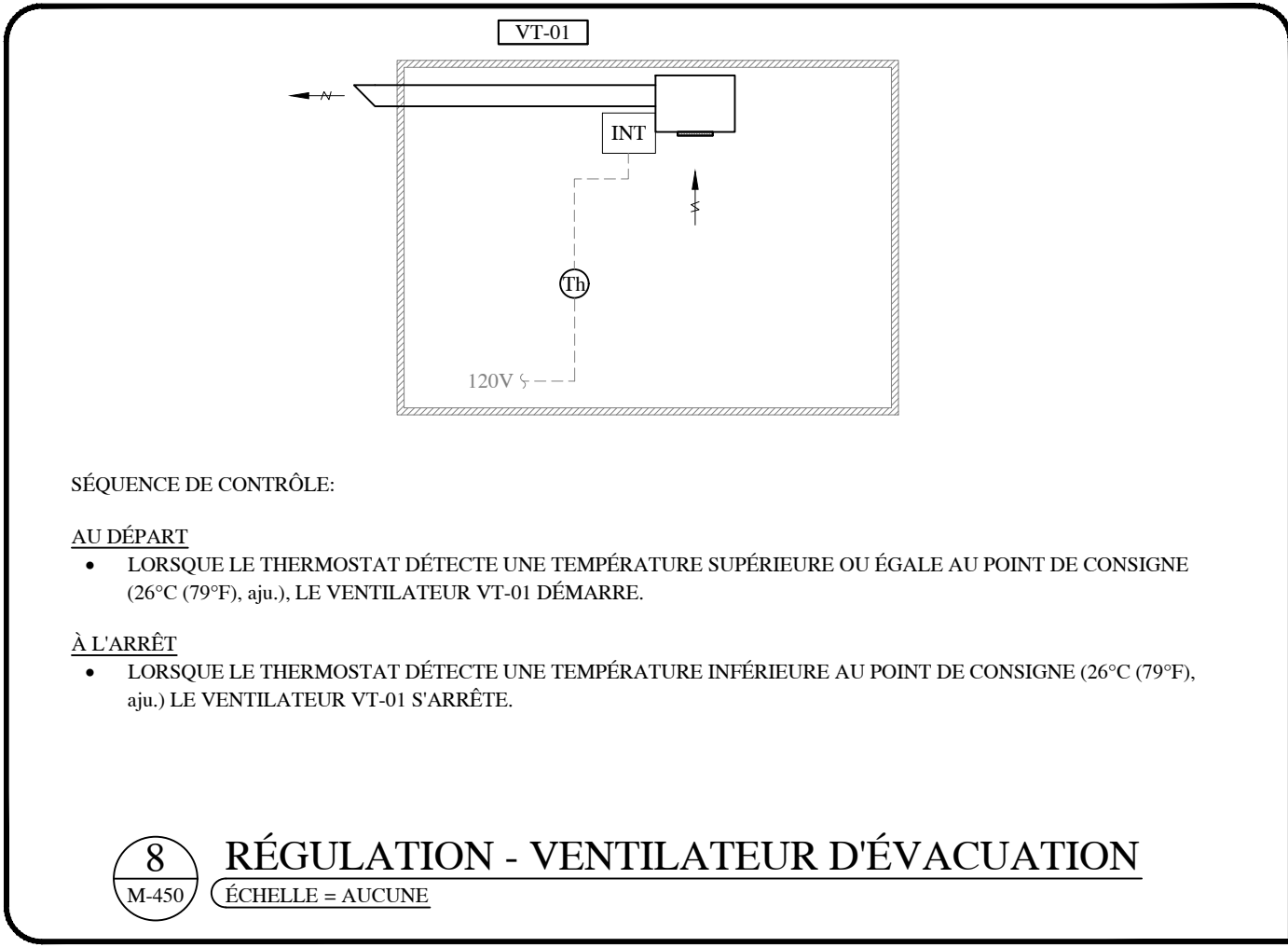
CE DOCUMENT NE DOIT PAS ÊTRE UTILISÉ À DES FINS DE CONSTRUCTION OU D'INSTALLATION

1 PLAN DU REZ-DE-CHAUSSÉE - EXTRAIT - NOUVEL AMÉNAGEMENT
M-400 ÉCHELLE = 1:50

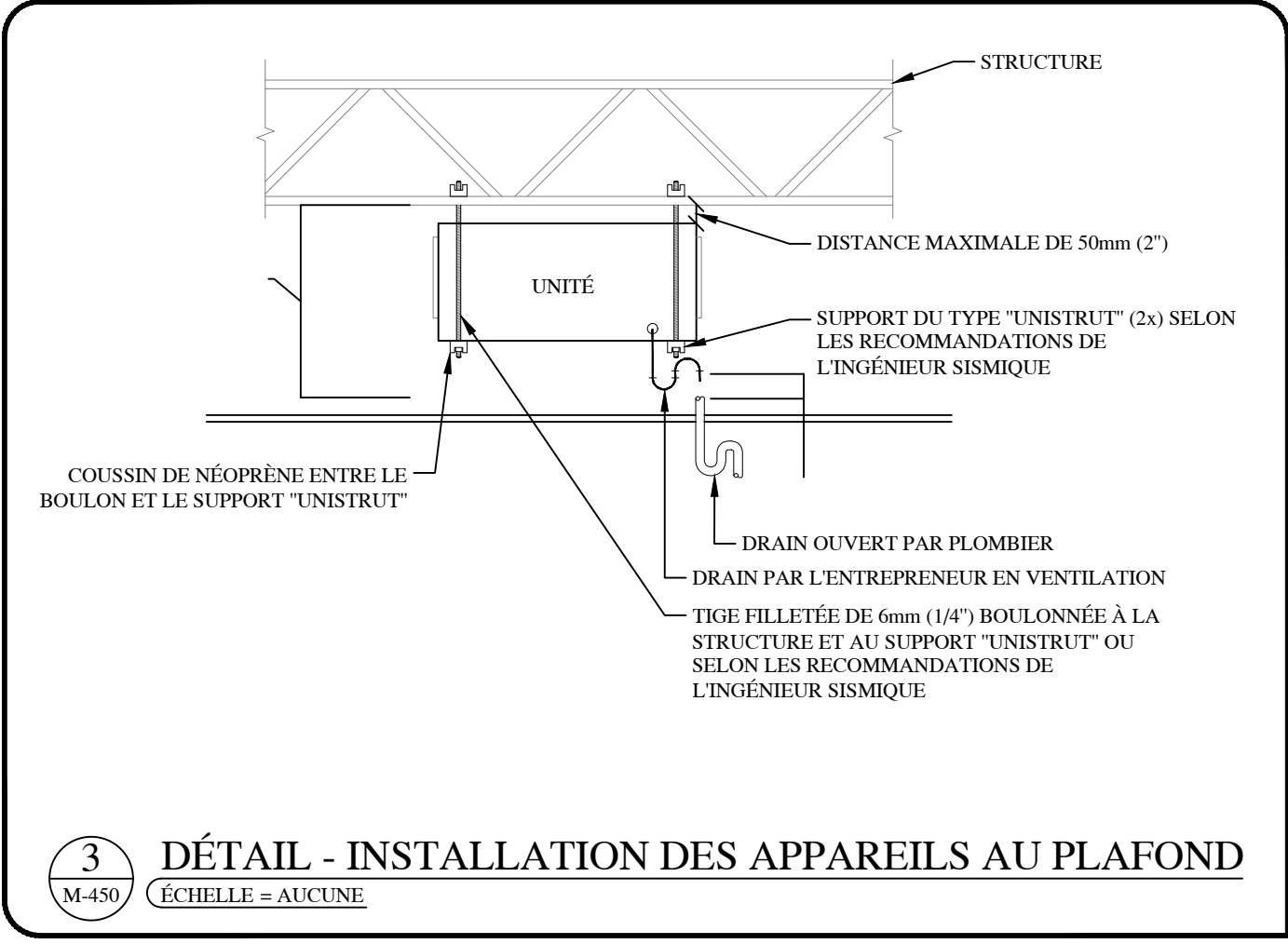
CARTOUCHE FORMAT: ARCH D



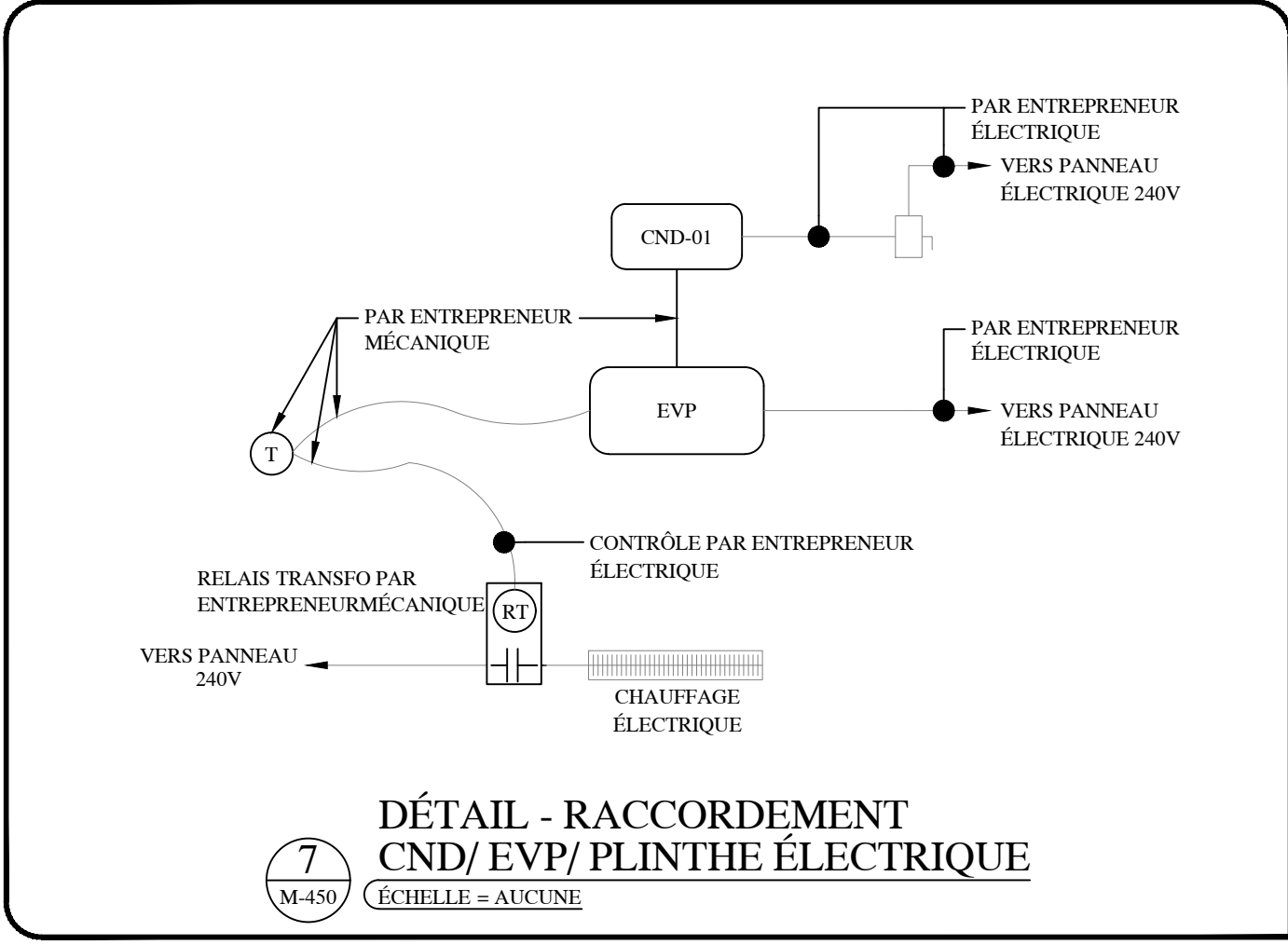
4 DÉTAIL - SUPPORT POUR APPAREILS SUSPENDU
M-450 ÉCHELLE = AUCUNE



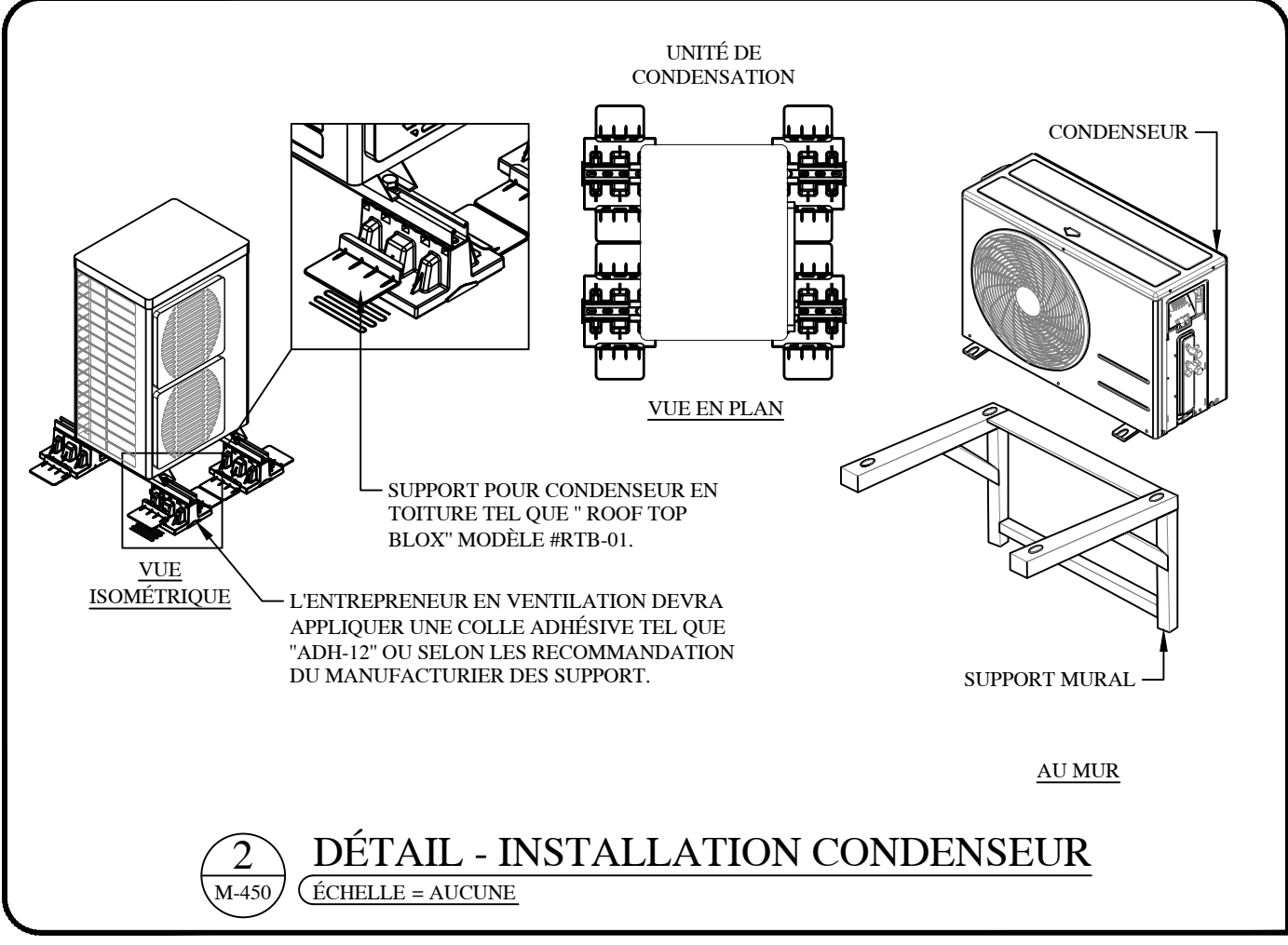
8 RÉGULATION - VENTILATEUR D'ÉVACUATION
M-450 ÉCHELLE = AUCUNE



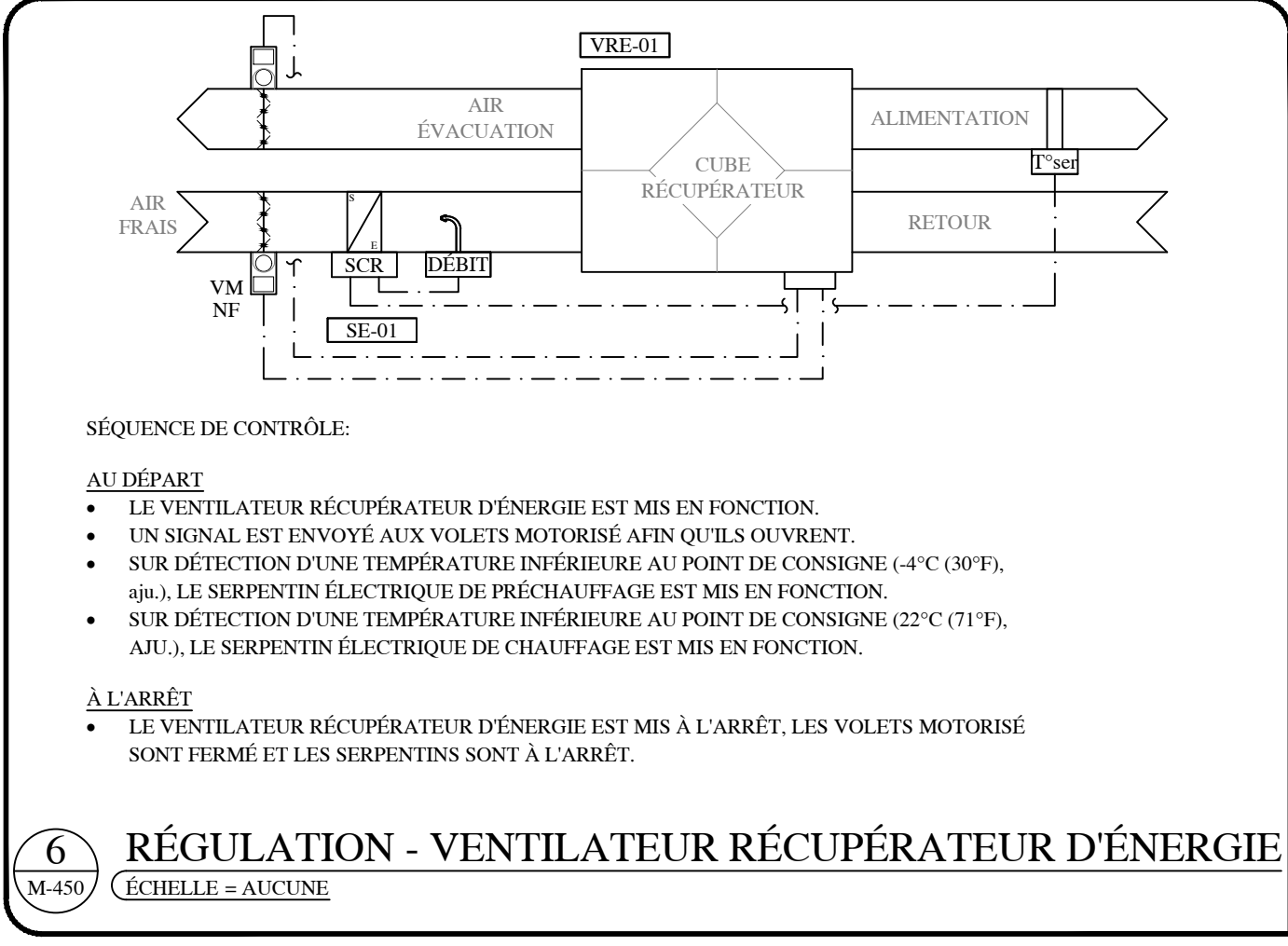
3 DÉTAIL - INSTALLATION DES APPAREILS AU PLAFOND
M-450 ÉCHELLE = AUCUNE



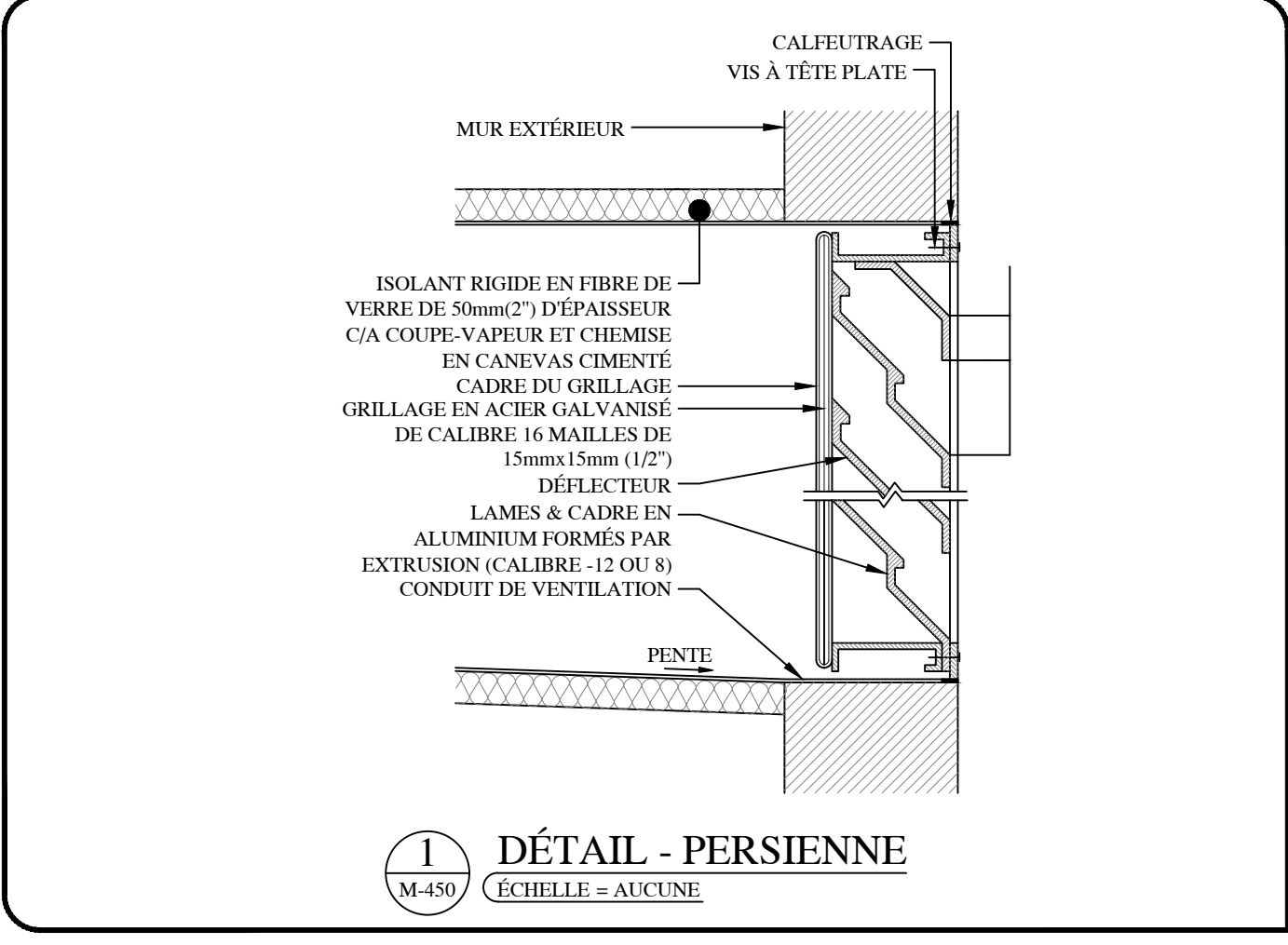
7 DÉTAIL - RACCORDEMENT CND/EVP/PLINTHE ÉLECTRIQUE
M-450 ÉCHELLE = AUCUNE



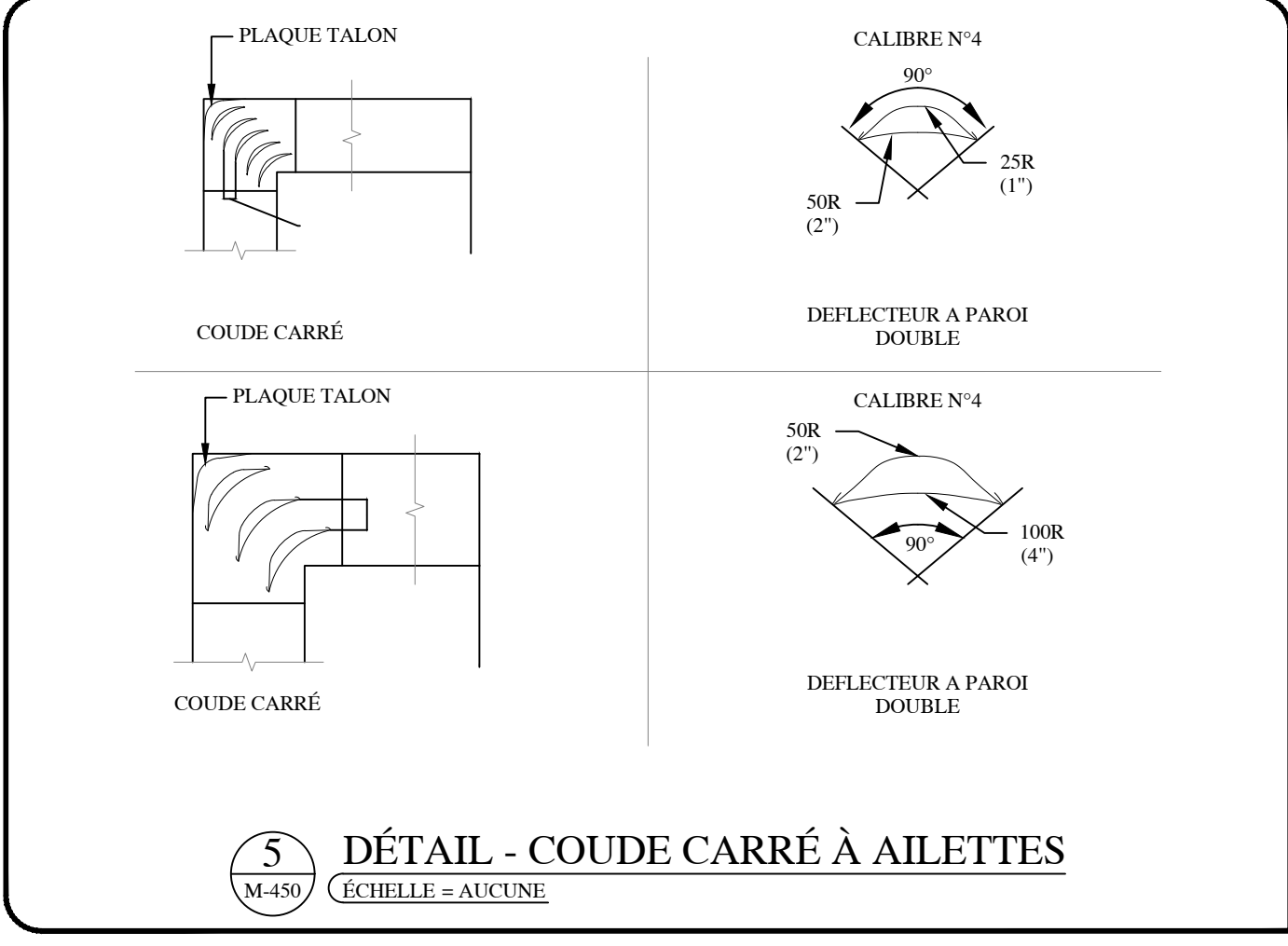
2 DÉTAIL - INSTALLATION CONDENSEUR
M-450 ÉCHELLE = AUCUNE



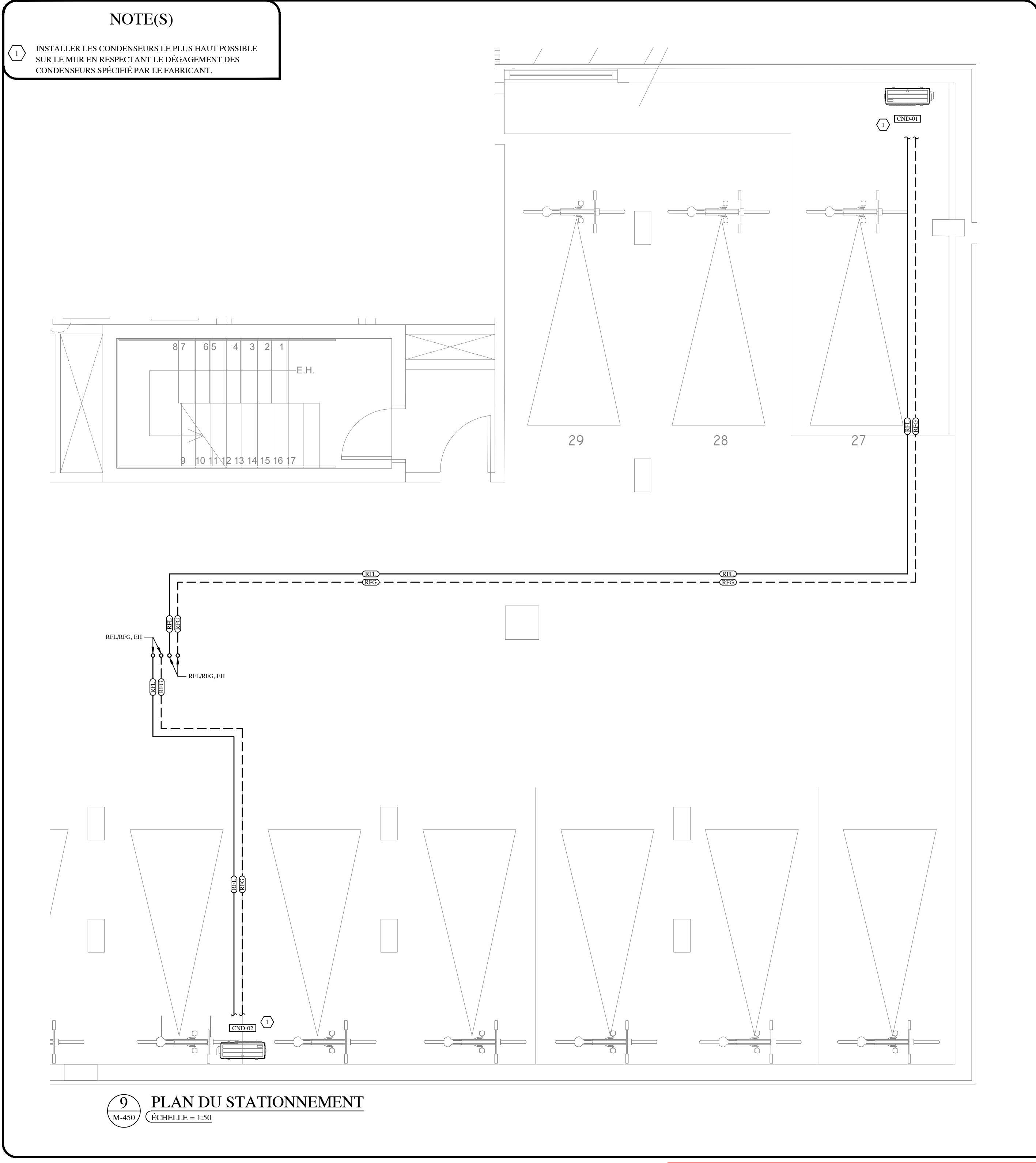
6 RÉGULATION - VENTILATEUR RÉCUPÉRATEUR D'ÉNERGIE
M-450 ÉCHELLE = AUCUNE



1 DÉTAIL - PERSIENNE
M-450 ÉCHELLE = AUCUNE



5 DÉTAIL - COUDE CARRÉ À AILETTES
M-450 ÉCHELLE = AUCUNE



9 PLAN DU STATIONNEMENT
M-450 ÉCHELLE = 1:50

Plan clé
Key plan

Sceaux
Stamps



Architecte
Architect



Entrepreneur général
General contractor

Structure
Structure

Expert-Conseil
Consultant Expert



15, Rue de Valcourt, Unité 6
Gatineau, Québec J8T 8H1
(819) 243-8383
info@groupe.lca.ca

Émis ou révisé
Issued or revised

No.	Description	Date
2	POUR APPEL D'OFFRES	2026-01-23
1	POUR PERMIS	2026-01-09
0	COORDINATION 66%	2025-12-19

Projet
Project

AMÉNAGEMENT DE
SALLES MULTIMÉDIA

95 rue EDDY, GATINEAU, QC

Dessin
Drawing

MÉCANIQUE
VENTILATION
DÉTAILS

Approuvé par
Approved by

Conçu par
Designed by

Dessiné par
Drawn by

Date
Date

Échelle
Scale

No. du projet LC
LC project no.

LC25-118-01

Échelle
Scale

T.Q.I.

No. de la feuille
Sheet no.

M-450

TABLEAU DES UNITÉS DE CLIMATISATION / THERMOPOMPE																
IDENTIFICATION	MARQUE MODÈLE	CAPACITÉ CLIMATISATION	CAPACITÉ CHAUFFAGE	MOTEUR			IDENTIFICATION EMPLACEMENT	MARQUE MODÈLE	EMPLACEMENT	CAPACITÉ CLIMATISATION	CAPACITÉ CHAUFFAGE	DONNÉES ÉLECTRIQUES			NOTE(S)	RÉVISION
		BTU/H	BTU/H	VOLTAGE	MCA (MOP)	WATT				BTU/H	BTU/H	VOLTAGE	MCA (MOP)	WATT		
CND-01	LG KUMXA421A	42 000	48 000	208v-10-60Hz	32.5 (40)	-	EVP-01	LG KNUB121A	SALLE DE JEU #1	12 000	15 000	-	1.7	-	1 À 7	
							EVP-03	LG KNUB181A	SALLE DE JEU #2	18 000	20 000	-	1.7	-	1 À 7	
							EVP-04	LG KNUB121A	ACCUEIL	12 000	15 000	-	1.7	-	1 À 7	
CND-02	LG KUSXB121A	12 000	15 000	208v-10-60Hz	13.4 (15)	1620	EVP-02	LG KNUB121A	SALLE DE JEU #3	-	-	-	0.25	-	1 À 5	
NOTE(S) 1. TUYAUTERIES DE RÉFRIGÉRANT C/A CHARGE DE R410A, ISOLANT ÉLASTOMÈRE DE 15mm (1/2po) SUR LES DEUX (2) LIGNES ET ACCESSOIRES, C/A SUPPORT POUR CONDENSEUR INSTALLÉ À 450mm (18po) MINIMUM DU SOL AU MUR, PAR ENTREPRENEUR EN VENTILATION. 2. CONTRÔLE ET FILAGE ENTRE LE CONDENSEUR ET L'ÉVAPORATEUR PAR ENTREPRENEUR EN VENTILATION. 3. LE RACCORDEMENT DU BOYAU DE DRAINAGE DE L'ÉVAPORATEUR PAR L'ENTREPRENEUR EN VENTILATION, COORDONNER LA TUYAUTERIE NÉCESSAIRE AVEC L'ENTREPRENEUR EN PLOMBERIE. 4. C/A CONTRÔLEUR PREMTB100 DE MARQUE LG. 5. LE RACCORDEMENT ÉLECTRIQUE DE L'UNITÉ INTÉRIEURE SERA FAIT VIA L'UNITÉ EXTÉRIEURE. 6. C/A CONTRÔLEUR MURAL POUR CHAUFFAGE AUXILIAIRE PRARH1 DE MARQUE LG. 7. C/A UNE (1) BOITES DE RÉPARTITION DE MARQUE LG: - 3 PORTS PMBD3630																

TABLEAU DES VENTILATEURS													
IDENTIFICATION	MARQUE MODÈLE	EMPLACEMENT	FONCTION	DONNÉES VENTILATEUR				DONNÉES ÉLECTRIQUES				NOTE(S)	RÉVISION
				DÉBIT D'AIR	TYPE	PRESSION STATIQUE ESTIMÉE	VITESSE DE ROTATION	VOLTAGE	HP	MCA (MOP)	FLA		
VT-01	BROAN NU-TONE L200EL	TOILETTE	TRANSFERT	180	PLAFOND	0.25	1 403	120V-10-60Hz	-	- (15)	-	1 À 5	-
NOTE(S) 1. FOURNI ET INSTALLÉ PAR L'ENTREPRENEUR EN VENTILATION, RACCORDÉ PAR L'ENTREPRENEUR EN ÉLECTRICITÉ. 2. CONTRÔLE FOURNI ET INSTALLÉ PAR L'ENTREPRENEUR EN VENTILATION / RÉGULATION. 3. C/A INTERRUPTEUR D'ENTRETIEN. 4. C/A THERMOSTAT HAUTE-LIMITE. 5. C/A SUPPORT ANTI-VIBRATION.													

TABLEAU DES VENTILATEUR RÉCUPÉRATEUR CHALEUR / ÉNERGIE											
IDENTIFICATION	MARQUE MODÈLE	EMPLACEMENT	DONNÉES VENTILATEUR			DONNÉES ÉLECTRIQUES				NOTE(S)	RÉVISION
			DÉBIT D'AIR ALIM.	DÉBIT D'AIR ÉVAC.	PRESSION STATIQUE ESTIMÉE	VOLTAGE	WATTS	MCA (MOP)	FLA		
			PCM	PCM	po D'EAU						
VRE-01	RENEWAIRE EV PREMIUM	SALLE ÉLECTRIQUE	320	320	0.6	120V-10-60Hz	337	(15)	2.7	1 À 6	
NOTE(S) 1. FOURNI ET INSTALLÉ PAR L'ENTREPRENEUR EN VENTILATION, RACCORDÉ PAR L'ENTREPRENEUR EN ÉLECTRICITÉ. 2. CONTRÔLE FOURNI PAR L'ENTREPRENEUR EN VENTILATION. 3. C/A MINUTERIE NUMÉRIQUE PROGRAMMABLE 24/7 (#TC7D-W DE MARQUE RENEWAIRE). 4. C/A DEUX (2) FILTRES MERV 8. 5. C/A SERPENTIN ÉLECTRIQUE (VOIR TABLEAU). 6. ÉQUIVALENT ACCEPTÉS: VENMAR, LIFE BREATH, ALDES, NU-AIR.											

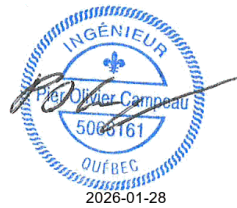
TABLEAU DES SERPENTINS ÉLECTRIQUES									
IDENTIFICATION	MARQUE MODÈLE	SYSTÈME EMPLACEMENT	DIMENSION LxH	AIR		DONNÉES ÉLECTRIQUES		NOTE(S)	RÉVISION
				DÉBIT	DIFFÉRENTIEL DE TEMPÉRATURE	VOLTAGE	WATT		
			mm (po)	PCM	°F				
SE-01	STELPRO SDIH	VRE-01 AIR FRAIS	250x200	320	80	208V-10-60Hz	8500	1.2	
NOTE(S) 1. C/A CONTRÔLE SCR, SONDE DE TEMPÉRATURE D'ALIMENTATION, INTERRUPTEUR D'ISOLEMENT ET INTERRUPTEUR DIFFÉRENTIEL DE DÉBIT D'AIR. 2. CONTRÔLÉ PAR LA SONDE D'ALIMENTATION LORSQUE LE SYSTÈME EST EN FONCTION.									

TABLEAU DES PERSIENNES ET SORTIES MURALES									
IDENTIFICATION	MARQUE MODÈLE	SYSTÈME EMPLACEMENT	DÉBIT D'AIR	DIMENSION (LxH)	ÉPAISSEUR	VITESSE À LA FACE	ESPACE LIBRE	NOTE(S)	RÉVISION
			PCM	mm (po)	mm (po)	PPM	%		
PA-01	E.H.PRICE DE635	VA-01 SALLE MÉCANIQUE	320	300x300 (12"x12")	150 (6)	1030	31.1	1.2	
PE-01	E.H.PRICE DE635	VE-01 SALLE MÉCANIQUE	320	300x300 (12"x12")	150 (6)	1030	31.1	1.2	
NOTE(S) 1. COULEUR À CONFIRMER PAR L'ARCHITECTE. 2. C/A VOLET MOTORISÉ TAMCO SÉRIE 9000 DE LA MÊME DIMENSION.									

TABLEAU DES GRILLES ET DIFFUSEURS						
IDENTIFICATION	MARQUE MODÈLE	FONCTION	INSTALLATION	DIMENSION (LxH)	NOTE(S)	RÉVISION
				mm (po)		
A1	E.H. PRICE 510-610 (D)	ALIMENTATION	PLAFOND SUSPENDU	VOIR PLAN	1 À 6	
A2	E.H. PRICE RCD		SUR CONDUIT	VOIR PLAN	1 À 6	
R1	E.H. PRICE 530-630 (D)	RETOUR	MURALE	VOIR PLAN	1 À 6	
R2	E.H. PRICE 80		PLAFOND SUSPENDU	600x150 (24"x6")	1 À 6	
NOTE(S)						
1. COULEUR À CONFIRMER PAR L'ARCHITECTE.						
2. VOIR DIMENSION DU COLLET ET/OU DÉBIT EN PLAN.						
3. LA SÉLECTION DEVRA RESPECTER LE NC MAXIMUM DE 30.						
4. LA SÉLECTION DEVRA RESPECTER LA VÉLOCITÉ ENTRE 300 ET 400PPM.						
5. C/A VOLET DE BALANCEMENT.						
6. LE FINI DES GRILLES ET DIFFUSEURS DEVRA ÊTRE NOIR.						

Plan clé
Key plan

Sceaux
Stamps



Architecte
Architect



Entrepreneur général
General contractor

Structure
Structure

Expert-Conseil
Consultant Expert

LCA

15, Rue de Valcourt, Unité 6
Gatineau, Québec J8T 8H1
(819) 243-8383
info@groupeorca.ca

Émis ou révisé
Issued or revised

2	POUR APPEL D'OFFRES	2026-01-23
1	POUR PERMIS	2026-01-09
0	COORDINATION 66%	2025-12-19
No.	Description	Date

Projet
Project

AMÉNAGEMENT DE
SALLES MULTIMÉDIA

95 rue EDDY, GATINEAU, QC

Dessin
Drawing

MÉCANIQUE
VENTILATION
TABLEAUX

Approuvé par
Approved by

P-O, Campeau, ing.

Conçu par
Designed by

P-O, Campeau, ing. / R. Boucher, T.P.

Dessiné par
Drawn by

G. Barabé, Tech.

Date

DECEMBRE 2025

Échelle
Scale

T.Q.I.

No, du projet LC

LC project no.

LC25-118-01

No, de la feuille

Sheet no.

M-460

CE DOCUMENT NE DOIT PAS ÊTRE UTILISÉ À DES FINS DE CONSTRUCTION OU D'INSTALLATION

