



# MAINTIEN D'ACTIFS CVAC - PH-1 POSTE DE POLICE SECTEUR DE HULL (H201) PROJET 24-2041 2025 SP 362

### INDEX DES PLANS

- 24-2041-H201-500-000 - PAGE DE COUVERTURE
- 24-2041-H201-500-001 - NOTES GÉNÉRALES
- 24-2041-H201-500-100 - PLAN DE DÉMOLITION - 1er ÉTAGE
- 24-2041-H201-500-101 - PLAN DE DÉMOLITION - 2ème ÉTAGE
- 24-2041-H201-500-102 - PLAN DE DÉMOLITION - TOITURE
- 24-2041-H201-500-110 - PLAN DE CONSTRUCTION - 1er ÉTAGE
- 24-2041-H201-500-111 - PLAN DE CONSTRUCTION - 2ème FTAGF
- 24-2041-H201-500-112 - PLAN DE CONSTRUCTION



NOTES GÉNÉRALES

- 1. TOUS LES TRAVAUX DEVONT RESPECTER LES CODES DU BÂTIMENT ET AUTRES CODES ET LES NORMES EN VIGUEUR.
2. AVANT DE DÉBUTER LES TRAVAUX, L'ENTREPRENEUR DEVRA VÉRIFIER TOUS LES PLANS, DIMENSIONS, DÉTAILS, DEVIS ET CONDITIONS DE CHANTIER...
13. VOIR LE TABLEAU DES FINIS AU DEVIS POUR LA FINITION DES PLANCHERS, MURS ET CLOISONS.

DIMENSIONS TYPES

- 1. DIMENSIONS INTÉRIEURES: SAUF INDICATION CONTRAIRE, TOUTES LES DIMENSIONS INTÉRIEURES PARTENT DE LA FACE INTÉRIÈRE DES MURS...
2. OUVERTURES: SAUF INDICATION CONTRAIRE, TOUTES LES OUVERTURES (PORTES) SONT COTÉES À PARTIR DE LEUR CENTRE

CLOISONNEMENT INTÉRIEUR

- 1. POUR TOUTES LES SÉPARATIONS COUPE-FEU: FOURNIR ET INSTALLER UN BOUDIN COMPRESSIBLE...
2. LORSQUE SEULEMENT L'INSONORISATION EST REQUISE...
3. LORSQUE L'ISOLATION ACOUSTIQUE EST REQUISE...
4. POUR TOUTES LES CLOISONS NON PORTEUSES PERPENDICULAIRES AUX POUTRELLES...
5. VOIR LES PLANS DES FINIS POUR LA FINITION DE TOUS LES MURS ET CLOISONS.

NOTES GÉNÉRALES DES SÉPARATIONS COUPE-FEU ET PROTECTION GICLÉE

- 1. L'ENTREPRENEUR DOIT FOURNIR ET INSTALLER TOUS LES ASSEMBLAGES NUMÉROTÉS U/LU/C SELON LES EXIGENCES ET INSTRUCTIONS DE CES ASSEMBLAGES...
2. LORSQUE LA RÉSISTANCE AU FEU EST REQUISE...
3. TOUS LES CONTREPLAQUÉS UTILISÉS COMME PANNEAUX INTERMÉDIAIRES...
4. SAUF INDICATION CONTRAIRE, TOUS LES SYSTÈMES COUPE-FEU DOIVENT AVOIR UNE COTE 'F' SELON LA NORME CANULC-S115.

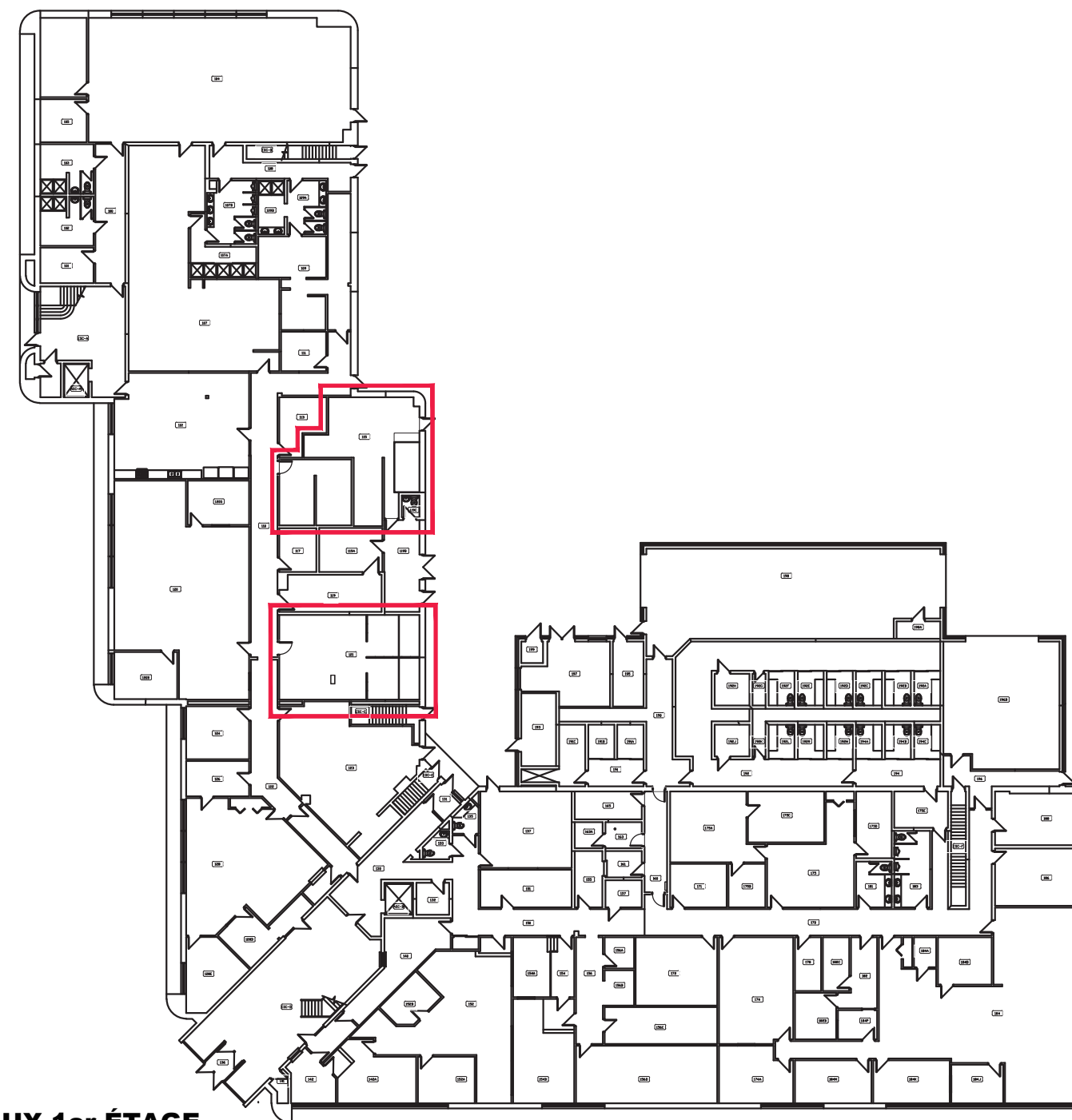
LÉGENDE GÉNÉRALE

Diagram showing symbols for cuts, elevations, and references (A, A-XXX), detail numbers (A), architectural page numbers (A-XXX), window numbers (F101), door numbers (P101), specific notes (XXX), ceiling type and height (X, XXXX), composition types (XX), and existing elements to be preserved.

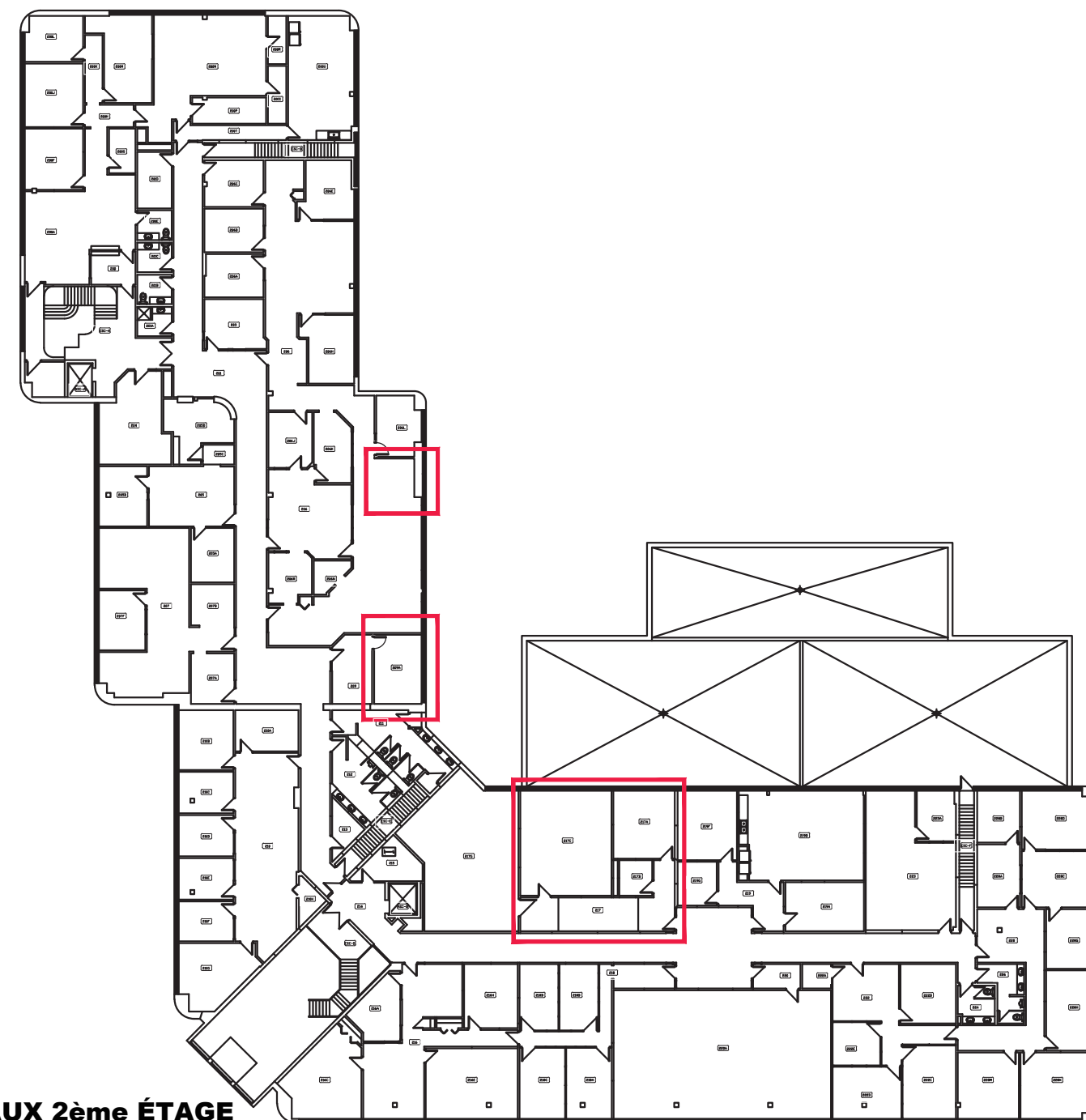
NOTES GÉNÉRALES DE TOITURE

- 1. TOUS LES TRAVAUX DEVONT RESPECTER LE CODE DU BÂTIMENT ET AUTRES CODES ET LES NORMES EN VIGUEUR.
2. AVANT DE DÉBUTER LES TRAVAUX, L'ENTREPRENEUR DEVRA VÉRIFIER TOUS LES PLANS, DIMENSIONS, DÉTAILS, DEVIS ET CONDITIONS DE CHANTIER...
17. AUCUN DRAIN NE DOIT ÊTRE INSTALLÉ À MOINS DE 610MM D'UNE PROJECTION SAUF INDICATION CONTRAIRE...
20. DÉGAGEMENT AU-DESSUS DE LA MEMBRANE DE FINITION...
21. APPRÊT...
22. MONTAGE DU SYSTÈME...
23. ISOLANT DE PENTE DE POLYSTYRÈNE EXPANSE...
24. L'ENTREPRENEUR DEVRA FOURNIR ET INSTALLER DES SUPPORTS TEMPORAIRES POUR LES CONDUITS MÉCANIQUES AU TOIT.

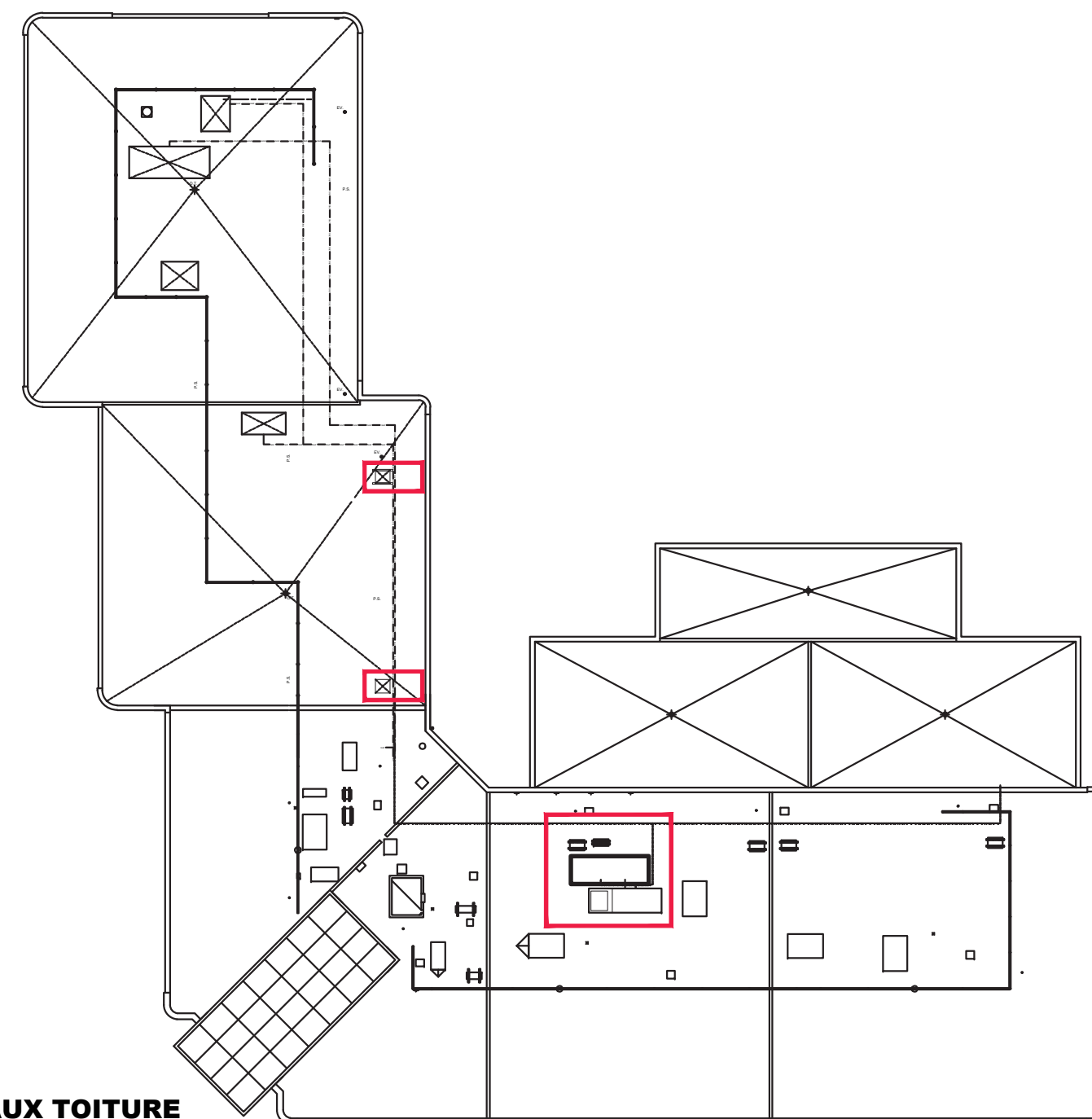
ZONES DES TRAVAUX 1er ÉTAGE



ZONES DES TRAVAUX 2ème ÉTAGE



ZONES DES TRAVAUX TOITURE



LÉGENDE

Table with columns: PROPOSÉ, EXISTANT, DESCRIPTION, PROPOSÉ, EXISTANT, DESCRIPTION. It is currently empty.

NOTES

Table with columns: 0A, DATE, Émission pour Appel d'offres, CA, CA. It is currently empty.

Professional stamp of architect Lino José Gomes Alves, Architecte du Québec, No. A5107.

Logos for Confluence ARCHITECTURE and DWB CONSULTANTS COSMEL.

Logo for GATINEAU SERVICE DES INFRASTRUCTURES ET PROJETS.

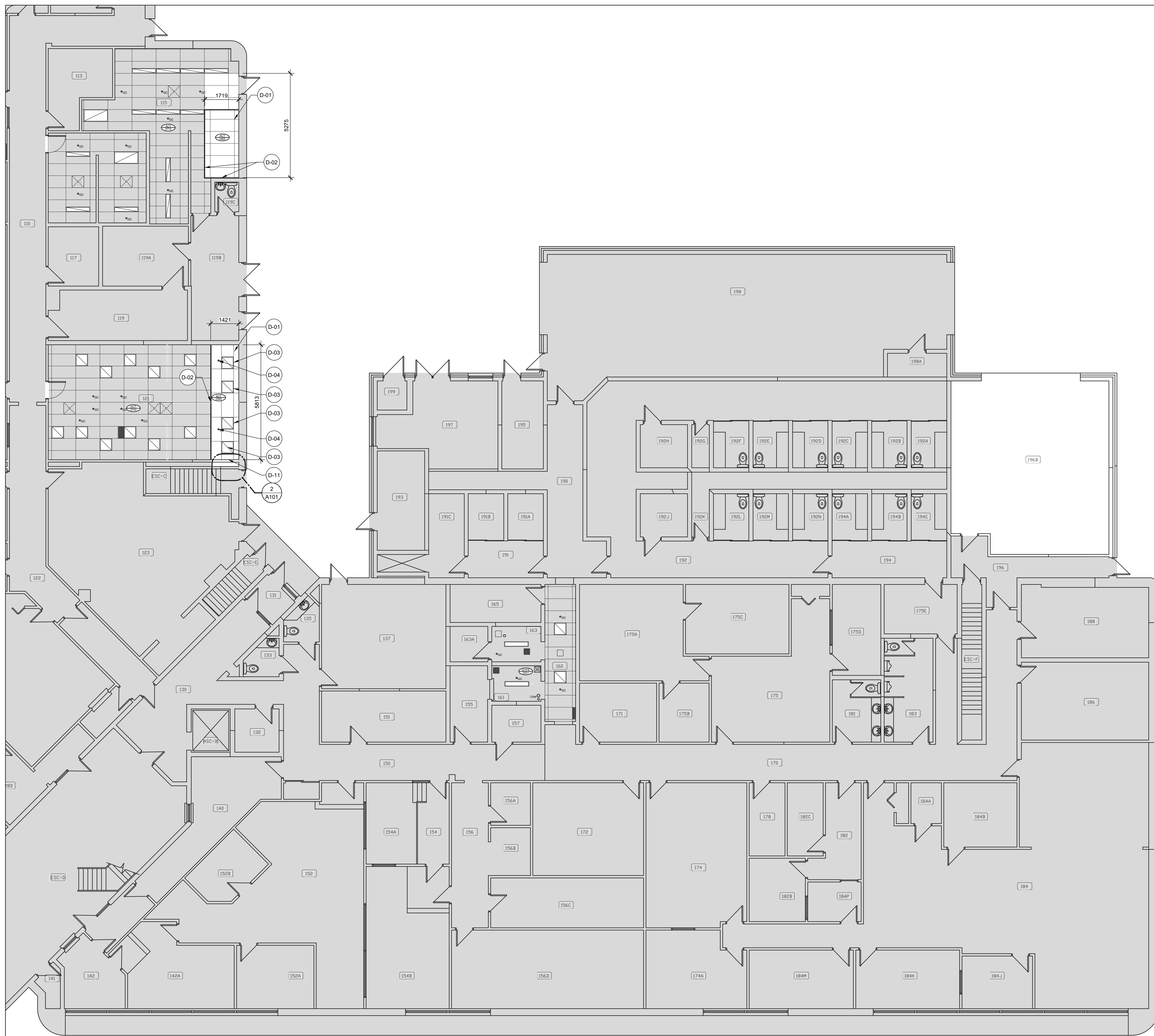
NOM DU PROJET: MAINTIEN D'ACTIFS CVAC - PHASE 1 POSTE DE POLICE SECTEUR DE HULL (H201)

TITRE: NOTES GÉNÉRALES

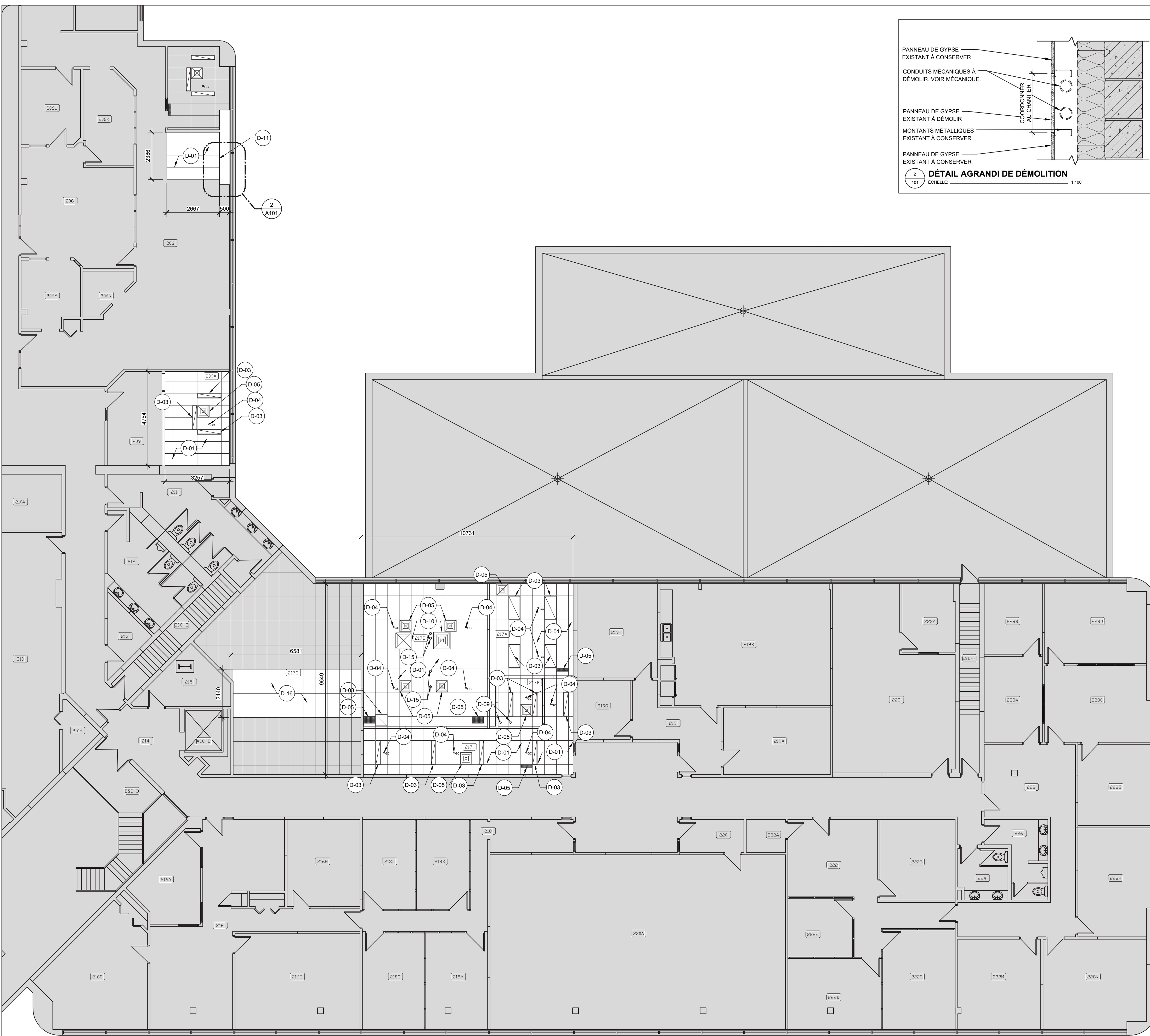
LOCALISATION DU PROJET: 777 Boulevard de la Carrière, Gatineau, J8Y 6V1 (Québec)

Table with columns: RELEVÉ PAR, CONÇU PAR, DESSINÉ PAR, VÉRIFIÉ PAR, DATE, APPROUVÉ PAR, No PROJET (FIRME), ÉCHELLE, No APPEL D'OFFRES, PLAN No. Values include N. Bizimana, Lino G. Alves, 2025-05-01, 2025-009, 2025 SP 362, 24-2041-PH1-H201-500-001.

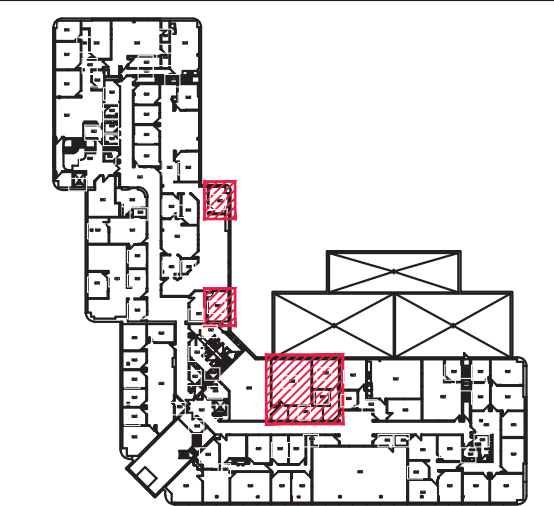
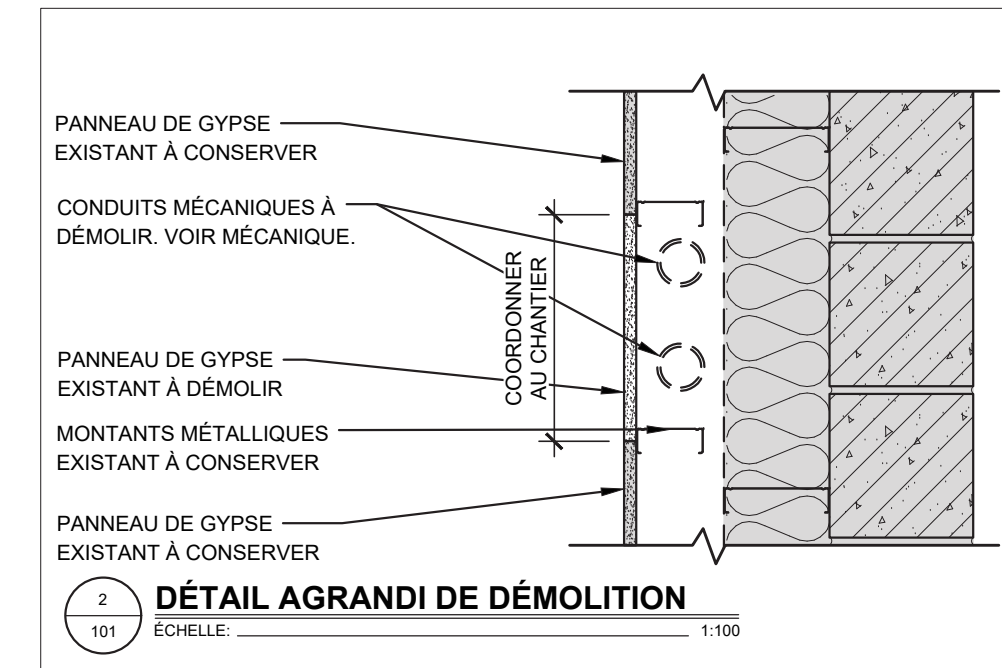
DATE : 15 juillet, 2025 12:12:21 FORMAT : ISO A4 (210.00 X 297.00 MM)  
 C:\PROJETS\2025\2025-009\1.S.1 APPEL D'OFFRES ET ATTRIBUTION DE CONTRAT\5.5 DESSINS\5.5.1 DESSINS\VERSION 1\2025-09 - POSTE DE POLICE.DWG  
 1  
 100 ÉCHELLE 1:100



DATE : 15 juillet 2025 12:12:28 FORMAT : ISO A4 (210.00 X 297.00 MM)  
 \PROJETS\2025\2025-009\1.1 - APPEL D'OFFRES ET ATTRIBUTION DE CONTRAT\5.5 DESSINS\5.5.1 DESSINS\VERSION 1.2025-09 - POSTE DE POLICE.DWG



1 **PLAN DE DÉMOLITION - 2ème ÉTAGE**  
 ÉCHELLE : 1/100



**ZONES DES TRAVAUX**

**NOTES PARTICULIÈRES DE DÉMOLITION**

- (D-01) DÉMONTÉ SOIGNEUSEMENT, ENTREPOSER ET PROTÉGER LA TRAME DE PLAFOND ET TUILLE DE PLAFOND SUSPENDU POUR LES TRAVAUX EN MÉCANIQUE.
- (D-02) RETOMBÉE DE PLAFOND EN GYPSE À CONSERVER ET PROTÉGER PENDANT TOUTE LA DURÉE DES TRAVAUX.
- (D-03) VOIR ÉLECTRIQUE POUR LES TRAVAUX DES LUMIÈRES EXISTANT ENCASTRÉ.
- (D-04) VOIR MÉCANIQUE POUR LA TÊTE DE GICLÉUR EXISTANTE.
- (D-05) DÉMONTÉ SOIGNEUSEMENT, ENTREPOSER, PROTÉGER ET NETTOYER LA GRILLE DE VENTILATION EXISTANTE.
- (D-06) VOIR ÉLECTRIQUE POUR LA DÉMOLITION DES CONDUITS ÉLECTRIQUES DES CONDENSEURS EXISTANTS.
- (D-07) VOIR MÉCANIQUE POUR LA DÉMOLITION DU CONDENSEUR AU TOIT.
- (D-08) VOIR MÉCANIQUE POUR LA DÉMOLITION DE L'UNITÉ MÉCANIQUE. DÉMOLIR TOUTE LA BASE DE L'UNITÉ EXISTANT.
- (D-09) CONDUITS MÉCANIQUES EXISTANTS À PROTÉGER PENDANT TOUTE LA DURÉE DES TRAVAUX.
- (D-10) VOIR MÉCANIQUE POUR L'UNITÉ DE CLIMATISATION.
- (D-11) **DÉMOLITION SECTION DU SOUFLAGE DE MUR POUR LES TRAVAUX DE MÉCANIQUE:**  
 DÉMOLIR UNE SECTION DE PANNEAU EN GYPSE SUR TOUTE LA HAUTEUR (PLANCHER À PLAFOND).  
 CONSERVER EN PLACE TOUTE PLINTHE DE PLANCHER OU PLINTHE ÉLECTRIQUE.  
 CONSERVER LES MONTANTS MÉTALLIQUES EXISTANTES.  
 DÉMOLIR LES CONDUITS MÉCANIQUES. VOIR MÉCANIQUE. VOIR DÉTAIL 2/A101.
- (D-12) **DÉMOLITION SECTION SYSTÈME DE TOITURE EXISTANT:**  
 DÉMOLIR LA MEMBRANE DE FINITION  
 DÉMOLIR LA MEMBRANE SOUS-COUCHE  
 DÉMOLIR LE PANNEAU DE SUPPORT  
 DÉMOLIR ISOLATIONS  
 DÉMOLIR PARE-VAPEUR  
 DÉMOLIR PANNEAU DE GYPSE  
 CONSERVER LE PONTAGE MÉTALLIQUE.  
 VOIR DÉTAIL 2/A102.
- (D-13) **DÉMOLITION DU BOÎTIER DE TOITURE EXISTANT:**  
 DÉMOLIR LA MEMBRANE DE FINITION  
 DÉMOLIR LA MEMBRANE SOUS-COUCHE  
 DÉMOLIR LE CONTREPLAQUÉ  
 CONSERVER LES MONTANTS DE BOIS  
 RETIRER ISOLATIONS  
 DÉMOLIR PANNEAU DE GYPSE  
 CONSERVER LE PONTAGE MÉTALLIQUE.  
 VOIR DÉTAIL 3/A102.
- (D-14) **DÉMOLITION DU BOÎTIER DE TOITURE EXISTANT:**  
 DÉMOLIR LA MEMBRANE DE FINITION  
 DÉMOLIR LA MEMBRANE SOUS-COUCHE  
 DÉMOLIR LE CONTREPLAQUÉ  
 CONSERVER LES MONTANTS DE BOIS  
 RETIRER ISOLATIONS  
 DÉMOLIR LE PARE-VAPEUR EXISTANT  
 DÉMOLIR PANNEAU DE GYPSE  
 CONSERVER LE PONTAGE MÉTALLIQUE.  
 VOIR DÉTAIL 4/A102.
- (D-15) VOIR MÉCANIQUE POUR LES DÉTECTEURS DE FUMÉE.
- (D-16) ZONE APPROXIMATIVE DES TUILLES DE PLAFOND SUSPENDUES À DÉMONTÉ, CONSERVER ET PROTÉGER POUR LES TRAVAUX ÉLECTRIQUES.

**LÉGENDE**

PROPOSÉ	EXISTANT	DESCRIPTION	PROPOSÉ	EXISTANT	DESCRIPTION

**NOTES**

REV. No.	DATE	NATURE	PAR	APPROUVÉ
0A	2025-07-23	Emission pour Appel d'offres	CA	CA




**Confluence**  
 ARCHITECTURE  
 885, boulevard la Carrière, bureau 101  
 Gatineau (Québec) J8T 3M6

**DWB**  
 CONSULTANTS  
**COSMEL**

**GATINEAU** SERVICE DES INFRASTRUCTURES ET PROJETS

NOM DU PROJET : **MAINTIEN D'ACTIFS CVAC - PHASE 1**  
**POSTE DE POLICE SECTEUR DE HULL (H201)**

TITRE : **PLAN DE DÉMOLITION - 2ème ÉTAGE**

LOCALISATION DU PROJET :  
  
**777 Boulevard de la Carrière, Gatineau, J8Y 6V1 (Québec)**

RELEVÉ PAR :	N. Bzimana	CONÇU PAR :	Lino G. Alves
DESSINÉ PAR :	N. Bzimana	VÉRIFIÉ PAR :	Lino G. Alves
DATE :	2025-05-01	APPROUVÉ PAR :	Lino G. Alves
No PROJET (FIRME) :	2025-009	ÉCHELLE :	selon les indications
No APPEL D'OFFRES :	<b>2025 SP 326</b>	PLAN No. :	<b>24-2041-PH1-H201-500-101</b>

24-2041-PH1-H201-500-101







